



## **BILAN NATIONAL DES APPARTEMENTS DE COORDINATION THERAPEUTIQUE (ACT) 2017**

### **SOMMAIRE**

Bilan national	p1
Annexe 1 : liste des répondants	p9
Annexe 2 : données numériques	p10
Annexe 3 : bilans régionaux	p26
Auvergne-Rhône-Alpes	p27
Centre-Val de Loire	p36
Guyane	p45
Hauts-de-France	p54
Martinique	p63
Normandie	p72
Nouvelle Aquitaine	p81

**92 enquêtes analysées**

**72% de  
l'ensemble des  
places**

**1671 places autorisées**

IDF	Régions	Outre-Mer
571 places (69%)	982 places (73%)	118 places (85%)

68% des places sont du type  
hébergement individuel

**41% des candidatures refusées en raison d'une absence de places disponibles**

## AMPLITUDE DU BILAN NATIONAL

**2232 résidents**

Extrapolation pour 100% des places

3079 résidents hébergés  
en ACT en 2017

dont 60 résidents mineurs

dont 84 résidents mineurs

*Intérêt du  
dispositif  
ACT enfant  
malade*

IDF	Régions	Outre-Mer	National
5913 candidatures	2812 candidatures	171 candidatures	8896 candidatures
661 résidents	1404 résidents	167 résidents	2232 résidents
167 entrants	549 entrants	72 entrants	788 entrants
148 sortants	496 sortants	65 sortants	709 sortants
26 accompagnants adultes	163 accompagnants adultes	18 accompagnants adultes	207 accompagnants adultes
103 accompagnants mineurs	162 accompagnants mineurs	58 accompagnants mineurs	323 accompagnants mineurs

**8% des candidatures indiquent la présence d'accompagnants**

**15% des résidents sont hébergés avec un ou plusieurs accompagnants**

**323 accompagnants  
mineurs**

Extrapolation pour 100% des places

440 accompagnants mineurs  
hébergés en ACT en 2017

*Régions : ensemble des ACT de France métropolitaine hors Ile de France (IDF)*

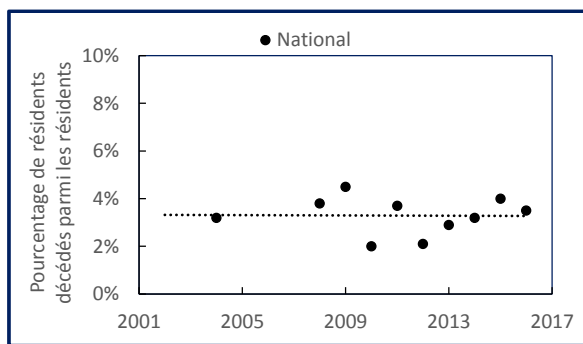
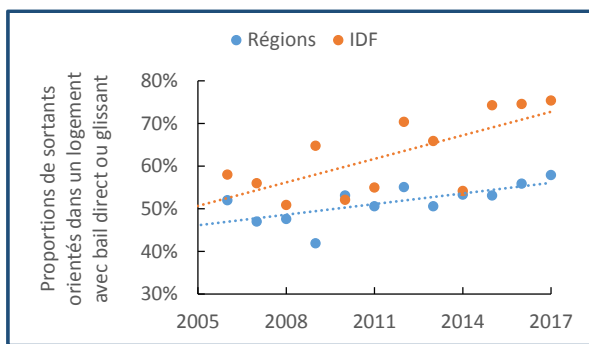
**60% ±4 des sortants ont eu accès à un logement avec bail direct ou glissant**

### Accès à un bail

IDF	Régions	Outre-Mer
75% ±8	58% ±5	41% ±12

89% des entrants  
étaient sans  
hébergement ou en  
hébergement précaire

## Les ACT : UN OUTILS DE RETOUR VERS LE LOGEMENT



### 79 décès

(11% des sortants,  
4% des résidents)

Extrapolation pour 100% des places

109 décès

Intérêt du  
dispositif  
ACT et fin  
de vie

### Durée de séjours en ACT des sortants

IDF	Régions	Outre-Mer
30-32 mois	15-17 mois	16-17 mois

10% des résidents rompent leur contrat  
d'accompagnement et quittent l'ACT,  
7% sont exclus de l'établissement

49% des sortants  
bénéficient d'un suivi

**196 résidents** ont quitté  
un hébergement durable  
pour entrer en ACT (11%  
des résidents)

Extrapolation pour 100% des places

270 résidents

**Entre 0 et 252 candidats**  
n'ont pu entrer en ACT car ils  
disposaient d'un logement  
autonome

Extrapolation pour 100% des places

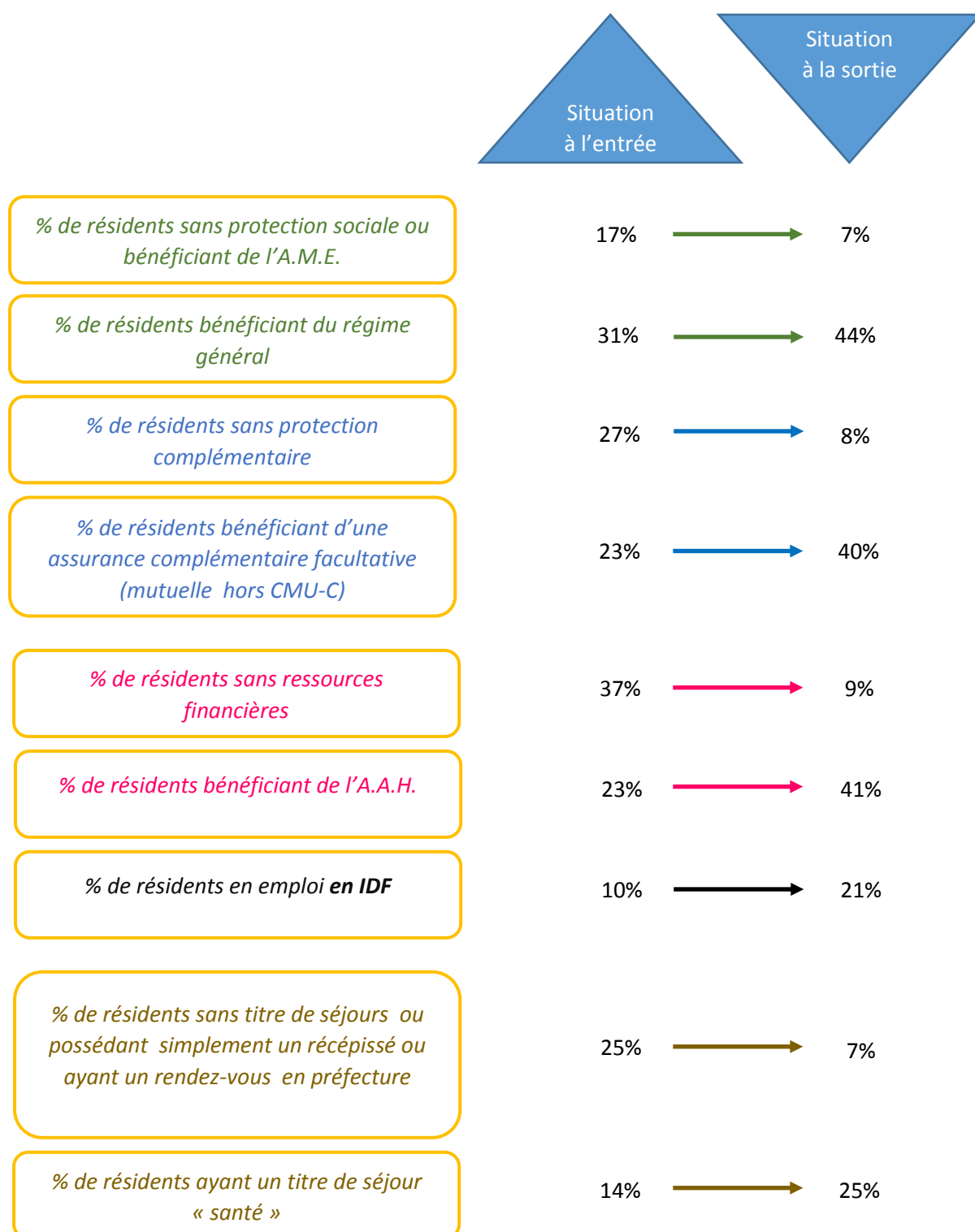
0 à 359 candidats

Intérêt du  
dispositif ACT à  
domicile (hors  
les murs)

92% des sortants bénéficient d'une protection complémentaire (CMU-C, mutuelles ...)

91% des sortants possèdent des ressources financières

## Les ACT : UN ACCES AU DROIT COMMUN



**49% des candidats admis en 2017 ont été orientés par un service social hospitalier**

	Service orienteur		
	IDF	Régions	Outre-Mer
Service social hospitalier	65% ±8	40% ±5	66% ±12
Etablissement ou service médico-social	12% ± 5	26% ± 4	11% ± 8
Etablissement social d'hébergement	3% ± 3	10% ± 3	5%

## ORIGINE DES CANDIDATURES DES ENTRANTS

**14% des candidatures sont refusées car les critères médicaux ne sont pas satisfaits (coordination, chronicité ...),**

**5% des candidatures sont refusées car une prise en charge hospitalière est nécessaire,**

**8% des candidatures sont refusées car la candidature est hors critère du projet d'établissement**

**105 résidents** sont sous-main de justice ou sortant de prison (5% des résidents)

Extrapolation pour 100% des places

145 sortants de prison

*Intérêt du dispositif ACT sortants de prison*

*44% des résidents sortants de prison bénéficient d'un aménagement de peine,*

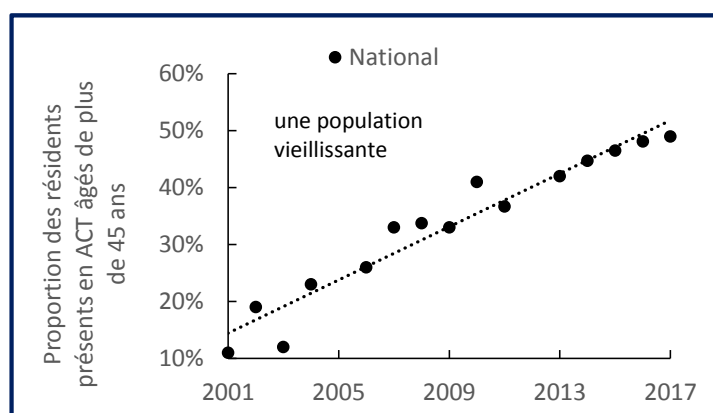
*47% d'une libération,*

*9% d'une suspension de peine pour raison médicale*

**49% des résidents ont plus de 45 ans, 39% sont des femmes, 69% sont célibataires**

### % de français

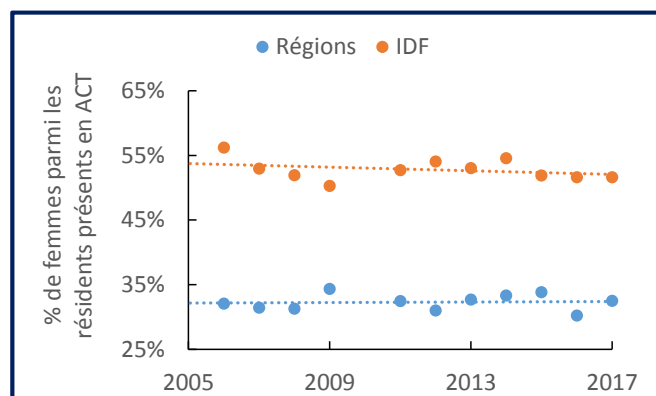
IDF	Régions	Outre-Mer
22% ± 3	57% ± 3	30% ± 7



## PROFIL DES RESIDENTS

### % de femmes

	IDF	Régions	Outre-Mer
Résidents	52% ± 4	33% ± 3	40% ± 8
Candidatures	44% ± 1	32% ± 2	27% ± 8
Candidatures avec accompagnants	<b>76%</b>	<b>64%</b>	



**5% des candidatures sont refusées car les modalités d'accueil ne permettent pas d'accueillir la personne (personne à mobilité réduite, présence d'accompagnant, présence d'un animal, ...)**

### Etat civil

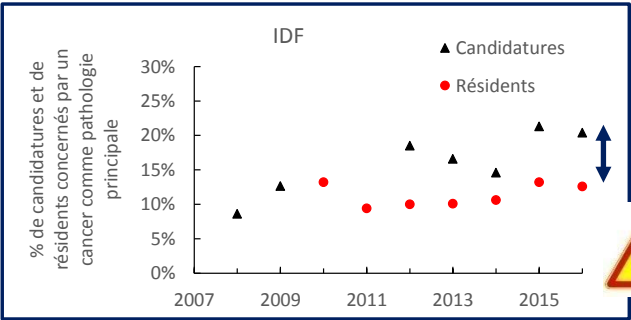
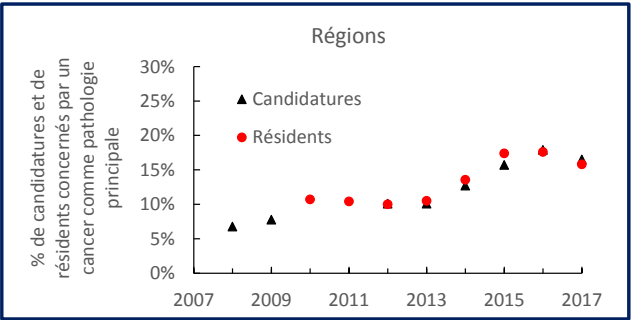
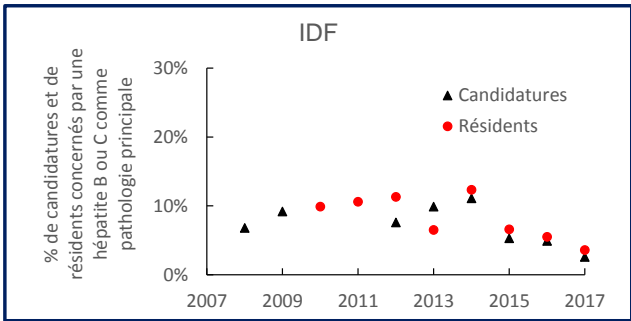
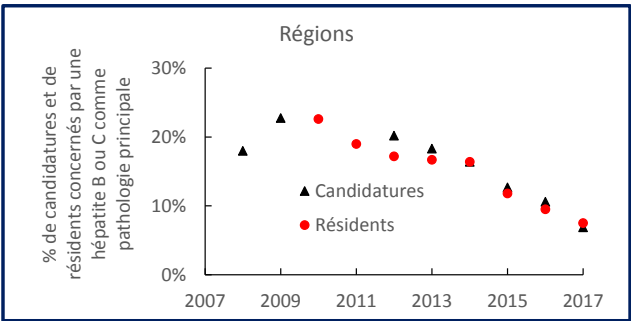
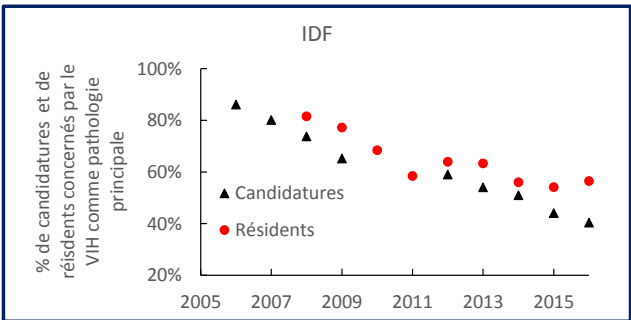
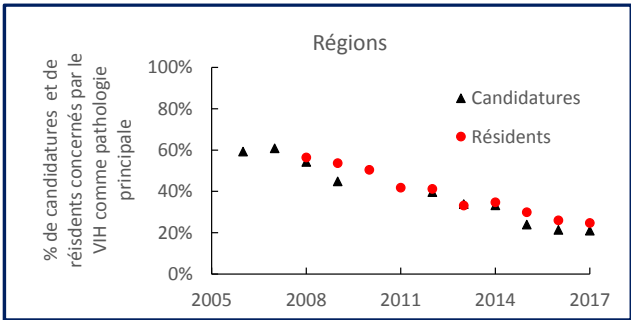
	IDF	Régions	Outre-Mer
Célibataire	74% ± 4	64% ± 3	78% ± 8
Divorcé	10% ± 2	19% ± 3	6% ± 5
Marié	11% ± 3	11% ± 2	9% ± 6

**Pour 31% des candidats, le VIH est la pathologie chronique principale**

**Candidatures (pathologie principale)**

IDF	Régions	Outre-Mer
VIH : 35% ± 1	VIH : 21% ± 2	VIH : 45% ± 8
Cancer : 25% ± 1	Cancer : 16% ± 1	Conduites addictives : 11% ± 5
Insuffisance rénale : 6% ± 1	Maladies psychiatriques : 12% ± 1	Cancer : 9% ± 5
Diabète : 4% ± 1	Hépatite C ou B : 7% ± 1	Insuffisance rénale : 7% ± 4
Hépatite C ou B : 4% ± 1	Diabète : 7% ± 1	Maladies psychiatriques : 5% ± 4

**PATHOLOGIES PRINCIPALES**



**Pour 34% des résidents, le VIH est la pathologie chronique principale**

### Résidents (Pathologie principales)

IDF	Régions	Outre-Mer
VIH : 50% ± 4	VIH : 25% ± 2	VIH : 53% ± 8
Cancer : 16% ± 3	Cancer : 16% ± 2	Insuffisance rénale : 6% ± 4
Insuffisance rénale : 9% ± 2	Maladies psychiatriques : 8% ± 1	Maladies cardiovasculaires : 6% ± 4
Drépanocytose : 4% ± 2	Hépatite C ou B : 7% ± 1	Diabète : 5% ± 3
Diabète : 4% ± 2	Diabète : 7% ± 1	Cancer : 4% ± 3



*Intérêt du dispositif ACT psychiatriques*

## PATHOLOGIES et COMORBIDITES

*41% des candidats souffrent d'une ou plusieurs comorbidités (hors addictions et handicaps)*

*51% des résidents souffrent d'une ou plusieurs comorbidités (hors addictions et handicaps)*

### Fréquence des pathologies en tenant compte également des comorbidités recensées (Résidents)

IDF	Régions	Outre-Mer
VIH : 53% ± 4	VIH : 26% ± 2	VIH : 54% ± 8
Cancer : 18% ± 3	Maladies psychiatriques : 25% ± 2	Maladies psychiatriques : 10% ± 5
Maladies cardiovasculaires : 18% ± 3	Cancer : 18% ± 2	Diabète : 10% ± 5
Maladies psychiatriques : 18% ± 3	Hépatite C ou B : 14% ± 2	Insuffisance rénale : 9% ± 4
Hépatite C ou B : 13% ± 3	Maladies cardiovasculaires : 12% ± 2	Cancer : 8% ± 4
Insuffisance rénale : 13% ± 3	Diabète : 11% ± 2	Pathologies pulmonaires : 7% ± 4



**16% des résidents présentent une dépendance à l'alcool**

**Candidats présentant des conduites addictives** (hors tabac, jeux ...)

IDF	Régions	Outre-Mer
9% ± 1	26% ± 2	32% ± 9

## CONDUITES ADDICTIVES

**Résidents ayant des pratiques addictives relevant de  
problématiques pathologiques**

	IDF	Régions	Outre-Mer
Usage à risque ou nocif de substances psychoactives (hors tabac et alcool)	5% ± 2	16% ± 2	17% ± 6
Usage à risque ou nocif d'alcool	10% ± 2	19% ± 2	12% ± 5
Traitement de substitution aux opiacées	5% ± 2	13% ± 2	1%

**319 candidats** ont eu un refus d'admission en raison de conduites addictives ou de comorbidités psychiatriques (4% des refus de candidatures)



359  
candidats



*Intérêt du  
dispositif ACT  
psychiatrique et  
du dispositif ACT  
un chez-soi  
d'abord*

## Annexe 1 : liste des répondants

Régions	Nombre de places autorisées représentées par l'enquête	Nombre de places autorisées recensées par la fédération	Représentativité de l'enquête	Structures répondantes
Auvergne-Rhône-Alpes	194	210	92,4%	ACT 63 SOS solidarités, ACT Madeleine Barot, Basiliade Lyon, Basiliade Bourg-en-Bresse, Entr'Aids, Villa d'Hestia, Altere Ego 38, ACT Savoie, Oppélia Le Thianty, ACT Maion, Espérance 63
Bourgogne-Franche-Comté	27	52	51,9%	Eliad, PEP 71, Pagode, ADDSEA
Bretagne	0	47	0%	
Centre _ Val de Loire	52	62	83,9%	Cordia Tours, Solidarité accueil, APLEAT
Corse	0	5	0%	-
Grand Est	48	110	44,0%	Le ginkgo, ADALI habitat, Espace relais ARSEA GALA
Hauts de France	85	85	100%	Apparté, Henri Vincent, Le phare, Theraparts, Hélios, ADIS, Etapes
Ile de France	569	826	68,9%	Basiliade, Emmaüs Alternatives, La Berlugane, Horizons, Bords de l'Oise, Cordia Paris, MAS Cordia, Oppélia Trait d'union, ACT 93 SOS solidarités, Charonne, , Info soins, Maison Marie Louise, FMDC ACT 94, FMDC ACT 75, Diagonale, CASP Arapej 92, Accueil Hébergement EMPREINTES, ALTAIR Vesta, ACT 93 Aurore, La Rose des vents
Normandie	79	88	89,8%	Nautilia, Croix-Rouge française, La Boussole, L'Abri, La Passerelle, Œuvre Normande des mères
Nouvelle Aquitaine	124	150	82,7%	ACT 64, ARSA, Les apparts de la Case, La Source, Cordia Poitiers, Cordia La Rochelle, ACT Bordeaux SOS solidarités, ACT 47 Sauvegarde, ACT 24 Aurore
Occitanie	161	210	75,2%	Tempo, Lou Cantou SOS solidarités, ACT Carcassonne SOS solidarités, ACT Perpignan SOS solidarités, La Clède, Page, Samarie Toulouse, Samarie Montauban, Samarie Pamiers, Samarie Castres, Samarie Béziers, La Clé
Pays de la Loire	46	71	64,8%	Logis Montjoie 49, Logis Montjoie 44, ACoThé
Provence – Alpes – Côte d'azur	175	246	71,1%	Fondation de Nice Patronage Saint Pierre-ACTES, ACT Vaucluse SOS solidarités, ACT 13 SOS solidarités, HAS, Le Marabout HAS, Olbia Var Appartements, ADSEAA,
St-Martin - Guadeloupe	0	21	0%	
Guyane Française	52	52	100%	Masanga, ACT Guyane SOS solidarités
Martinique	23	23	100%	ACM2S, Croix-Rouge Française
Réunion	43	43	100%	Sid'Aventure ACT Sud, Rive

## Annexe 2 : données numériques<sup>1</sup> du bilan national

Tableau 1 : Organisation d'un système d'astreinte dans les ACT

Tableau 2 : Activité de suivi des résidents sortis du dispositif ACT dans l'année

Tableau 3 : Répartition des durées de suivi des résidents après leur sortie

Tableau 4 : Données globales sur les candidatures et les admissions

Tableau 5 : Pourcentage de motifs de refus à l'admission en ACT en raison d'une capacité d'accueil atteinte

Tableau 6 : Pourcentage de motifs de refus à l'admission en ACT car le dispositif n'est pas adapté aux besoins de la personne

Tableau 7 : Pourcentage de motifs de refus à l'admission en ACT les modalités d'accueil ne permettent pas d'accueillir la personne

Tableau 8 : Pourcentage de motifs de refus à l'admission en ACT pour d' « autres motifs de refus »

Tableau 9 : Répartition de l'origine des dossiers de candidatures pour les candidats admis en ACT dans l'année

Tableau 10 : Répartition Hommes/Femmes/Mineurs dans les ACT

Figure 1 : Répartition des tranches d'âges en ACT

Tableau 11 : Proportion âgés de résidents de plus de 45 ans en ACT

Tableau 12 : Répartition des situations familiales en ACT

Tableau 13 : Résidents présents en ACT sous-main de justice

Tableau 14 : Situation des résidents présents en ACT sous-main de justice

Tableau 15 : Situation d'hébergement des résidents avant leur entrée en ACT

Tableau 16 : Répartition des solutions d'hébergements durables des résidents sortis du dispositif ACT

Tableau 17 : Répartitions des solutions d'hébergements provisoire (voire précaire) des résidents sortis du dispositif ACT

Tableau 18 : Sorties prématurées

Tableau 19 : Décès

---

<sup>1</sup> Les données sont indiquées avec l'intervalle de confiance minimum à 95%. Pour l'Outre-Mer, en raison d'un nombre plus faibles de résidents, la comparaison entre la situation des résidents à l'entrée et à la sortie du dispositif ACT est difficile.

Tableau 20 : Situation administratives stables des résidents présents en ACT

Tableau 21 : Couverture sociale principale des résidents présents en ACT

Tableau 22 : Protection complémentaire des résidents présents en ACT

Tableau 23 : Proportion de résidents ayant une reconnaissance ALD

Tableau 24 : Répartition des résidents présents en ACT en fonction de leur situation professionnelle

Tableau 25 : Revenu principal des résidents en ACT

Tableau 26 : Répartition des durées de séjour en ACT des résidents sortants

Tableau 27 : Durée moyenne de séjour pour les résidents sortis du dispositif ACT

Tableau 28 : Répartition des pathologies principales ayant entraîné une demande d'admission en ACT

Tableau 29 : Taux de comorbidités affectant les résidents présents en ACT

Tableau 30 : Prévalence totale des pathologies dans les ACT

Tableau 31 : Prévalence des addictions en ACT

Tableau 32 : Prévalence des situations de handicap reconnues par la MDPH

	Régions	IDF	Outre-mer
Présence 24h/24	14%	10%	0%
Organisation d'un système d'astreinte (si pas de présence 24h/24)	64%	85%	100%
Pas de système d'astreinte ou de présence	22%	5%	0%

Tableau 1 : Organisation d'un système d'astreinte dans les ACT

	Régions	IDF	Outre-mer
% de résidents sortis du dispositif ACT dans l'année ayant été suivi après sa sortie	41% $\pm 4,6$	62,4% $\pm 8,4$	77,8% $\pm 10,3$

Tableau 2 : Activité de suivi des résidents sortis du dispositif ACT dans l'année

Durée du suivi après la sortie du dispositif	Régions	IDF	Outre-mer
1 à 3 mois	65,3% $\pm 7,2$	44,1% $\pm 11,8$	24,5% $\pm 12,0$
3 à 6 mois	31,7% $\pm 7,1$	33,8% $\pm 11,2$	44,9% $\pm 13,9$
6 mois à 1 an	3,0% $\pm 2,6$	22,1% $\pm 9,9$	30,6% $\pm 12,9$

Tableau 3 : Répartition des durées de suivi des résidents après leur sortie

	Régions	IDF	Outre-mer
Candidatures reçues	2812	5913	171
Admissions	549	167	72
% de candidatures ayant entraîné une admission en ACT	19,5% $\pm 1,5$ 1 admission pour 5,1 candidatures	2,8% $\pm 0,43$ 1 admission pour 35,4 candidatures	42,1% $\pm 7,4$ 1 admission pour 2,4 candidatures
Candidatures refusées	2263	5746	129
% de candidatures refusées	80,5%	97,2%	57,9%

Tableau 4 : Données globales sur les candidatures et les admissions

	Régions	IDF	Outre-mer
Absence de places disponibles	21,3% $\pm 1,9$	47,9% $\pm 1,3$	11,4% $\pm 7,0$

Tableau 5 : Pourcentage de motifs de refus à l'admission en ACT en raison d'une capacité d'accueil atteinte

	Régions	IDF	Outre-mer
Nécessite une prise en charge hospitalière	8,1% $\pm 1,3$	7,8% $\pm 0,7$	2,5%
Hors critères médicaux (pas de pathologie chronique, pas de nécessité d'une coordination médicale...)	19,6% $\pm 1,8$	4,0% $\pm 0,5$	5,1%
En raison de conduites addictives ou de comorbidités psychiatriques	7,5% $\pm 1,2$	3,1% $\pm 0,5$	20,3% $\pm 8,9$
Coordination médicale déjà en place (uniquement une difficulté de logement) ou la personne possède déjà un logement autonome	2,6% $\pm 0,7$	3,5% $\pm 0,5$	15,2% $\pm 7,9$
<b>Total</b>	<b>37,8% <math>\pm 2,3</math></b>	<b>18,4% <math>\pm 1,1</math></b>	<b>43,1% <math>\pm 10,9</math></b>

Tableau 6 : Pourcentage de motifs de refus à l'admission en ACT car le dispositif n'est pas adapté aux besoins de la personne

	Régions	IDF	Outre-mer
Les modalités d'accueil ne permettent pas d'accueillir la personne (mobilité réduite, présence d'accompagnants, présence d'un animal ...)	7,9% $\pm 1,3$	3,5% $\pm 0,5$	3,8%
Refus de la personne, la personne n'a pas donné suite, le dossier est incomplet, une autre solution a été trouvée...	14,5% $\pm 1,6$	3,8% $\pm 0,5$	15,2% $\pm 7,9$
<b>Total</b>	<b>22,4% <math>\pm 1,9</math></b>	<b>7,3% <math>\pm 0,7</math></b>	<b>19,0% <math>\pm 8,7</math></b>

Tableau 7 : Pourcentage de motifs de refus à l'admission en ACT les modalités d'accueil ne permettent pas d'accueillir la personne

	Régions	IDF	Outre-mer
Hors critères en fonction du projet de l'établissement	2,5% $\pm 0,7$	9,9% $\pm 0,8$	12,7% $\pm 7,3$
Hors critère d'âge (trop jeune ou trop âgé)	2,0% $\pm 0,6$	1,7% $\pm 0,3$	-
Originaire d'un autre département ou d'une autre région	3,2% $\pm 0,8$	0,1%	-
Sans ressource ou en situation irrégulière	4,1% $\pm 0,9$	5,3% $\pm 0,6$	-
Sans perspective de sortie	0,5% $\pm 0,3$	0,9% $\pm 0,2$	5,1%
Le candidat est décédé	1,2% $\pm 0,5$	0,1%	2,5%
Autres	4,3% $\pm 0,9$	3,9% $\pm 0,5$	6,3%
<b>Total</b>	<b>17,8% <math>\pm 1,8</math></b>	<b>21,9% <math>\pm 1,1</math></b>	<b>25,6% <math>\pm 9,7</math></b>

Tableau 8 : Pourcentage de motifs de refus à l'admission en ACT pour d' « autres motifs de refus »

	Régions	IDF	Outre-mer
Services sociaux hospitaliers et autres	40,2% ±4,9	64,8% ±7,9	65,6% ±11,9
Etablissement ou service médico-social (addictologie, handicap, autre ACT, LHSS <sup>2</sup> , LAM <sup>3</sup> ...)	26,2% ±4,4	12,0% ±5,3	11,5% ±8,0
Etablissement social d'hébergement (CHRS...)	10,2% ±3,0	2,8%	4,9%
Services sociaux municipaux ou départementaux	1,3% ±1,2	2,8%	4,9%
SPIP <sup>4</sup> , UCSA <sup>5</sup> (personnes placée sous-main de justice ou sortie de prison)	5,0% ±2,2	1,4%	3,3%
Associations d'aide aux malades	2,9% ±1,7	7,0% ±4,9	4,9%
Initiative de la personne ou des proches	3,1% ±1,8	2,1%	-
Association ou structure interne	0,8%	5,6% ±3,8	-
Autres associations	2,9% ±1,7	-	4,9%
CADA <sup>6</sup>	2,4% ±1,5	1,4%	-
Autres	4,5% ±2,1	-	-

Tableau 9 : Répartition de l'origine des dossiers de candidatures pour les candidats admis en ACT dans l'année

		Régions	IDF	Outre-mer
Candidatures	Hommes	67,1% ±1,8	55,7% ±1,3	69,0% ±8,0
	Femmes	32,2% ±1,8	43,6% ±1,3	26,4% ±7,6
	Transgenres	0,1%	0,1%	%
	Mineurs	0,6% ±0,3	0,5% ±0,2	4,7% ±3,6
Candidatures avec accompagnant	Hommes	31,1% ±6,8	21,7% ±3,7	-
	Femmes	64,4% ±7,0	76,2% ±3,9	100%
	Transgenres	-	-	-
	Mineurs	4,4% ±3,0	2,2% ±1,3	-
Résidents présents	Hommes	64,9% ±2,5	46,4% ±3,8	56,9% ±7,5
	Femmes	32,5% ±2,5	53,6% ±3,8	39,5% ±7,5
	Transgenres	0,3%	0,5%	0,6%
	Mineurs	2,4% ±0,8	3,3% ±1,4	3,0% ±2,6
Résidents admis dans l'année	Hommes	66,8% ±3,9	46,7% ±7,6	56,9% ±11,4
	Femmes	32,4% ±3,9	48,5% ±7,6	40,3% ±11,3
	Transgenres	0,2%	0,6%	-
	Mineurs	0,5%	4,2% ±3,0	2,8%
Résidents sortis dans l'année	Hommes	Manque de données	48,6% ±8,1	60,0% ±15,2
	Femmes		48,6% ±8,1	37,5% ±15,à
	Transgenres	0,8%	0,7%	2,5%
	Mineurs	3,0% ±1,5	2,0%	-

Tableau 10 : Répartition Hommes/Femmes/Mineurs dans les ACT

<sup>2</sup> Lits Halte Soins Santé

<sup>3</sup> Lits d'Accueil Médicalisés

<sup>4</sup> Service Pénitentiaire d'Insertion et de Probation

<sup>5</sup> Unité de Consultation et de Soins Ambulatoires (pour détenus et prévenus)

<sup>6</sup> CADA : Centre d'Accueil de Demandeurs d'Asile

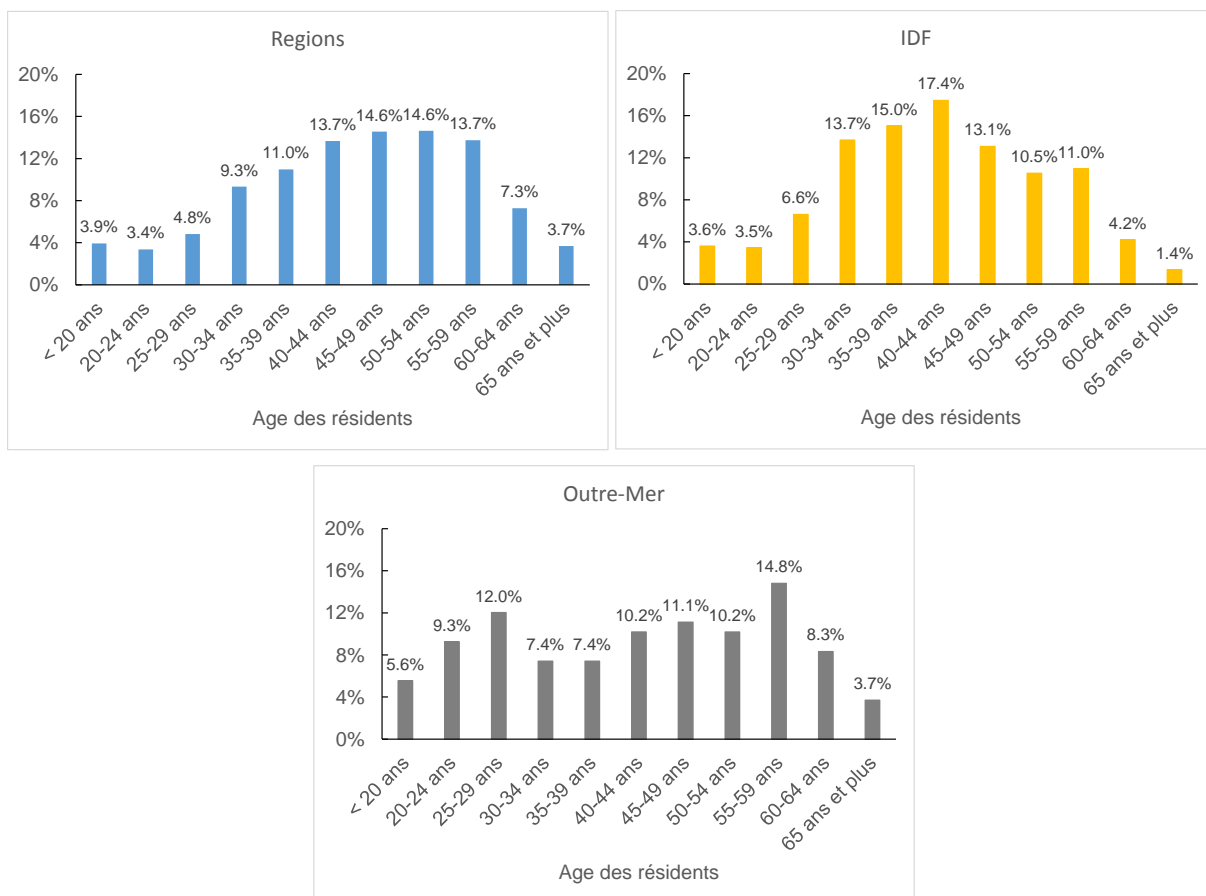


Figure 1 : Répartition des tranches d'âges en ACT

	Régions	IDF	Outre-mer
Résidents de plus de 45 ans	53,9% ±2,8	40,2% ±3,7	48,1% ±9,4

Tableau 11 : Proportion âgés de résidents de plus de 45 ans en ACT

	Régions	IDF	Outre-mer
Célibataire	63,9% ±3,1	74,1% ±3,6	78,4% ±8,0
Divorcé(e)	19,0% ±2,6	9,6% ±2,4	5,9% ±4,6
Veuf ou veuve	3,1% ±1,1	2,1% ±1,2	1,0%
Union libre	2,9% ±1,1	2,9% ±1,4	5,9% ±4,6
Pacsé(e)	0,2%	-	-
Marié(e)	10,9% ±2,0	11,3% ±2,6	8,8% ±5,5

Tableau 12 : Répartition des situations familiales en ACT



	Régions	IDF	Outre-mer
% de résidents sous-main de justice	5,8% $\pm$ 1,2	3,3% $\pm$ 1,4	3,0% $\pm$ 2,6

Tableau 13 : Résidents présents en ACT sous-main de justice

	Régions	IDF	Outre-mer
Aménagement de peine	51,3% $\pm$ 11,1	13,6%	60%
Suspension de peine pour raison médicale	10,3% $\pm$ 6,7	4,5%	-
Sortie de prison (libération)	38,5% $\pm$ 10,8	81,8% $\pm$ 16,1	40%

Tableau 14 : Situation des résidents présents en ACT sous-main de justice

	Régions	IDF	Outre-mer
Hébergement durable	11,4% $\pm$ 1,7	5,5% $\pm$ 1,7	9,1% $\pm$ 3,6
Hébergement provisoire	66,8% $\pm$ 2,6	72,5% $\pm$ 3,4	66,7% $\pm$ 7,2
Sans Hébergement	21,8% $\pm$ 2,2	22,0% $\pm$ 3,1	27,3% $\pm$ 6,8

Tableau 15 : Situation d'hébergement des résidents avant leur entrée en ACT

		Régions	IDF	Outre-mer
Solutions d'hébergement durables	Logement autonome avec bail direct	50,2% $\pm$ 4,7	73,7% $\pm$ 7,9	37,5% $\pm$ 11,9
	Hébergement propre avec bail glissant ou logement accompagné (intermédiation locative, pension de famille, résidences sociales)	7,7% $\pm$ 2,5	1,7%	3,1%
	Etablissement médico-social - handicap	0,5%	-	-
	Etablissement médico-social – personnes âgées	1,1% $\pm$ 1,0	1,7%	-

Tableau 16 : Répartition des solutions d'hébergements durables des résidents sortis du dispositif ACT

		Régions	IDF	Outre-mer
Solutions d'hébergement provisoires	Autre ACT	1,8% $\pm$ 1,2	2,5%	-
	Etablissement médico-social - addictologie	1,4% $\pm$ 1,1	-	3,1%
	Dispositif social d'hébergement (CHRS, CHU <sup>7</sup> , appartement-relais...)	7,0% $\pm$ 2,4	-	3,1%
	Hébergement provisoire ou précaire (chez des proches, hôtel, urgence ...)	15,0% $\pm$ 3,3	8,5% $\pm$ 5,0	12,5% $\pm$ 8,1
Autres	Hôpital psychiatrique	2,0% $\pm$ 1,3	0,8%	-
	Etablissement de santé (hôpital, SSR <sup>8</sup> , USLD <sup>9</sup> ...)	4,3% $\pm$ 1,9	3,4%	1,6%
	Etablissement pénitentiaire	2,5% $\pm$ 1,5	0,8%	1,6%
	Autres	6,4% $\pm$ 2,3	6,8% $\pm$ 4,5	37,5% $\pm$ 11,9

Tableau 17 : Répartitions des solutions d'hébergements provisoire (voire précaire) des résidents sortis du dispositif ACT

	Régions	IDF	Outre-mer
Proportion de résidents ayant rompu leur contrat d'accompagnement	9,5% $\pm$ 2,7	6,8% $\pm$ 4,5	18,8% $\pm$ 9,6
Proportion de résidents exclus (violence, consommation de stupéfiants, non adhésion à l'accompagnement, non-respect du règlement intérieur ...)	6,1% $\pm$ 2,2	5,1% $\pm$ 4,0	18,8% $\pm$ 9,6

Tableau 18 : Sorties prématurées

	Régions	IDF	Outre-mer
Proportion de décès parmi les résidents présents	4,4% $\pm$ 1,1	2,3% $\pm$ 1,1	1,2%
Proportion de décès parmi les sortants	12,4% $\pm$ 2,9	11,3% $\pm$ 6,8	3,0%

Tableau 19 : Décès

<sup>7</sup> CHU : Centre d'Hébergement d'Urgence

<sup>8</sup> Etablissement de soins de suite et de réadaptation

<sup>9</sup> Unité de soins de longue durée

	Régions		IDF		Outre-mer	
	Situation à l'entrée des résidents présents	Situation à la sortie des résidents sortis	Situation à l'entrée des résidents présents	Situation à la sortie des résidents sortis	Situation à l'entrée des résidents présents	Situation à la sortie des résidents sortis
Personne de nationalité française (CNI, ...)	56,9% ±2,6	65,1% ±4,3	22,2% ±3,3	25,2% ±7,1	30,2% ±7,1	44,3% ±12,5
Carte de résident	3,0% ±0,8	3,3% ±1,6	7,9% ±2,1	22,4% ±6,8	3,8% ±3,0	-
Titre de séjour temporaire vie privée et familiale au titre de l'état de santé	7,9% ±1,4	18,4% ±3,75	26,2% ±3,5	41,3% ±8,1	13,8% ±5,4	36,1% ±12,1
Titre de séjour temporaire vie privée et familiale à d'autres titres	2,6% ±0,8	2,5% ±1,4	4,3% ±1,6	2,1%	5,7% ±3,6	4,9%
Autorisation provisoire de séjour (APS)	3,7% ±1,0	0,6%	3,4% ±1,4	0,7%	8,2% ±4,3	-
Récépissé de demande de titre ou rendez-vous à la préfecture	11,4% ±1,7	2,7% ±1,5	13,5% ±2,7	4,2% ±3,3	11,9% ±5,0	9,8% ±7,5
Sans titre de séjour	9,6% ±1,6	4,4% ±1,8	19,0% ±3,1	0,7%	22,0% ±6,4	3,3%
Autre : mineurs étrangers (hors communauté européenne)	0,4% ±0,3	0,4%	-	-	-	-
Autre : demandeur d'asile	1,8% ±0,7	0,6%	1,3% ±0,8	-	3,8% ±3,0	-
Autre : nationalité de la communauté européenne	2,5% ±0,8	1,7% ±1,2	1,8% ±1,8	3,5% ±3,0	0,6%	1,6%
Autre	0,2%	0,2%	-	-	-	-

Tableau 20 : Situation administratives stables des résidents présents en ACT

	Régions		IDF		Outre-mer	
	Situation à l'entrée des résidents présents	Situation à la sortie des résidents sortis	Situation à l'entrée des résidents présents	Situation à la sortie des résidents sortis	Situation à l'entrée des résidents présents	Situation à la sortie des résidents sortis
Affiliation au régime général	36,3% ±2,5	46,6% ±4,6	28,0% ±3,4	47,6% ±8,3	6,0% ±3,6	-
Affiliation à un autre régime obligatoire d'assurance maladie	3,8% ±1,0	3,1% ±1,6	1,8% ±1,0	3,6%	-	-
Couverture maladie universelle (CMU)	43,0% ±2,6	42,9% ±4,5	40,7% ±3,8	41,0% ±8,2	56,3% ±7,5	68,9% ±13,5
Aide médicale d'état (AME)	13,8% ±1,8	7,0% ±2,3	23,5% ±3,2	2,2%	20,4% ±6,1	20,0% ±11,7
Aucune protection maladie de base	3,0% ±0,9	0,4%	5,9% ±1,8	2,2%	17,4% ±5,7	11,1% ±9,2

Tableau 21 : Couverture sociale principale des résidents présents en ACT

	Régions		IDF		Outre-mer	
	Situation à l'entrée des résidents présents	Situation à la sortie des résidents sortis	Situation à l'entrée des résidents présents	Situation à la sortie des résidents sortis	Situation à l'entrée des résidents présents	Situation à la sortie des résidents sortis
CMU-C	51,5% ±2,7	51,3% ±4,6	45,5% ±4,0	46,9% ±8,3	59,7% ±8,2	62,3% ±14,2
Autre complémentaire facultative (mutuelle)	28,1% ±2,4	41,1% ±4,5	15,8% ±3,0	43,8% ±8,2	5,0% ±3,6	26,4% ±12,9
Sans complémentaire	20,4% ±2,2	7,6% ±2,4	38,7% ±4,0	9,4% ±4,8	35,3% ±7,9	11,3% ±9,3

Tableau 22 : Protection complémentaire des résidents présents en ACT

	Régions		IDF		Outre-mer	
	Situation à l'entrée des résidents présents	Situation à la sortie des résidents sortis	Situation à l'entrée des résidents présents	Situation à la sortie des résidents sortis	Situation à l'entrée des résidents présents	Situation à la sortie des résidents sortis
Bénéficiaire de l'ALD <sup>10</sup>	75,2% ±2,3	88,2% ±2,8	73,2% ±3,4	91,9% ±4,4	46,5% ±7,6	71,2% ±11,0

Tableau 23 : Proportion de résidents ayant une reconnaissance ALD

<sup>10</sup> Affection longue durée

	Régions		IDF		Outre-mer	
	Situation à l'entrée des résidents présents	Situation à la sortie des résidents sortis	Situation à l'entrée des résidents présents	Situation à la sortie des résidents sortis	Situation à l'entrée des résidents présents	Situation à la sortie des résidents sortis
Emploi à temps plein	1,1% ±0,6	2,9% ±1,7	5,8% ±1,8	9,2% ±5,0	1,8%	1,9%
Emploi à temps partiel	2,6% ±0,9	6,8% ±2,5	4,7% ±1,6	12,3% ±5,6	-	3,8%
En formation	1,0% ±0,6	1,8% ±1,3	2,4% ±1,5	3,1%	-	18,9% ±10,5
Etudiant ou statut d'élève de l'éducation nationale	1,2% ±0,6	1,8% ±1,3	1,4% ±0,9	0,8%	2,4%	5,7%
Demandeur d'emploi	11,2% ±1,8	% ±3,5	6,4% ±1,9	20,8% ±7,0	12,4% ±5,0	28,3% ±12,1
Retraite ou pré-retraite	3,7% ±1,1	12,5% ±3,3	1,1% ±0,8	2,3%	1,2%	-
Invalidité	4,9% ±1,2	6,5% ±2,5	6,5% ±1,9	6,9% ±4,4	4,1% ±3,0	3,8%
Inaptitude reconnue par la MDPH <sup>11</sup>	3,9% ±1,1	5,5% ±2,3	0,3%	3,1%	1,8%	11,3% ±8,5
Sans activité professionnelle	56,0% ±2,8	48,3% ±5,0	67,0% ±3,6	40,0% ±8,4	52,1% ±7,5	22,6% ±11,3
Sans autorisation administrative de travailler	10,9% ±1,8	5,5% ±2,3	3,3% ±1,4	-	13,0% ±5,1	1,9%
Autre : en arrêt maladie	2,3% ±0,9	2,6% ±1,6	0,2%	-	-	-
Autres	1,2% ±0,6	0,8%	0,9%	1,5%	11,2% ±4,8	1,9%

Tableau 24 : Répartition des résidents présents en ACT en fonction de leur situation professionnelle

<sup>11</sup> Maison Départementale des Personnes Handicapées

	Régions		IDF		Outre-mer	
	Situation à l'entrée des résidents présents	Situation à la sortie des résidents sortis	Situation à l'entrée des résidents présents	Situation à la sortie des résidents sortis	Situation à l'entrée des résidents présents	Situation à la sortie des résidents sortis
Revenus d'activité (salaire et primes)	3,3% ±0,9	7,9% ±2,4	8,3% ±2,1	31,5% ±7,5	1,8%	7,7% ±6,5
Revenus de remplacement <sup>12</sup>	16,8% ±2,0	18,8% ±3,5	8,6% ±2,1	9,6% ±4,8	7,8% ±4,1	4,6%
RSA <sup>13</sup>	17,4% ±2,0	15,4% ±3,2	10,6% ±2,4	10,3% ±4,9	12,6% ±5,0	13,8% ±8,4
Allocation Adulte Handicapé (AAH)	25,2% ±2,3	42,4% ±4,4	20,1% ±3,1	37,0% ±7,8	19,2% ±6,0	36,9% ±11,7
Autres prestations sociales (allocations familiales...)	0,9% ±0,5	1,7% ±1,1	2,5% ±1,2	5,5% ±3,7	2,4%	5,5% ±3,7
Formation rémunérée, bourse étudiante	0,1%	0,4%	0,6%	-	0,6%	1,5%
Revenus provenant d'un tiers	0,1%	-	0,2%	0,7%	0,6%	1,5%
Allocation pour Demandeur d'Asile (ADA)	2,3% ±0,8	1,3% ±1,0	2,1% ±1,1	-	-	-
Revenus d'activité non déclarée	0,4% ±0,3	0,4%	0,9%	-	4,8% ±3,2	3,1%
Aucun revenu	31,5% ±2,4	9,2% ±2,6	46,1% ±3,8	4,1% ±3,2	47,3% ±7,6	16,9% ±9,1
Autres	1,8% ±0,7	2,5% ±1,4	0,2%	1,4%	3,0% ±2,6	1,5%

Tableau 25 : Revenu principal des résidents en ACT

<sup>12</sup> Pension de retraite, allocation de préretraite, pension d'invalidité, allocation de chômage (ARE), Allocation Spécifique de Solidarité (ASS), indemnités journalières de sécurité sociale (IJ) ...

<sup>13</sup> RSA : Revenu de Solidarité Active

	Régions	IDF	Outre-mer
< 6 mois	20,0% $\pm 3,5$	8,3% $\pm 4,5$	21,5% $\pm 10,0$
6-12 mois	22,8% $\pm 3,7$	6,2% $\pm 3,9$	16,9% $\pm 9,1$
12-18 mois	21,0% $\pm 3,6$	6,9% $\pm 4,1$	26,2% $\pm 10,7$
18-24 mois	13,2% $\pm 3,0$	17,2% $\pm 6,1$	29,2% $\pm 11,1$
> 2 ans	23,2% $\pm 3,7$	61,4% $\pm 7,9$	6,2% $\pm 5,8$

Tableau 26 : Répartition des durées de séjour en ACT des résidents sortants

		Régions	IDF	Outre-mer
Durée d'hébergement moyenne pour les résidents sortis dans l'année considérée	2014	16 à 17 mois	22 à 23 mois	17 à 18 mois
	2015	16,0 $\pm 0,7$ mois	26,8 $\pm 1,1$ mois	13,7 $\pm 1,6$ mois
	2016	15,8 $\pm 0,6$ mois	31,2 $\pm 1,4$ mois	17,8 $\pm 3,9$ mois
	2017	15,8 $\pm 0,7$ mois	30,8 $\pm 1,3$ mois	16,7 $\pm 0,3$ mois

Tableau 27 : Durée moyenne de séjour pour les résidents sortis du dispositif ACT

	Régions		IDF		Outre-mer	
	Candidats	Résidents présents	Candidats	Résidents présents	Candidats	Résidents présents
VIH <sup>14</sup>	21,0%±1,6	24,7%±2,3	34,5%±1,3	49,6%±4,1	45,0% ±8,0	52,8%±7,8
VHC <sup>15</sup>	5,6%±0,9	6,5%±1,3	1,5%±0,3	2,6%±1,3	1,3%	1,3%
VHB <sup>16</sup>	1,3%±0,5	1,0%±0,5	1,1%±0,3	1,1%±0,8	1,3%	1,3%
Cancers	16,5%±1,5	15,8%±1,9	24,6%±1,1	15,7%±3,0	8,7%±4,5	4,4%±3,2
Diabète	6,7%±1,0	7,1%±1,4	4,4%±0,5	3,8%±1,6	2,7%	5,0%±3,4
Maladies cardio-vasculaires	4,7%±0,8	4,7%±1,1	3,3%±0,5	1,7%±1,1	3,7%±2,9	5,7%±3,6
Insuffisance rénale	3,1%±0,7	5,0%±1,1	5,7%±0,6	8,6%±2,3	7,4%±4,2	6,3%±3,8
Troubles neurocognitifs <sup>17</sup>	2,4%±0,6	2,4%±0,8	0,9%±0,2	0,5%	2,7%	3,1%±2,7
Maladies neurologiques dégénératives <sup>18</sup>	3,2%±0,7	2,7%±0,9	1,5%±0,3	1,5%±1,0	2,0%	1,9%
Pathologies pulmonaires chroniques	2,7%±0,6	3,3%±0,9	1,7%±0,3	0,5%	-	1,9%
Maladies psychiatriques	12,0%±1,3	8,5%±1,5	2,5%±0,4	0,9%	5,4%±3,6	3,8%±3,0
Toxicomanie <sup>19</sup> ou traitement de substitution aux opiacées	4,9%±0,9	4,0%±1,0	2,8%±0,4	0,5%	10,7%±5,0	-
Drépanocytose	1,0%±0,4	0,8%±0,5	3,1%±0,5	4,1%±1,6	0,7%	1,3%
Autres pathologies	14,9%±1,4	13,7%±1,8	12,3%±0,9	9,0%±2,3	8,7% ±4,5	11,3%±4,9

Tableau 28 : Répartition des pathologies principales ayant entraîné une demande d'admission en ACT

	Régions	IDF	Outre-mer
Pourcentage de candidatures indiquant des comorbidités (hors addictions)	38,7% ±1,9	37,1% ±1,3	18,7% ±6,3
Pourcentage de résidents avec une ou plusieurs comorbidités (hors addictions, éthylisme, handicaps)	50,6% ±2,6	54,5% ±3,8	37,1% ±7,3

Tableau 29 : Taux de comorbidités affectant les résidents présents en ACT

<sup>14</sup> VIH : Virus de l'Immunodéficience Humaine

<sup>15</sup> VHC : Virus de l'Hépatite C

<sup>16</sup> VHB : Virus de l'Hépatite B

<sup>17</sup> Exemple : séquelles d'accident vasculaire cérébral (AVC)

<sup>18</sup> Exemple : sclérose en plaques, sclérose latérale amyotrophie, maladie de Parkinson...

<sup>19</sup> Hors alcool et tabac



		% de résidents souffrant de la pathologie comme pathologie principale	% de résidents souffrant de la pathologie comme comorbidité	% de résidents concernés par la pathologie dans les ACT
VIH	Régions	24,7%	1,2%	25,9% $\pm 2,3$ (1 résident sur 4)
	IDF	49,6%	3,6%	53,2% $\pm 4,1$ (plus d'1 résident sur 2)
	Outre-mer	52,8%	1,3%	54,1% $\pm 7,7$ (plus d'1 résident sur 2)
Maladies psychiatriques ou psychiques	Régions	8,5%	16,5%	25,0% $\pm 2,3$ (1 résident sur 4)
	IDF	0,9%	16,9%	17,8% $\pm 3,1$ (1 résident sur 6)
	Outre-mer	3,8%	6,3%	10,1% $\pm 4,7$ (1 résident sur 10)
Hépatite B ou C <sup>20</sup>	Régions	7,5%	6,4%	13,9% $\pm 1,8$ (1 résident sur 7)
	IDF	2,6%	10,7%	13,3% $\pm 2,8$ (1 résident sur 8)
	Outre-mer	2,6%	4,3%	6,9% $\pm 4,0$
Maladies cardio-vasculaires	Régions	4,7%	7,2%	11,9% $\pm 1,7$ (1 résident sur 8)
	IDF	1,7%	16,2%	17,9% $\pm 3,1$ (1 résident sur 6)
	Outre-mer	5,7%	0,6%	6,3% $\pm 3,8$
Cancers	Régions	15,8%	2,4%	18,2% $\pm 2,0$ (1 résident sur 5)
	IDF	15,7%	1,9%	17,6% $\pm 3,1$ (1 résident sur 6)
	Outre-mer	4,4%	3,1%	7,5% $\pm 4,1$
Insuffisance rénale	Régions	5,0%	2,8%	7,8% $\pm 1,4$
	IDF	8,6%	4,0%	12,6% $\pm 2,7$ (1 résident sur 8)
	Outre-mer	6,3%	2,5%	8,8% $\pm 4,4$
Diabète	Régions	7,1%	4,2%	11,3% $\pm 1,7$ (1 résident sur 8)
	IDF	3,8%	6,0%	9,8% $\pm 4,7$ (1 résident sur 10)
	Outre-mer	5,0%	5,1%	10,1% (1 résident sur 10)

Tableau 30 : Prévalence totale des pathologies dans les ACT

<sup>20</sup> Pour les hépatites B et C, le calcul réalisé suppose qu'il n'y a pas de résidents co-infectés simultanément par l'hépatite B et l'hépatite C, ce qui n'est pas tout à fait exact.

	Régions	IDF	Outre-mer
% de candidats présentant une conduite addictive (hors tabac, jeux...)	25,6% ±1,7	9,2% ±0,8	31,8% ±8,8
% de résidents un usage à risque ou nocif de substances psychoactives (hors alcool et tabac)	15,7% ±1,9	5,0% ±1,7	17,4% ±5,7
% de résidents ayant un traitement de substitution aux opiacées	13,2% ±1,8	5,0% ±1,7	1,2%
% de résidents un usage à risque ou nocif d'alcool	19,4% ±2,1	10,0% ±2,3	12,0% ±4,9

Tableau 31 : Prévalence des addictions en ACT<sup>21</sup>

	Régions	IDF	Outre-mer
Reconnaissance d'un handicap par la MDPH	Manque de données	Manque de données	Manque de données

Tableau 32 : Prévalence des situations de handicap reconnues par la MDPH

<sup>21</sup> Le rapport d'activité standardisé précise qu'un même résident peut être atteint de plusieurs addictions.

## **Annexe 2 : bilans régionaux des ACT**

*Les résultats sont obtenus pour une taille d'échantillon faible ou très faible. Il est donc difficile de comparer les données entre la situation des résidents à l'entrée en ACT et la situation des résidents à la sortie de l'ACT.*

## Auvergne-Rhône-Alpes

11 structures sur 13 (85%) ont retourné l'enquête. Cela représente 92% des places ACT dans cette région.

Nombre de structures	11
Nombre de places autorisées / installées	194 / 192
Nombre moyen de places par structures	17,6
Nombre de candidatures	699
Nombre de résidents présent dans l'année	260
Nombre d'admissions	87
Nombre de sorties	71

Tableau 1 : Amplitude de l'analyse des rapports d'activité standardisés

% de places en individuel	89%
% de places en semi-collectif	2%
% de places en collectif	9%

Tableau 2 : répartition des catégories de places d'ACT

% de structures ayant un service de suivi des résidents sortis du dispositif	82%
% de structures ayant effectivement continué à accompagner au moins un résident après sa sortie dans l'année	91%
% de résidents sortis du dispositif ACT dans l'année ayant été suivi après sa sortie	66%

Tableau 3 : Activité de suivi des résidents sortis du dispositif ACT dans l'année

1 à 3 mois	44%
3 à 6 mois	51%
6 mois à 1 an	5%

Tableau 4 : Répartition des durées de suivi des résidents après leur sortie

Candidatures reçues	699
Nombre de candidatures moyen par structures	64
Admissions	87
% de candidatures ayant entraîné une admission en ACT	12,4% (1 admission pour 8,0 candidatures)
Candidatures refusées	612
% de candidatures refusées	87,6%

Tableau 5 : Données globales sur les candidatures et les admissions

Absence de places disponibles	30%
-------------------------------	-----

Tableau 6 : Pourcentage de motifs de refus à l'admission en ACT en raison d'une capacité d'accueil atteinte

Nécessite une prise en charge hospitalière	8%
Hors critères médicaux	11%
En raison de conduites addictives ou de comorbidités psychiatriques	8%
Coordination médicale déjà en place ou possède déjà un logement autonome	2%
<b>Total</b>	<b>29%</b>

Tableau 7 : Pourcentage de motifs de refus à l'admission en ACT car le dispositif n'est pas adapté aux besoins de la personne

Les modalités d'accueil ne permettent pas d'accueillir la personne (mobilité réduite, présence d'accompagnant ...)	8%
Refus de la personne, la personne n'a pas donné suite, dossier incomplet...	10%
<b>Total</b>	<b>18%</b>

Tableau 8 : Pourcentage de motifs de refus à l'admission en ACT les conditions d'accueil ne permettent pas d'accueillir la personne

Hors critères du projet de l'établissement	1%
Hors critère d'âge	4%
Décès	1%
Demande émanant d'une autre région ou d'un autre département	2%
Personne sans ressource ou en situation irrégulière	6%
La personne est sans perspective de sortie	1%
Autre	7%
<b>Total</b>	<b>22%</b>

Tableau 9 : Pourcentage de motifs de refus à l'admission en ACT pour d' « autres motifs de refus »

Services sociaux hospitaliers et autres (ELSA <sup>22</sup> , service de médecine, HAD <sup>23</sup> , clinique privée, réseau ville-hôpital...)	60%
Etablissement ou service médico-social (addictologie, handicap, autre ACT, LHSS, LAM...)	14%
Etablissement social d'hébergement (CHRS...)	9%
Services sociaux municipaux ou départementaux	2%
SPIP, UCSA (personnes placée sous-main de justice ou sortie de prison) et associations sortants de prison accueillent	6%
Associations d'aide aux malades	6%
Associations internes	2%
Initiative de la personne, des proches ou du médecin traitant	2%
CADA	-
Autres	-

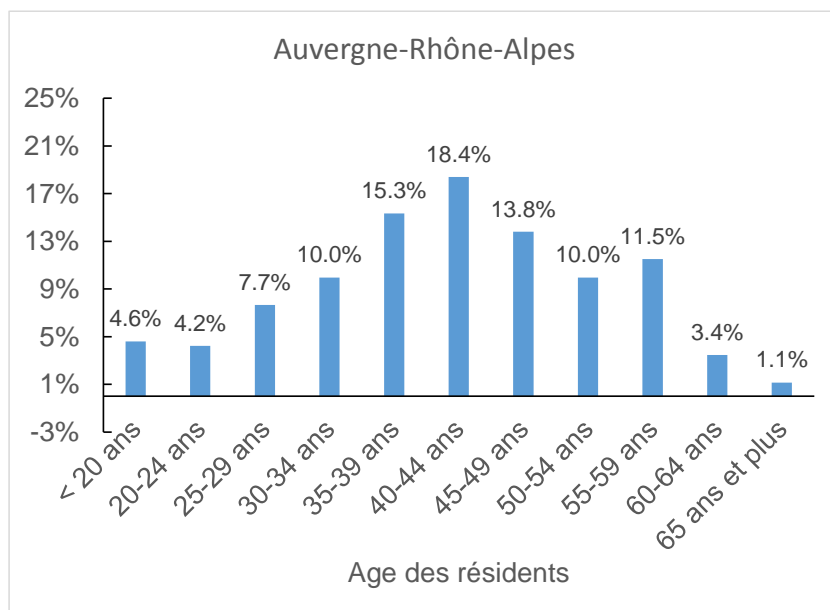
Tableau 10 : Répartition de l'origine des dossiers de candidatures pour les candidats admis en ACT dans l'année

<sup>22</sup> ELSA : Equipe de de Liaison et de Soins en Addictologie

<sup>23</sup> HAD : Hospitalisation à Domicile

	Résidents présents	Candidatures	Candidatures avec accompagnants
Hommes	54%	58%	27%
Femmes	43%	41%	67%
Transgenres	-	-	-
Mineurs	3%	1%	6%

Tableau 11 : Répartition Hommes/Femmes/Mineurs/transgenres en ACT



% de résidents âgés de plus de 45 ans : 40%

Figure 1 : Pyramide des âges des résidents présents en ACT

Célibataire	67%
Divorcé(e)	16%
Veuf, Veuve	2%
Union libre	1%
Pacsé(e)	-
Marié(e)	14%

Tableau 12 : Répartition des situations familiales des résidents

% de résidents sous-main de justice	4%
-------------------------------------	----

Tableau 13 : Résidents présents en ACT sous-main de justice

Aménagement de peine	78%
Suspension de peine pour raison médicale	-
Sortie de prison (libération)	22%

Tableau 14 : Situation des résidents présents en ACT sous-main de justice

Hébergement durable	8%
Hébergement provisoire	71%
Sans Hébergement	21%

Tableau 15 : Situation d'hébergement avant leur entrée en ACT des résidents présents

Solutions d'hébergement durables	Hébergement propre - bail direct	52%
	Hébergement propre - bail glissant	6%
	Etablissement médico-social - handicap	2%
	Etablissement médico-social – personnes âgées	-
Solutions d'hébergement provisoires	Autre ACT	-
	Etablissement médico-social - addictologie	-
	Hôpital psychiatrique	3%
	Etablissement de santé (hôpital ...)	5%
	Dispositif social d'hébergement (CHRS, CHU <sup>24</sup> , appartement-relais...)	8%
	Hébergement provisoire ou précaire (chez des proches, hôtel, urgence ...)	15%
Autres	Etablissements pénitentiaires	2%
	Autres	8%

Tableau 16 : Situations d'hébergement des résidents sorties du dispositif ACT

Rupture de contrat à l'initiative du résident	17%
Exclusion	2%

Tableau 17 : Proportion de résidents avec une rupture d'accompagnement

% de résidents présents décédés pendant l'année dans l'ACT	5%
% de décès parmi les sorties du dispositif ACT	16%

Tableau 18 : Proportion de décès en ACT

<sup>24</sup> CHU : Centre d'Hébergement d'Urgence



	Situation à l'entrée des résidents présents	Situation à la sortie des résidents sortis
Carte nationale d'identité (CNI)	42%	58%
CNI ou passeport C.E. <sup>25</sup>	1%	-
Carte de résident	5%	8%
Mineur étranger	2%	3%
Titre de séjour « vie privée et familiale » (hors santé)	1%	2%
Titre de séjour au titre de l'état de santé	9%	22%
Demande d'asile en cours ou réfugié	2%	-
Autorisation provisoire de séjour (APS)	4%	-
Récépissé de demande, preuve de dépôt ou rendez-vous à la préfecture	19%	3%
Sans titre de séjour	15%	5%
Autres	-	-

Tableau 19 : Situation administratives des résidents présents en ACT

	Situation à l'entrée des résidents présents	Situation à la sortie des résidents sortis
Affiliation au régime général	27%	46%
Affiliation à un autre régime obligatoire	7%	6%
Couverture maladie universelle (CMU)	41%	45%
Aide médicale d'état (AME)	22%	3%
Aucune protection maladie	2%	-

Tableau 20 : Couverture sociale principale des résidents présents en ACT

	Situation à l'entrée des résidents présents	Situation à la sortie des résidents sortis
CMU-C	48%	57%
Mutuelle	30%	39%
Sans complémentaire	21%	4%

Tableau 21: Protection complémentaire des résidents présents en ACT

	Situation à l'entrée des résidents présents	Situation à la sortie des résidents sortis
Affection longue durée (ALD)	Manque de données	Manque de données

Tableau 22 : Proportion de résidents ayant une reconnaissance ALD

<sup>25</sup> C.E. : Communauté Européenne

	Situation à l'entrée des résidents présents	Situation à la sortie des résidents sortis
Emploi à temps plein	2%	9%
Emploi à temps partiel	2%	11%
En formation	2%	2%
Etudiant, enfant scolarisé	3%	7%
Demandeur d'emploi	11%	9%
Retraite ou pré-retraite	1%	-
Invalidité	7%	16%
Inaptitude reconnue par la MDPH	4%	-
Sans activité professionnelle	43%	39%
Sans autorisation de travailler	19%	4%
En arrêt maladie	1%	3%
Autre	5%	-

Tableau 23 : Répartition des résidents présents en ACT en fonction de leur situation professionnelle

	Situation à l'entrée des résidents présents	Situation à la sortie des résidents sortis
Revenus d'activité (salaire, prime...)	6%	15%
Revenus de remplacement (retraite, pension d'invalidité, ARE <sup>26</sup> , indemnités journalières...)	10%	22%
RSA <sup>27</sup>	13%	11%
Allocation Adulte Handicapé (AAH)	22%	39%
Formation rémunérée, bourse d'études	1%	-
Autres prestations sociales (allocations familiales...)	1%	8%
Revenus provenant d'un tiers	0,5%	-
ADA <sup>28</sup>	4%	-
Revenus d'activités non déclarées	-	-
Autres	-	-
Sans revenu	42%	7%

Tableau 24 : Revenu des résidents présents en ACT

<sup>26</sup> ARE : Allocation d'aide au Retour à l'Emploi également appelée allocation chômage

<sup>27</sup> RSA : Revenu de Solidarité Active

<sup>28</sup> ADA : Allocation pour demandeur d'asile

% de candidatures avec accompagnants	11%
Nombre total d'accompagnants	74
% d'accompagnants mineurs	55%
% de résidents avec un ou des accompagnants	18%

Tableau 25 : Accompagnants accueillis en ACT

< 6 mois	13%
6-12 mois	13%
12-18 mois	15%
18-24 mois	18%
> 2 ans	42%

Tableau 26 : Répartition des durées de séjour en ACT des résidents sortants

Durée d'hébergement moyenne pour les résidents sortis dans l'année considérée	21,9 mois
Taux d'occupation	91%

Tableau 27 : Durée moyenne de séjour pour les résidents sortis du dispositif ACT et taux d'occupation

	Candidats	Résidents présents
VIH <sup>29</sup>	30%	42%
VHC <sup>30</sup>	5%	5%
VHB <sup>31</sup>	2%	2%
Cancers	14%	14%
Diabète	6%	5%
Maladies cardio-vasculaires	5%	1%
Insuffisance rénale	3%	6%
Pathologies pulmonaires chroniques	3%	2%
Maladies neurologiques dégénératives	3%	2%
Maladies psychiatriques	10%	7%
Troubles neurocognitifs	1%	1%
Toxicomanie ou traitement de substitution aux opiacées	3%	3%
Drépanocytose	1%	-
Autres	14%	9%

Tableau 28 : Répartition des pathologies principales ayant entraîné une demande d'admission en ACT

% de candidats ayant une ou plusieurs comorbidités	34%
% de résidents présents ayant une ou plusieurs comorbidités	45%

Tableau 29 : Proportion de comorbidité

<sup>29</sup> VIH : Virus de l'Immunodéficience Humaine

<sup>30</sup> VHC : Virus de l'Hépatite C

<sup>31</sup> VHB : Virus de l'Hépatite B

	% de résidents souffrant de la pathologie comme pathologie principale	% de résidents souffrant de la pathologie comme comorbidité	% de résidents concernés par la pathologie dans les ACT
VIH	42%	2%	44%
Maladies psychiatriques ou psychiques	7%	10%	17%
Hépatite B ou C <sup>32</sup>	7%	5%	12%
Maladies cardio-vasculaires	1%	5%	6%
Cancers	14%	3%	17%
Diabète	5%	2%	7%
Insuffisance rénale	6%	2%	8%
Pathologies pulmonaires chroniques	2%	3%	5%

Tableau 30 : Prévalence des pathologies dans les ACT

% de candidats présentant une conduite addictive (hors tabac, jeux...)	13%
% de résidents un usage à risque ou nocif de substances psychoactives (hors alcool et tabac)	9%
% de résidents un usage à risque ou nocif d'alcool	9%
% de résidents ayant un traitement de substitution aux opiacées	6%

Tableau 31 : Prévalence des addictions en ACT<sup>33</sup>

<sup>32</sup> Pour les hépatites B et C, le calcul réalisé suppose donc qu'il n'y a pas de résidents co-infectés par l'hépatite B et l'hépatite C.

<sup>33</sup> Le rapport d'activité standardisé précise qu'un même résident peut être atteint de plusieurs addictions.

## Centre-Val de Loire

3 structures sur 4<sup>34</sup> (75%) ont retourné l'enquête. Cela représente 84% des places ACT dans cette région.

Nombre de structures	4
Nombre de places autorisées / installées	52 / 52
Nombre moyen de places par structures	17,3
Nombre de candidatures	144
Nombre de résidents présent dans l'année	71
Nombre d'admissions	33
Nombre de sorties	24

Tableau 1 : Amplitude de l'analyse des rapports d'activité standardisés

% de places en individuel	56%
% de places en semi-collectif	36%
% de places en collectif	8%

Tableau 2 : répartition des catégories de places d'ACT

% de structures ayant un service de suivi des résidents sortis du dispositif	100%
% de structures ayant effectivement continué à accompagner au moins un résident après sa sortie dans l'année	100%
% de résidents sortis du dispositif ACT dans l'année ayant été suivi après sa sortie	39%

Tableau 3 : Activité de suivi des résidents sortis du dispositif ACT dans l'année

1 à 3 mois	82%
3 à 6 mois	18%
6 mois à 1 an	-

Tableau 4 : Répartition des durées de suivi des résidents après leur sortie

Candidatures reçues	144
Nombre de candidatures moyen par structures	31
Admissions	33
% de candidatures ayant entraîné une admission en ACT	22,9% (1 admission pour 4,4 candidatures)
Candidatures refusées	111
% de candidatures refusées	77,1%

Tableau 5 : Données globales sur les candidatures et les admissions

<sup>34</sup> En 2017, seulement 4 structures géraient des places d'ACT, une cinquième structure a ouvert des places en 2018

Absence de places disponibles	24%
-------------------------------	-----

Tableau 6 : Pourcentage de motifs de refus à l'admission en ACT en raison d'une capacité d'accueil atteinte

Nécessite une prise en charge hospitalière	18%
Hors critères médicaux	15%
En raison de conduites addictives ou de comorbidités psychiatriques	3%
Coordination médicale déjà en place ou possède déjà un logement autonome	-
<b>Total</b>	<b>36%</b>

Tableau 7 : Pourcentage de motifs de refus à l'admission en ACT car le dispositif n'est pas adapté aux besoins de la personne

Les modalités d'accueil ne permettent pas d'accueillir la personne (mobilité réduite, présence d'accompagnant ...)	8%
Refus de la personne, la personne n'a pas donné suite, dossier incomplet...	28%
<b>Total</b>	<b>36%</b>

Tableau 8 : Pourcentage de motifs de refus à l'admission en ACT les conditions d'accueil ne permettent pas d'accueillir la personne

Hors critères du projet de l'établissement	-
Hors critère d'âge	-
Décès	-
Demande émanant d'une autre région ou d'un autre département	-
Personne sans ressource ou en situation irrégulière	2%
La personne est sans perspective de sortie	-
Autre	3%
<b>Total</b>	<b>5%</b>

Tableau 9 : Pourcentage de motifs de refus à l'admission en ACT pour d' « autres motifs de refus »

Services sociaux hospitaliers et autres (ELSA <sup>35</sup> , service de médecine, HAD <sup>36</sup> , clinique privée, réseau ville-hôpital...)	67%
Etablissement ou service médico-social (addictologie, handicap, autre ACT, LHSS, LAM...)	-
Etablissement social d'hébergement (CHRS...)	4%
Services sociaux municipaux ou départementaux	4%
SPIP, UCSA (personnes placée sous-main de justice ou sortie de prison) et associations sortants de prison accueillent	17%
Associations d'aide aux malades	-
Associations internes	-
Initiative de la personne, des proches ou du médecin traitant	-
CADA	-
Autres	4%

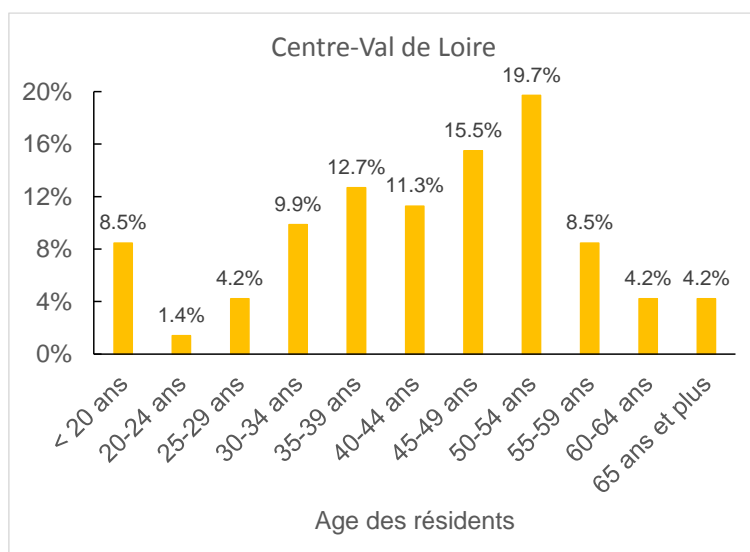
Tableau 10 : Répartition de l'origine des dossiers de candidatures pour les candidats admis en ACT dans l'année

<sup>35</sup> ELSA : Equipe de de Liaison et de Soins en Addictologie

<sup>36</sup> HAD : Hospitalisation à Domicile

	Résidents présents	Candidatures	Candidatures avec accompagnants
Hommes	63%	67%	Manque de données
Femmes	32%	32%	
Transgenres	-	-	
Mineurs	4%	1%	

Tableau 11 : Répartition Hommes/Femmes/Mineurs/transgenres en ACT



% de résidents âgés de plus de 45 ans : 52%

Figure 1 : Pyramide des âges des résidents présents en ACT

Célibataire	Manque de données
Divorcé(e)	
Veuf, Veuve	
Union libre	
Pacsé(e)	
Marié(e)	

Tableau 12 : Répartition des situations familiales des résidents



% de résidents sous-main de justice	11%
-------------------------------------	-----

Tableau 13 : Résidents présents en ACT sous-main de justice

Aménagement de peine	13%
Suspension de peine pour raison médicale	13%
Sortie de prison (libération)	74%

Tableau 14 : Situation des résidents présents en ACT sous-main de justice

Hébergement durable	14%
Hébergement provisoire	80%
Sans Hébergement	6%

Tableau 15 : Situation d'hébergement avant leur entrée en ACT des résidents présents

Solutions d'hébergement durables	Hébergement propre - bail direct	59%
	Hébergement propre - bail glissant	-
	Etablissement médico-social - handicap	-
	Etablissement médico-social – personnes âgées	-
Solutions d'hébergement provisoires	Autre ACT	-
	Etablissement médico-social - addictologie	-
	Hôpital psychiatrique	-
	Etablissement de santé (hôpital ...)	-
	Dispositif social d'hébergement (CHRS, CHU <sup>37</sup> , appartement-relais...)	9%
	Hébergement provisoire ou précaire (chez des proches, hôtel, urgence ...)	14%
Autres	Etablissements pénitentiaires	4%
	Autres	14%

Tableau 16 : Situations d'hébergement des résidents sorties du dispositif ACT

Rupture de contrat à l'initiative du résident	5%
Exclusion	14%

Tableau 17 : Proportion de résidents avec une rupture d'accompagnement

% de résidents présents décédés pendant l'année dans l'ACT	1%
% de décès parmi les sorties du dispositif ACT	4%

Tableau 18 : Proportion de décès en ACT

<sup>37</sup> CHU : Centre d'Hébergement d'Urgence

	Situation à l'entrée des résidents présents	Situation à la sortie des résidents sortis
Carte nationale d'identité (CNI)	37%	48%
CNI ou passeport C.E. <sup>38</sup>	1%	-
Carte de résident	1%	-
Mineur étranger	4%	4%
Titre de séjour « vie privée et familiale » (hors santé)	1%	-
Titre de séjour au titre de l'état de santé	7%	28%
Demande d'asile en cours ou réfugié	1%	-
Autorisation provisoire de séjour (APS)	3%	-
Récépissé de demande, preuve de dépôt ou rendez-vous à la préfecture	24%	12%
Sans titre de séjour	20%	8%
Autres	-	

Tableau 19 : Situation administratives des résidents présents en ACT

	Situation à l'entrée des résidents présents	Situation à la sortie des résidents sortis
Affiliation au régime général	25%	33%
Affiliation à un autre régime obligatoire	-	-
Couverture maladie universelle (CMU)	51%	58%
Aide médicale d'état (AME)	18%	8%
Aucune protection maladie	6%	-

Tableau 20 : Couverture sociale principale des résidents présents en ACT

	Situation à l'entrée des résidents présents	Situation à la sortie des résidents sortis
CMU-C	54%	54%
Mutuelle	18%	33%
Sans complémentaire	28%	13%

Tableau 21: Protection complémentaire des résidents présents en ACT

	Situation à l'entrée des résidents présents	Situation à la sortie des résidents sortis
Affection longue durée (ALD)	Manque de données	Manque de données

Tableau 22 : Proportion de résidents ayant une reconnaissance ALD

<sup>38</sup> C.E. : Communauté Européenne

	Situation à l'entrée des résidents présents	Situation à la sortie des résidents sortis
Emploi à temps plein	4%	8%
Emploi à temps partiel	-	8%
En formation	-	4%
Etudiant, enfant scolarisé	1%	-
Demandeur d'emploi	16%	17%
Retraite ou pré-retraite	7%	13%
Invalidité	1%	-
Inaptitude reconnue par la MDPH	-	-
Sans activité professionnelle	35%	30%
Sans autorisation de travailler	34%	21%
En arrêt maladie	1%	-
Autre	-	-

Tableau 23 : Répartition des résidents présents en ACT en fonction de leur situation professionnelle

	Situation à l'entrée des résidents présents	Situation à la sortie des résidents sortis
Revenus d'activité (salaire, prime...)	4%	17%
Revenus de remplacement (retraite, pension d'invalidité, ARE <sup>39</sup> , indemnités journalières...)	16%	17%
RSA <sup>40</sup>	9%	17%
Allocation Adulte Handicapé (AAH)	13%	21%
Formation rémunérée, bourse d'études	-	4%
Autres prestations sociales (allocations familiales...)	-	-
Revenus provenant d'un tiers	-	-
ADA <sup>41</sup>	-	-
Revenus d'activités non déclarées	-	-
Autres	7%	4%
Sans revenu	52%	21%

Tableau 24 : Revenu des résidents présents en ACT

<sup>39</sup> ARE : Allocation d'aide au Retour à l'Emploi également appelée allocation chômage

<sup>40</sup> RSA : Revenu de Solidarité Active

<sup>41</sup> ADA : Allocation pour demandeur d'asile

% de candidatures avec accompagnants	13%
Nombre total d'accompagnants	14
% d'accompagnants mineurs	71%
% de résidents avec un ou des accompagnants	16%

Tableau 25 : Accompagnants accueillis en ACT

< 6 mois	21%
6-12 mois	21%
12-18 mois	25%
18-24 mois	17%
> 2 ans	17%

Tableau 26 : Répartition des durées de séjour en ACT des résidents sortants

Durée d'hébergement moyenne pour les résidents sortis dans l'année considérée	15,6 mois
Taux d'occupation	81%

Tableau 27 : Durée moyenne de séjour pour les résidents sortis du dispositif ACT et taux d'occupation

	Candidats	Résidents présents
VIH <sup>42</sup>	27%	32%
VHC <sup>43</sup>	6%	5%
VHB <sup>44</sup>	2%	4%
Cancers	15%	13%
Diabète	5%	-
Maladies cardio-vasculaires	3%	2%
Insuffisance rénale	4%	9%
Pathologies pulmonaires chroniques	1%	5%
Maladies neurologiques dégénératives	2%	5%
Maladies psychiatriques	11%	2%
Troubles neurocognitifs	-	2%
Toxicomanie ou traitement de substitution aux opiacées	3%	-
Drépanocytose	2%	2%
Autres	21%	20%

Tableau 28 : Répartition des pathologies principales ayant entraîné une demande d'admission en ACT

% de candidats ayant une ou plusieurs comorbidités	39%
% de résidents présents ayant une ou plusieurs comorbidités	37%

Tableau 29 : Proportion de comorbidité

<sup>42</sup> VIH : Virus de l'Immunodéficience Humaine

<sup>43</sup> VHC : Virus de l'Hépatite C

<sup>44</sup> VHB : Virus de l'Hépatite B

	% de résidents souffrant de la pathologie comme pathologie principale	% de résidents souffrant de la pathologie comme comorbidité	% de résidents concernés par la pathologie dans les ACT
VIH	32%	-	32%
Maladies psychiatriques ou psychiques	2%	23%	25%
Hépatite B ou C <sup>45</sup>	9%	5%	14%
Maladies cardio-vasculaires	2%	11%	13%
Cancers	13%	5%	18%
Diabète	-	5%	5%
Insuffisance rénale	9%	4%	13%
Pathologies pulmonaires chroniques	5%	6%	11%

Tableau 30 : Prévalence des pathologies dans les ACT

% de candidats présentant une conduite addictive (hors tabac, jeux...)	29%
% de résidents un usage à risque ou nocif de substances psychoactives (hors alcool et tabac)	18%
% de résidents un usage à risque ou nocif d'alcool	10%
% de résidents ayant un traitement de substitution aux opiacées	10%

Tableau 31 : Prévalence des addictions en ACT<sup>46</sup>

<sup>45</sup> Pour les hépatites B et C, le calcul réalisé suppose donc qu'il n'y a pas de résidents co-infectés par l'hépatite B et l'hépatite C.

<sup>46</sup> Le rapport d'activité standardisé précise qu'un même résident peut être atteint de plusieurs addictions.

## Guyane

2 structures sur 3 (67%) ont retourné l'enquête. Cela représente 100% des places ACT dans cette région.

Nombre de structures	2
Nombre de places autorisées / installées	52 / 52
Nombre moyen de places par structures	26,0
Nombre de candidatures	58
Nombre de résidents présent dans l'année	81
Nombre d'admissions	32
Nombre de sorties	35

Tableau 1 : Amplitude de l'analyse des rapports d'activité standardisés

% de places en individuel	15%
% de places en semi-collectif	85%
% de places en collectif	-

Tableau 2 : répartition des catégories de places d'ACT

% de structures ayant un service de suivi des résidents sortis du dispositif	100%
% de structures ayant effectivement continué à accompagner au moins un résident après sa sortie dans l'année	100%
% de résidents sortis du dispositif ACT dans l'année ayant été suivi après sa sortie	77%

Tableau 3 : Activité de suivi des résidents sortis du dispositif ACT dans l'année

1 à 3 mois	30%
3 à 6 mois	33%
6 mois à 1 an	37%

Tableau 4 : Répartition des durées de suivi des résidents après leur sortie

Candidatures reçues	58
Nombre de candidatures moyen par structures	29
Admissions	32
% de candidatures ayant entraîné une admission en ACT	55,2% (1 admission pour 1,8 candidature)
Candidatures refusées	166
% de candidatures refusées	44,8%

Tableau 5 : Données globales sur les candidatures et les admissions

Absence de places disponibles	32%
-------------------------------	-----

Tableau 6 : Pourcentage de motifs de refus à l'admission en ACT en raison d'une capacité d'accueil atteinte

Nécessite une prise en charge hospitalière	-
Hors critères médicaux	14%
En raison de conduites addictives ou de comorbidités psychiatriques	-
Coordination médicale déjà en place ou possède déjà un logement autonome	-
<b>Total</b>	<b>14%</b>

Tableau 7 : Pourcentage de motifs de refus à l'admission en ACT car le dispositif n'est pas adapté aux besoins de la personne

Les modalités d'accueil ne permettent pas d'accueillir la personne (mobilité réduite, présence d'accompagnant ...)	-
Refus de la personne, la personne n'a pas donné suite, dossier incomplet...	18%
<b>Total</b>	<b>18%</b>

Tableau 8 : Pourcentage de motifs de refus à l'admission en ACT les conditions d'accueil ne permettent pas d'accueillir la personne

Hors critères du projet de l'établissement	-
Hors critère d'âge	-
Décès	-
Demande émanant d'une autre région ou d'un autre département	-
Personne sans ressource ou en situation irrégulière	-
La personne est sans perspective de sortie	14%
Autre	23%
<b>Total</b>	<b>37%</b>

Tableau 9 : Pourcentage de motifs de refus à l'admission en ACT pour d' « autres motifs de refus »

Services sociaux hospitaliers et autres (ELSA <sup>47</sup> , service de médecine, HAD <sup>48</sup> , clinique privée, réseau ville-hôpital...)	72%
Etablissement ou service médico-social (addictologie, handicap, autre ACT, LHSS, LAM...)	6%
Etablissement social d'hébergement (CHRS...)	-
Services sociaux municipaux ou départementaux	-
SPIP, UCSA (personnes placée sous-main de justice ou sortie de prison) et associations sortants de prison accueillent	6%
Associations d'aide aux malades	8%
Associations internes	-
Initiative de la personne, des proches ou du médecin traitant	-
CADA	-
Autres	8%

Tableau 10 : Répartition de l'origine des dossiers de candidatures pour les candidats admis en ACT dans l'année

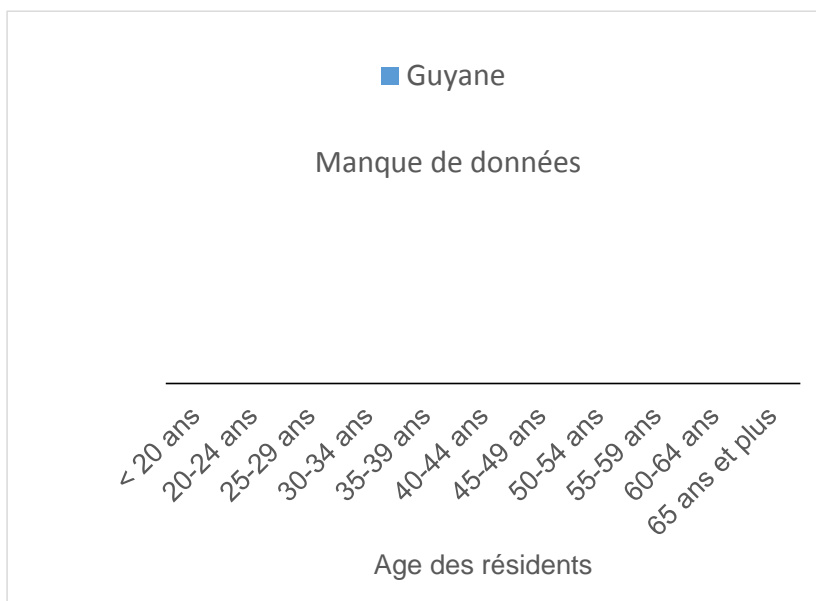
<sup>47</sup> ELSA : Equipe de de Liaison et de Soins en Addictologie

<sup>48</sup> HAD : Hospitalisation à Domicile



	Résidents présents	Candidatures	Candidatures avec accompagnants
Hommes	44%	Manque de données	Manque de données
Femmes	54%		
Transgenres	-		
Mineurs	1%		

Tableau 11 : Répartition Hommes/Femmes/Mineurs/transgenres en ACT



% de résidents âgés de plus de 45 ans : 24%

Figure 1 : Pyramide des âges des résidents présents en ACT

Célibataire	Manque de données
Divorcé(e)	
Veuf, Veuve	
Union libre	
Pacsé(e)	
Marié(e)	

Tableau 12 : Répartition des situations familiales des résidents

% de résidents sous-main de justice	3% <sup>49</sup>
-------------------------------------	------------------

Tableau 13 : Résidents présents en ACT sous-main de justice

Aménagement de peine	50%
Suspension de peine pour raison médicale	-
Sortie de prison (libération)	50%

Tableau 14 : Situation des résidents présents en ACT sous-main de justice

Hébergement durable	1%
Hébergement provisoire	61%
Sans Hébergement	38%

Tableau 15 : Situation d'hébergement avant leur entrée en ACT des résidents présents

Solutions d'hébergement durables	Hébergement propre - bail direct	26%
	Hébergement propre - bail glissant	-
	Etablissement médico-social - handicap	-
	Etablissement médico-social – personnes âgées	-
Solutions d'hébergement provisoires	Autre ACT	-
	Etablissement médico-social - addictologie	3%
	Hôpital psychiatrique	-
	Etablissement de santé (hôpital ...)	3%
	Dispositif social d'hébergement (CHRS, CHU <sup>50</sup> , appartement-relais...)	14%
	Hébergement provisoire ou précaire (chez des proches, hôtel, urgence ...)	3%
Autres	Etablissements pénitentiaires	3%
	Autres	49%

Tableau 16 : Situations d'hébergement des résidents sorties du dispositif ACT

Rupture de contrat à l'initiative du résident	31%
Exclusion	29%

Tableau 17 : Proportion de résidents avec une rupture d'accompagnement

% de résidents présents décédés pendant l'année dans l'ACT	-
% de décès parmi les sorties du dispositif ACT	-

Tableau 18 : Proportion de décès en ACT

<sup>49</sup> 2 résidents

<sup>50</sup> CHU : Centre d'Hébergement d'Urgence

	Situation à l'entrée des résidents présents	Situation à la sortie des résidents sortis
Carte nationale d'identité (CNI)	4%	3%
CNI ou passeport C.E. <sup>51</sup>	1%	3%
Carte de résident	-	-
Mineur étranger	1%	-
Titre de séjour « vie privée et familiale » (hors santé)	-	-
Titre de séjour au titre de l'état de santé	24%	68%
Demande d'asile en cours ou réfugié	7%	-
Autorisation provisoire de séjour (APS)	6%	-
Récépissé de demande, preuve de dépôt ou rendez-vous à la préfecture	16%	19%
Sans titre de séjour	41%	7%
Autres	-	-

Tableau 19 : Situation administratives des résidents présents en ACT

	Situation à l'entrée des résidents présents	Situation à la sortie des résidents sortis
Affiliation au régime général	-	-
Affiliation à un autre régime obligatoire	-	-
Couverture maladie universelle (CMU)	43%	59%
Aide médicale d'état (AME)	35%	27%
Aucune protection maladie	22%	15%

Tableau 20 : Couverture sociale principale des résidents présents en ACT

	Situation à l'entrée des résidents présents	Situation à la sortie des résidents sortis
CMU-C	Manque de données	75%
Mutuelle		4%
Sans complémentaire		21%

Tableau 21: Protection complémentaire des résidents présents en ACT

	Situation à l'entrée des résidents présents	Situation à la sortie des résidents sortis
Affection longue durée (ALD)	6%	57%

Tableau 22 : Proportion de résidents ayant une reconnaissance ALD

<sup>51</sup> C.E. : Communauté Européenne

	Situation à l'entrée des résidents présents	Situation à la sortie des résidents sortis
Emploi à temps plein	-	3%
Emploi à temps partiel	-	4%
En formation	-	13%
Etudiant, enfant scolarisé	1%	2%
Demandeur d'emploi	3%	16%
Retraite ou pré-retraite	-	-
Inaptitude	-	3%
Inaptitude reconnue par la MDPH	-	-
Sans activité professionnelle	53%	41%
Sans autorisation de travailler	25%	2%
En arrêt maladie	-	-
Autres	19%	16%

Tableau 23 : Répartition des résidents présents en ACT en fonction de leur situation professionnelle

	Situation à l'entrée des résidents présents	Situation à la sortie des résidents sortis
Revenus d'activité (salaire, prime...)	1%	14%
Revenus de remplacement (retraite, pension d'invalidité, ARE <sup>52</sup> , indemnités journalières...)	5%	-
RSA <sup>53</sup>	4%	11%
Allocation Adulte Handicapé (AAH)	1%	11%
Formation rémunérée, bourse d'études	-	-
Autres prestations sociales (allocations familiales...)	2%	20%
Revenus provenant d'un tiers	1%	3%
ADA <sup>54</sup>	-	-
Revenus d'activités non déclarées	7%	6%
Autres	4%	3%
Sans revenu	74%	31%

Tableau 24 : Revenu des résidents présents en ACT

<sup>52</sup> ARE : Allocation d'aide au Retour à l'Emploi également appelée allocation chômage

<sup>53</sup> RSA : Revenu de Solidarité Active

<sup>54</sup> ADA : Allocation pour demandeur d'asile

% de candidatures avec accompagnants	Manque de données
Nombre total d'accompagnants	59
% d'accompagnants mineurs	88%
% de résidents avec un ou des accompagnants	30%

Tableau 25 : Accompagnants accueillis en ACT

< 6 mois	17%
6-12 mois	17%
12-18 mois	23%
18-24 mois	29%
> 2 ans	14%

Tableau 26 : Répartition des durées de séjour en ACT des résidents sortants

Durée d'hébergement moyenne pour les résidents sortis dans l'année considérée	16,8 mois
Taux d'occupation	90%

Tableau 27 : Durée moyenne de séjour pour les résidents sortis du dispositif ACT et taux d'occupation

	Candidats	Résidents présents
VIH <sup>55</sup>	82%	85%
VHC <sup>56</sup>	-	-
VHB <sup>57</sup>	2%	1%
Cancers	3%	4%
Diabète	2%	1%
Maladies cardio-vasculaires	-	1%
Insuffisance rénale	3%	3%
Pathologies pulmonaires chroniques	-	-
Maladies neurologiques dégénératives	2%	-
Maladies psychiatriques	2%	-
Troubles neurocognitifs	2%	4%
Toxicomanie ou traitement de substitution aux opiacées	-	-
Drépanocytose	2%	1%
Autres	1%	1%

Tableau 28 : Répartition des pathologies principales ayant entraîné une demande d'admission en ACT

% de candidats ayant une ou plusieurs comorbidités	35%
% de résidents présents ayant une ou plusieurs comorbidités	26%

Tableau 29 : Proportion de comorbidité

<sup>55</sup> VIH : Virus de l'Immunodéficience Humaine

<sup>56</sup> VHC : Virus de l'Hépatite C

<sup>57</sup> VHB : Virus de l'Hépatite B

	% de résidents souffrant de la pathologie comme pathologie principale	% de résidents souffrant de la pathologie comme comorbidité	% de résidents concernés par la pathologie dans les ACT
VIH	85%	-	85%
Maladies psychiatriques ou psychiques	-	5%	5%
Hépatite B ou C <sup>58</sup>	1%	8%	9%
Maladies cardio-vasculaires	1%	1%	2%
Cancers	4%	3%	7%
Diabète	1%	4%	5%
Insuffisance rénale	3%	2%	5%
Pathologies pulmonaires chroniques	-	9%	9%

Tableau 30 : Prévalence des pathologies dans les ACT

% de candidats présentant une conduite addictive (hors tabac, jeux...)	Manque de données
% de résidents un usage à risque ou nocif de substances psychoactives (hors alcool et tabac)	10%
% de résidents un usage à risque ou nocif d'alcool	-
% de résidents ayant un traitement de substitution aux opiacées	3%

Tableau 31 : Prévalence des addictions en ACT<sup>59</sup>

<sup>58</sup> Pour les hépatites B et C, le calcul réalisé suppose donc qu'il n'y a pas de résidents co-infectés par l'hépatite B et l'hépatite C.

<sup>59</sup> Le rapport d'activité standardisé précise qu'un même résident peut être atteint de plusieurs addictions.

## Hauts de France

7 structures sur 7 (100%) ont retourné l'enquête. Cela représente 100% des places ACT dans cette région.

Nombre de structures	7
Nombre de places autorisées / installées	85 / 85
Nombre moyen de places par structures	12,1
Nombre de candidatures	219
Nombre de résidents présent dans l'année	113
Nombre d'admissions	53
Nombre de sorties	42

Tableau 1 : Amplitude de l'analyse des rapports d'activité standardisés

% de places en individuel	100%
% de places en semi-collectif	-
% de places en collectif	-

Tableau 2 : répartition des catégories de places d'ACT

% de structures ayant un service de suivi des résidents sortis du dispositif	71%
% de structures ayant effectivement continué à accompagner au moins un résident après sa sortie dans l'année	71%
% de résidents sortis du dispositif ACT dans l'année ayant été suivi après sa sortie	47%

Tableau 3 : Activité de suivi des résidents sortis du dispositif ACT dans l'année

1 à 3 mois	82%
3 à 6 mois	18%
6 mois à 1 an	-

Tableau 4 : Répartition des durées de suivi des résidents après leur sortie

Candidatures reçues	219
Nombre de candidatures moyen par structures	31
Admissions	53
% de candidatures ayant entraîné une admission en ACT	24,2% (1 admission pour 4,1 candidatures)
Candidatures refusées	166
% de candidatures refusées	75,8%

Tableau 5 : Données globales sur les candidatures et les admissions

Absence de places disponibles	16%
-------------------------------	-----

Tableau 6 : Pourcentage de motifs de refus à l'admission en ACT en raison d'une capacité d'accueil atteinte

Nécessite une prise en charge hospitalière	5%
Hors critères médicaux	12%
En raison de conduites addictives ou de comorbidités psychiatriques	15%
Coordination médicale déjà en place ou possède déjà un logement autonome	4%
<b>Total</b>	<b>36%</b>

Tableau 7 : Pourcentage de motifs de refus à l'admission en ACT car le dispositif n'est pas adapté aux besoins de la personne

Les modalités d'accueil ne permettent pas d'accueillir la personne (mobilité réduite, présence d'accompagnant ...)	6%
Refus de la personne, la personne n'a pas donné suite, dossier incomplet...	21%
<b>Total</b>	<b>27%</b>

Tableau 8 : Pourcentage de motifs de refus à l'admission en ACT les conditions d'accueil ne permettent pas d'accueillir la personne

Hors critères du projet de l'établissement	9%
Hors critère d'âge	-
Décès	4%
Demande émanant d'une autre région ou d'un autre département	-
Personne sans ressource ou en situation irrégulière	4%
La personne est sans perspective de sortie	1%
Autre	3%
<b>Total</b>	<b>21%</b>

Tableau 9 : Pourcentage de motifs de refus à l'admission en ACT pour d' « autres motifs de refus »



Services sociaux hospitaliers et autres (ELSA <sup>60</sup> , service de médecine, HAD <sup>61</sup> , clinique privée, réseau ville-hôpital...)	33%
Etablissement ou service médico-social (addictologie, handicap, autre ACT, LHSS, LAM...)	17%
Etablissement social d'hébergement (CHRS...)	17%
Services sociaux municipaux ou départementaux	4%
SPIP, UCSA (personnes placée sous-main de justice ou sortie de prison) et associations sortants de prison accueillent	11%
Associations d'aide aux malades	6%
Associations internes	-
Initiative de la personne, des proches ou du médecin traitant	4%
CADA	7%
Autres	2%

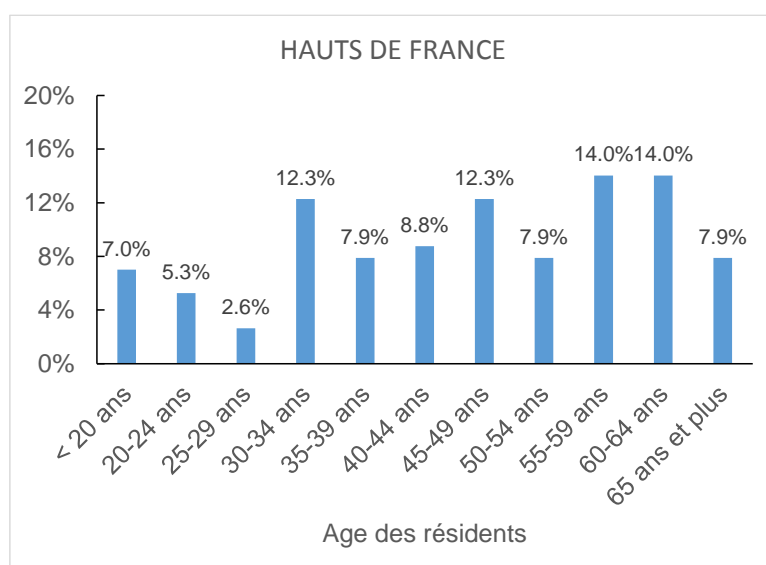
Tableau 10 : Répartition de l'origine des dossiers de candidatures pour les candidats admis en ACT dans l'année

<sup>60</sup> ELSA : Equipe de de Liaison et de Soins en Addictologie

<sup>61</sup> HAD : Hospitalisation à Domicile

	Résidents présents	Candidatures	Candidatures avec accompagnants
Hommes	60%	76,5%	42%
Femmes	35%	23%	58%
Transgenres	-	0,5%	-
Mineurs	5%	-	-

Tableau 11 : Répartition Hommes/Femmes/Mineurs/transgenres en ACT



% de résidents âgés de plus de 45 ans : 56%

Figure 1 : Pyramide des âges des résidents présents en ACT

Célibataire	66%
Divorcé(e)	19%
Veuf, Veuve	6%
Union libre	2%
Pacsé(e)	-
Marié(e)	7%

Tableau 12 : Répartition des situations familiales des résidents

% de résidents sous-main de justice	13%
-------------------------------------	-----

Tableau 13 : Résidents présents en ACT sous-main de justice

Aménagement de peine	38%
Suspension de peine pour raison médicale	12%
Sortie de prison (libération)	50%

Tableau 14 : Situation des résidents présents en ACT sous-main de justice

Hébergement durable	10%
Hébergement provisoire	64%
Sans Hébergement	26%

Tableau 15 : Situation d'hébergement avant leur entrée en ACT des résidents présents

Solutions d'hébergement durables	Hébergement propre - bail direct	46%
	Hébergement propre - bail glissant	9%
	Etablissement médico-social - handicap	-
	Etablissement médico-social – personnes âgées	3%
Solutions d'hébergement provisoires	Autre ACT	3%
	Etablissement médico-social - addictologie	3%
	Hôpital psychiatrique	-
	Etablissement de santé (hôpital ...)	9%
	Dispositif social d'hébergement (CHRS, CHU <sup>62</sup> , appartement-relais...)	18%
	Hébergement provisoire ou précaire (chez des proches, hôtel, urgence ...)	9%
Autres	Etablissements pénitentiaires	-
	Autres	-

Tableau 16 : Situations d'hébergement des résidents sorties du dispositif ACT

Rupture de contrat à l'initiative du résident	6%
Exclusion	3%

Tableau 17 : Proportion de résidents avec une rupture d'accompagnement

% de résidents présents décédés pendant l'année dans l'ACT	10%
% de décès parmi les sorties du dispositif ACT	20%

Tableau 18 : Proportion de décès en ACT

<sup>62</sup> CHU : Centre d'Hébergement d'Urgence

	Situation à l'entrée des résidents présents	Situation à la sortie des résidents sortis
Carte nationale d'identité (CNI)	68%	66%
CNI ou passeport C.E. <sup>63</sup>	-	-
Carte de résident	3%	10%
Mineur étranger	-	-
Titre de séjour « vie privée et familiale » (hors santé)	1%	-
Titre de séjour au titre de l'état de santé	13%	24%
Demande d'asile en cours ou réfugié	1%	-
Autorisation provisoire de séjour (APS)	5%	-
Récépissé de demande, preuve de dépôt ou rendez-vous à la préfecture	6%	-
Sans titre de séjour	3%	-
Autres	-	-

Tableau 19 : Situation administratives des résidents présents en ACT

	Situation à l'entrée des résidents présents	Situation à la sortie des résidents sortis
Affiliation au régime général	33%	35%
Affiliation à un autre régime obligatoire	1%	-
Couverture maladie universelle (CMU)	55%	65%
Aide médicale d'état (AME)	5%	-
Aucune protection maladie	6%	-

Tableau 20 : Couverture sociale principale des résidents présents en ACT

	Situation à l'entrée des résidents présents	Situation à la sortie des résidents sortis
CMU-C	51%	64%
Mutuelle	27%	32%
Sans complémentaire	22%	4%

Tableau 21: Protection complémentaire des résidents présents en ACT

	Situation à l'entrée des résidents présents	Situation à la sortie des résidents sortis
Affection longue durée (ALD)	Manque de données	Manque de données

Tableau 22 : Proportion de résidents ayant une reconnaissance ALD

<sup>63</sup> C.E. : Communauté Européenne

	Situation à l'entrée des résidents présents	Situation à la sortie des résidents sortis
Emploi à temps plein	2%	10%
Emploi à temps partiel	1%	10%
En formation	3%	7%
Etudiant, enfant scolarisé	2%	-
Demandeur d'emploi	17%	24%
Retraite ou pré-retraite	10%	10%
Invalidité	2%	-
Inaptitude reconnue par la MDPH	6%	10%
Sans activité professionnelle	39%	14%
Sans autorisation de travailler	16%	10%
En arrêt maladie	3%	3%
Autre	-	-

Tableau 23 : Répartition des résidents présents en ACT en fonction de leur situation professionnelle

	Situation à l'entrée des résidents présents	Situation à la sortie des résidents sortis
Revenus d'activité (salaire, prime...)	3%	21%
Revenus de remplacement (retraite, pension d'invalidité, ARE <sup>64</sup> , indemnités journalières...)	24%	21%
RSA <sup>65</sup>	21%	28%
Allocation Adulte Handicapé (AAH)	21%	17%
Formation rémunérée, bourse d'études	-	3%
Autres prestations sociales (allocations familiales...)	5%	-
Revenus provenant d'un tiers	-	-
ADA <sup>66</sup>	1%	-
Revenus d'activités non déclarées	-	-
Autres	1%	-
Sans revenu	25%	10%

Tableau 24 : Revenu des résidents présents en ACT

<sup>64</sup> ARE : Allocation d'aide au Retour à l'Emploi également appelée allocation chômage

<sup>65</sup> RSA : Revenu de Solidarité Active

<sup>66</sup> ADA : Allocation pour demandeur d'asile

% de candidatures avec accompagnants	9%
Nombre total d'accompagnants	33
% d'accompagnants mineurs	76%
% de résidents avec un ou des accompagnants	18%

Tableau 25 : Accompagnants accueillis en ACT

< 6 mois	20%
6-12 mois	38%
12-18 mois	20%
18-24 mois	15%
> 2 ans	7%

Tableau 26 : Répartition des durées de séjour en ACT des résidents sortants

Durée d'hébergement moyenne pour les résidents sortis dans l'année considérée	12,5 mois
Taux d'occupation	81%

Tableau 27 : Durée moyenne de séjour pour les résidents sortis du dispositif ACT et taux d'occupation

	Candidats	Résidents présents
VIH <sup>67</sup>	18%	26%
VHC <sup>68</sup>	6%	7%
VHB <sup>69</sup>	1%	-
Cancers	25%	22%
Diabète	13%	16%
Maladies cardio-vasculaires	5%	6%
Insuffisance rénale	2%	2%
Pathologies pulmonaires chroniques	2%	1%
Maladies neurologiques dégénératives	1%	2%
Maladies psychiatriques	6%	2%
Troubles neurocognitifs	2%	1%
Toxicomanie ou traitement de substitution aux opiacées	2%	-
Drépanocytose	1%	-
Autres	15%	16%

Tableau 28 : Répartition des pathologies principales ayant entraîné une demande d'admission en ACT

% de candidats ayant une ou plusieurs comorbidités	28%
% de résidents présents ayant une ou plusieurs comorbidités	42%

Tableau 29 : Proportion de comorbidité

<sup>67</sup> VIH : Virus de l'Immunodéficience Humaine

<sup>68</sup> VHC : Virus de l'Hépatite C

<sup>69</sup> VHB : Virus de l'Hépatite B

	% de résidents souffrant de la pathologie comme pathologie principale	% de résidents souffrant de la pathologie comme comorbidité	% de résidents concernés par la pathologie dans les ACT
VIH	26%	-	26%
Maladies psychiatriques ou psychiques	2%	7%	9%
Hépatite B ou C <sup>70</sup>	7%	2%	9%
Maladies cardio-vasculaires	6%	6%	12%
Cancers	22%	4%	26%
Diabète	16%	7%	23%
Insuffisance rénale	2%	3%	5%
Pathologies pulmonaires chroniques	1%	3%	4%

Tableau 30 : Prévalence des pathologies dans les ACT

% de candidats présentant une conduite addictive (hors tabac, jeux...)	26%
% de résidents un usage à risque ou nocif de substances psychoactives (hors alcool et tabac)	10%
% de résidents un usage à risque ou nocif d'alcool	19%
% de résidents ayant un traitement de substitution aux opiacées	12%

Tableau 31 : Prévalence des addictions en ACT<sup>71</sup>

<sup>70</sup> Pour les hépatites B et C, le calcul réalisé suppose donc qu'il n'y a pas de résidents co-infectés par l'hépatite B et l'hépatite C.

<sup>71</sup> Le rapport d'activité standardisé précise qu'un même résident peut être atteint de plusieurs addictions.

## Martinique

2 structures sur 2 (100%) ont retourné l'enquête. Cela représente 100% des places ACT dans cette région.

Nombre de structures	2
Nombre de places autorisées / installées	23 / 21
Nombre moyen de places par structures	11,5
Nombre de candidatures	45
Nombre de résidents présent dans l'année	31
Nombre d'admissions	13
Nombre de sorties	10

Tableau 1 : Amplitude de l'analyse des rapports d'activité standardisés

% de places en individuel	100%
% de places en semi-collectif	-
% de places en collectif	-

Tableau 2 : répartition des catégories de places d'ACT

% de structures ayant un service de suivi des résidents sortis du dispositif	100%
% de structures ayant effectivement continué à accompagner au moins un résident après sa sortie dans l'année	50%
% de résidents sortis du dispositif ACT dans l'année ayant été suivi après sa sortie	20%

Tableau 3 : Activité de suivi des résidents sortis du dispositif ACT dans l'année

1 à 3 mois	100%
3 à 6 mois	-
6 mois à 1 an	-

Tableau 4 : Répartition des durées de suivi des résidents après leur sortie

Candidatures reçues	45
Nombre de candidatures moyen par structures	23
Admissions	13
% de candidatures ayant entraîné une admission en ACT	28,9% (1 admission pour 3,5 candidatures)
Candidatures refusées	32
% de candidatures refusées	71,1%

Tableau 5 : Données globales sur les candidatures et les admissions

Absence de places disponibles	7%
-------------------------------	----



Tableau 6 : Pourcentage de motifs de refus à l'admission en ACT en raison d'une capacité d'accueil atteinte

Nécessite une prise en charge hospitalière	-
Hors critères médicaux	4%
En raison de conduites addictives ou de comorbidités psychiatriques	25%
Coordination médicale déjà en place ou possède déjà un logement autonome	-
<b>Total</b>	<b>29%</b>

Tableau 7 : Pourcentage de motifs de refus à l'admission en ACT car le dispositif n'est pas adapté aux besoins de la personne

Les modalités d'accueil ne permettent pas d'accueillir la personne (mobilité réduite, présence d'accompagnant ...)	11%
Refus de la personne, la personne n'a pas donné suite, dossier incomplet...	14%
<b>Total</b>	<b>25%</b>

Tableau 8 : Pourcentage de motifs de refus à l'admission en ACT les conditions d'accueil ne permettent pas d'accueillir la personne

Hors critères du projet de l'établissement	36%
Hors critère d'âge	-
Décès	4%
Demande émanant d'une autre région ou d'un autre département	-
Personne sans ressource ou en situation irrégulière	-
La personne est sans perspective de sortie	-
Autre	-
<b>Total</b>	<b>40%</b>

Tableau 9 : Pourcentage de motifs de refus à l'admission en ACT pour d' « autres motifs de refus »

Services sociaux hospitaliers et autres (ELSA <sup>72</sup> , service de médecine, HAD <sup>73</sup> , clinique privée, réseau ville-hôpital...)	39%
Etablissement ou service médico-social (addictologie, handicap, autre ACT, LHSS, LAM...)	15%
Etablissement social d'hébergement (CHRS...)	23%
Services sociaux municipaux ou départementaux	23%
SPIP, UCSA (personnes placée sous-main de justice ou sortie de prison) et associations sortants de prison accueillent	-
Associations d'aide aux malades	-
Associations internes	-
Initiative de la personne, des proches ou du médecin traitant	-
CADA	-
Autres	-

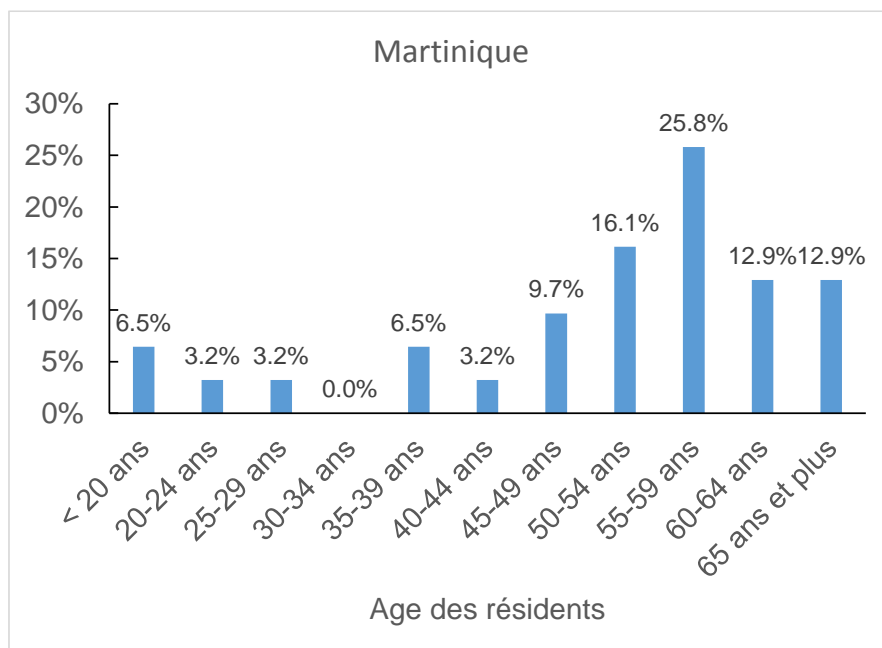
Tableau 10 : Répartition de l'origine des dossiers de candidatures pour les candidats admis en ACT dans l'année

<sup>72</sup> ELSA : Equipe de de Liaison et de Soins en Addictologie

<sup>73</sup> HAD : Hospitalisation à Domicile

	Résidents présents	Candidatures	Candidatures avec accompagnants
Hommes	65%	67%	Manque de données
Femmes	32%	33%	
Transgenres	-	-	
Mineurs	3%	-	

Tableau 11 : Répartition Hommes/Femmes/Mineurs/transgenres en ACT



% de résidents âgés de plus de 45 ans : 77%

Figure 1 : Pyramide des âges des résidents présents en ACT

Célibataire	Manque de données
Divorcé(e)	
Veuf, Veuve	
Union libre	
Pacsé(e)	
Marié(e)	

Tableau 12 : Répartition des situations familiales des résidents

% de résidents sous-main de justice	3%
-------------------------------------	----

Tableau 13 : Résidents présents en ACT sous-main de justice

Aménagement de peine	100%
Suspension de peine pour raison médicale	-
Sortie de prison (libération)	-

Tableau 14 : Situation des résidents présents en ACT sous-main de justice

Hébergement durable	31%
Hébergement provisoire	52%
Sans Hébergement	17%

Tableau 15 : Situation d'hébergement avant leur entrée en ACT des résidents présents

Solutions d'hébergement durables	Hébergement propre - bail direct	30%
	Hébergement propre - bail glissant	10%
	Etablissement médico-social - handicap	-
	Etablissement médico-social – personnes âgées	-
Solutions d'hébergement provisoires	Autre ACT	-
	Etablissement médico-social - addictologie	10%
	Hôpital psychiatrique	-
	Etablissement de santé (hôpital ...)	-
	Dispositif social d'hébergement (CHRS, CHU <sup>74</sup> , appartement-relais...)	10%
	Hébergement provisoire ou précaire (chez des proches, hôtel, urgence ...)	10%
Autres	Etablissements pénitentiaires	-
	Autres (Retour dans la famille)	30%

Tableau 16 : Situations d'hébergement des résidents sorties du dispositif ACT

Rupture de contrat à l'initiative du résident	-
Exclusion	-

Tableau 17 : Proportion de résidents avec une rupture d'accompagnement

% de résidents présents décédés pendant l'année dans l'ACT	-
% de décès parmi les sorties du dispositif ACT	-

Tableau 18 : Proportion de décès en ACT

<sup>74</sup> CHU : Centre d'Hébergement d'Urgence

	Situation à l'entrée des résidents présents	Situation à la sortie des résidents sortis
Carte nationale d'identité (CNI)	70%	100%
CNI ou passeport C.E. <sup>75</sup>	-	-
Carte de résident	11%	-
Mineur étranger	-	-
Titre de séjour « vie privée et familiale » (hors santé)	7%	-
Titre de séjour au titre de l'état de santé	4%	-
Demande d'asile en cours ou réfugié	-	-
Autorisation provisoire de séjour (APS)	4%	-
Récépissé de demande, preuve de dépôt ou rendez-vous à la préfecture	4%	-
Sans titre de séjour	-	-
Autres	-	-

Tableau 19 : Situation administratives des résidents présents en ACT

	Situation à l'entrée des résidents présents	Situation à la sortie des résidents sortis
Affiliation au régime général	3%	Manque de données
Affiliation à un autre régime obligatoire	-	
Couverture maladie universelle (CMU)	74%	
Aide médicale d'état (AME)	-	
Aucune protection maladie	23%	

Tableau 20 : Couverture sociale principale des résidents présents en ACT

	Situation à l'entrée des résidents présents	Situation à la sortie des résidents sortis
CMU-C	68%	Manque de données
Mutuelle	13%	
Sans complémentaire	19%	

Tableau 21: Protection complémentaire des résidents présents en ACT

	Situation à l'entrée des résidents présents	Situation à la sortie des résidents sortis
Affection longue durée (ALD)	Manque de données	Manque de données

Tableau 22 : Proportion de résidents ayant une reconnaissance ALD

<sup>75</sup> C.E. : Communauté Européenne

	Situation à l'entrée des résidents présents	Situation à la sortie des résidents sortis
Emploi à temps plein	3%	Manque de données
Emploi à temps partiel	-	
En formation	-	
Etudiant, enfant scolarisé	3%	
Demandeur d'emploi	23%	
Retraite ou pré-retraite	7%	
Invalidité	19%	
Inaptitude reconnue par la MDPH	-	
Sans activité professionnelle	39%	
Sans autorisation de travailler	-	
En arrêt maladie	-	
Autre	7%	

Tableau 23 : Répartition des résidents présents en ACT en fonction de leur situation professionnelle

	Situation à l'entrée des résidents présents	Situation à la sortie des résidents sortis
Revenus d'activité (salaire, prime...)	3%	-
Revenus de remplacement (retraite, pension d'invalidité, ARE <sup>76</sup> , indemnités journalières...)	13%	20%
RSA <sup>77</sup>	40%	40%
Allocation Adulte Handicapé (AAH)	30%	40%
Formation rémunérée, bourse d'études	-	-
Autres prestations sociales (allocations familiales...)	3%	-
Revenus provenant d'un tiers	-	-
ADA <sup>78</sup>	-	-
Revenus d'activités non déclarées	7%	-
Autres	-	-
Sans revenu	3%	-

Tableau 24 : Revenu des résidents présents en ACT

<sup>76</sup> ARE : Allocation d'aide au Retour à l'Emploi également appelée allocation chômage

<sup>77</sup> RSA : Revenu de Solidarité Active

<sup>78</sup> ADA : Allocation pour demandeur d'asile

% de candidatures avec accompagnants	4%
Nombre total d'accompagnants	5
% d'accompagnants mineurs	60%
% de résidents avec un ou des accompagnants	13%

Tableau 25 : Accompagnants accueillis en ACT

< 6 mois	20%
6-12 mois	50%
12-18 mois	30%
18-24 mois	-
> 2 ans	-

Tableau 26 : Répartition des durées de séjour en ACT des résidents sortants

Durée d'hébergement moyenne pour les résidents sortis dans l'année considérée	Manque de données
Taux d'occupation	92%

Tableau 27 : Durée moyenne de séjour pour les résidents sortis du dispositif ACT et taux d'occupation

	Candidats	Résidents présents
VIH <sup>79</sup>	24%	33%
VHC <sup>80</sup>	2%	-
VHB <sup>81</sup>	2%	4%
Cancers	13%	7%
Diabète	7%	15%
Maladies cardio-vasculaires	9%	15%
Insuffisance rénale	-	-
Pathologies pulmonaires chroniques	-	7%
Maladies neurologiques dégénératives	2%	-
Maladies psychiatriques	11%	-
Troubles neurocognitifs	7%	4%
Toxicomanie ou traitement de substitution aux opiacées	13%	-
Drépanocytose	-	4%
Autres	9%	11%

Tableau 28 : Répartition des pathologies principales ayant entraîné une demande d'admission en ACT

% de candidats ayant une ou plusieurs comorbidités	22%
% de résidents présents ayant une ou plusieurs comorbidités	Manque de données

Tableau 29 : Proportion de comorbidité

<sup>79</sup> VIH : Virus de l'Immunodéficience Humaine

<sup>80</sup> VHC : Virus de l'Hépatite C

<sup>81</sup> VHB : Virus de l'Hépatite B

	% de résidents souffrant de la pathologie comme pathologie principale	% de résidents souffrant de la pathologie comme comorbidité	% de résidents concernés par la pathologie dans les ACT
VIH	33%	Manque de données	Manque de données
Maladies psychiatriques ou psychiques	-		
Hépatite B ou C <sup>82</sup>	4%		
Maladies cardio-vasculaires	15%		
Cancers	7%		
Diabète	15%		
Insuffisance rénale	-		
Pathologies pulmonaires chroniques	7%		

Tableau 30 : Prévalence des pathologies dans les ACT

% de candidats présentant une conduite addictive (hors tabac, jeux...)	36%
% de résidents un usage à risque ou nocif de substances psychoactives (hors alcool et tabac)	26%
% de résidents un usage à risque ou nocif d'alcool	16%
% de résidents ayant un traitement de substitution aux opiacées	3%

Tableau 31 : Prévalence des addictions en ACT<sup>83</sup>

<sup>82</sup> Pour les hépatites B et C, le calcul réalisé suppose donc qu'il n'y a pas de résidents co-infectés par l'hépatite B et l'hépatite C.

<sup>83</sup> Le rapport d'activité standardisé précise qu'un même résident peut être atteint de plusieurs addictions.



## Normandie

6 structures sur 8 (75%) ont retourné l'enquête. Cela représente 90% des places ACT dans cette région.

Nombre de structures	6
Nombre de places autorisées / installées	79 / 73
Nombre moyen de places par structures	13,2
Nombre de candidatures	191
Nombre de résidents présent dans l'année	87
Nombre d'admissions	30
Nombre de sorties	23

Tableau 1 : Amplitude de l'analyse des rapports d'activité standardisés

% de places en individuel	92%
% de places en semi-collectif	8%
% de places en collectif	-

Tableau 2 : répartition des catégories de places d'ACT

% de structures ayant un service de suivi des résidents sortis du dispositif	50%
% de structures ayant effectivement continué à accompagner au moins un résident après sa sortie dans l'année	50%
% de résidents sortis du dispositif ACT dans l'année ayant été suivi après sa sortie	42%

Tableau 3 : Activité de suivi des résidents sortis du dispositif ACT dans l'année

1 à 3 mois	29%
3 à 6 mois	57%
6 mois à 1 an	14%

Tableau 4 : Répartition des durées de suivi des résidents après leur sortie

Candidatures reçues	191
Nombre de candidatures moyen par structures	32
Admissions	30
% de candidatures ayant entraîné une admission en ACT	15,7% (1 admission pour 6,4 candidatures)
Candidatures refusées	161
% de candidatures refusées	84,3%

Tableau 5 : Données globales sur les candidatures et les admissions

Absence de places disponibles	18%
-------------------------------	-----

Tableau 6 : Pourcentage de motifs de refus à l'admission en ACT en raison d'une capacité d'accueil atteinte

Nécessite une prise en charge hospitalière	6%
Hors critères médicaux	12%
En raison de conduites addictives ou de comorbidités psychiatriques	7%
Coordination médicale déjà en place ou possède déjà un logement autonome	3%
<b>Total</b>	<b>28%</b>

Tableau 7 : Pourcentage de motifs de refus à l'admission en ACT car le dispositif n'est pas adapté aux besoins de la personne

Les modalités d'accueil ne permettent pas d'accueillir la personne (mobilité réduite, présence d'accompagnant ...)	3%
Refus de la personne, la personne n'a pas donné suite, dossier incomplet...	18%
<b>Total</b>	<b>21%</b>

Tableau 8 : Pourcentage de motifs de refus à l'admission en ACT les conditions d'accueil ne permettent pas d'accueillir la personne

Hors critères du projet de l'établissement	4%
Hors critère d'âge	1%
Décès	2%
Demande émanant d'une autre région ou d'un autre département	14%
Personne sans ressource ou en situation irrégulière	4%
La personne est sans perspective de sortie	2%
Autre	6%
<b>Total</b>	<b>33%</b>

Tableau 9 : Pourcentage de motifs de refus à l'admission en ACT pour d' « autres motifs de refus »

Services sociaux hospitaliers et autres (ELSA <sup>84</sup> , service de médecine, HAD <sup>85</sup> , clinique privée, réseau ville-hôpital...)	36%
Etablissement ou service médico-social (addictologie, handicap, autre ACT, LHSS, LAM...)	41%
Etablissement social d'hébergement (CHRS...)	14%
Services sociaux municipaux ou départementaux	5%
SPIP, UCSA (personnes placée sous-main de justice ou sortie de prison) et associations sortants de prison accueillent	-
Associations d'aide aux malades	-
Associations internes	-
Initiative de la personne, des proches ou du médecin traitant	-
CADA	5%
Autres	-

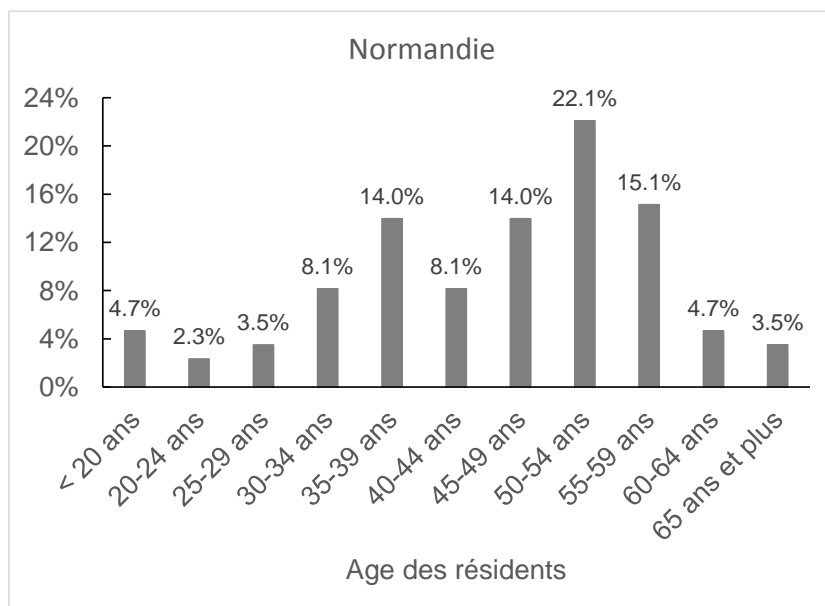
Tableau 10 : Répartition de l'origine des dossiers de candidatures pour les candidats admis en ACT dans l'année

<sup>84</sup> ELSA : Equipe de de Liaison et de Soins en Addictologie

<sup>85</sup> HAD : Hospitalisation à Domicile

	Résidents présents	Candidatures	Candidatures avec accompagnants
Hommes	60%	61%	29%
Femmes	37%	38%	66%
Transgenres	-	-	-
Mineurs	3%	1%	6%

Tableau 11 : Répartition Hommes/Femmes/Mineurs/transgenres en ACT



% de résidents âgés de plus de 45 ans : 59%

Figure 1 : Pyramide des âges des résidents présents en ACT

Célibataire	51%
Divorcé(e)	22%
Veuf, Veuve	4%
Union libre	-
Pacsé(e)	-
Marié(e)	23%

Tableau 12 : Répartition des situations familiales des résidents

% de résidents sous-main de justice	14%
-------------------------------------	-----

Tableau 13 : Résidents présents en ACT sous-main de justice

Aménagement de peine	42%
Suspension de peine pour raison médicale	33%
Sortie de prison (libération)	25%

Tableau 14 : Situation des résidents présents en ACT sous-main de justice

Hébergement durable	13%
Hébergement provisoire	66%
Sans Hébergement	21%

Tableau 15 : Situation d'hébergement avant leur entrée en ACT des résidents présents

Solutions d'hébergement durables	Hébergement propre - bail direct	58%
	Hébergement propre - bail glissant	-
	Etablissement médico-social - handicap	-
	Etablissement médico-social – personnes âgées	-
Solutions d'hébergement provisoires	Autre ACT	-
	Etablissement médico-social - addictologie	-
	Hôpital psychiatrique	11%
	Etablissement de santé (hôpital ...)	-
	Dispositif social d'hébergement (CHRS, CHU <sup>86</sup> , appartement-relais...)	-
	Hébergement provisoire ou précaire (chez des proches, hôtel, urgence ...)	21%
Autres	Etablissements pénitentiaires	-
	Autres	9%

Tableau 16 : Situations d'hébergement des résidents sorties du dispositif ACT

Rupture de contrat à l'initiative du résident	11%
Exclusion	-

Tableau 17 : Proportion de résidents avec une rupture d'accompagnement

% de résidents présents décédés pendant l'année dans l'ACT	5%
% de décès parmi les sorties du dispositif ACT	17%

Tableau 18 : Proportion de décès en ACT

<sup>86</sup> CHU : Centre d'Hébergement d'Urgence

	Situation à l'entrée des résidents présents	Situation à la sortie des résidents sortis
Carte nationale d'identité (CNI)	52%	75%
CNI ou passeport C.E. <sup>87</sup>	4%	4%
Carte de résident	4%	4%
Mineur étranger	1%	-
Titre de séjour « vie privée et familiale » (hors santé)	6%	4%
Titre de séjour au titre de l'état de santé	9%	4%
Demande d'asile en cours ou réfugié	1%	4%
Autorisation provisoire de séjour (APS)	1%	-
Récépissé de demande, preuve de dépôt ou rendez-vous à la préfecture	12%	4%
Sans titre de séjour	8%	-
Autres	2%	-

Tableau 19 : Situation administratives des résidents présents en ACT

	Situation à l'entrée des résidents présents	Situation à la sortie des résidents sortis
Affiliation au régime général	62%	74%
Affiliation à un autre régime obligatoire	-	-
Couverture maladie universelle (CMU)	24%	17%
Aide médicale d'état (AME)	13%	9%
Aucune protection maladie	1%	-

Tableau 20 : Couverture sociale principale des résidents présents en ACT

	Situation à l'entrée des résidents présents	Situation à la sortie des résidents sortis
CMU-C	56%	17%
Mutuelle	28%	70%
Sans complémentaire	16%	13%

Tableau 21: Protection complémentaire des résidents présents en ACT

	Situation à l'entrée des résidents présents	Situation à la sortie des résidents sortis
Affection longue durée (ALD)	78%	91%

Tableau 22 : Proportion de résidents ayant une reconnaissance ALD

<sup>87</sup> C.E. : Communauté Européenne

	Situation à l'entrée des résidents présents	Situation à la sortie des résidents sortis
Emploi à temps plein	4%	5%
Emploi à temps partiel	1%	-
En formation	1%	5%
Etudiant, enfant scolarisé	-	-
Demandeur d'emploi	21%	13%
Retraite ou pré-retraite	4%	13%
Incapacité	11%	6%
Inaptitude reconnue par la MDPH	8%	13%
Sans activité professionnelle	44%	32%
Sans autorisation de travailler	7%	5%
En arrêt maladie	-	-
Autre	-	-

Tableau 23 : Répartition des résidents présents en ACT en fonction de leur situation professionnelle

	Situation à l'entrée des résidents présents	Situation à la sortie des résidents sortis
Revenus d'activité (salaire, prime...)	5%	4%
Revenus de remplacement (retraite, pension d'invalidité, ARE <sup>88</sup> , indemnités journalières...)	28%	46%
RSA <sup>89</sup>	14%	4%
Allocation Adulte Handicapé (AAH)	20%	38%
Formation rémunérée, bourse d'études	-	-
Autres prestations sociales (allocations familiales...)	2%	-
Revenus provenant d'un tiers	-	-
ADA <sup>90</sup>	4%	-
Revenus d'activités non déclarées	-	-
Autres	-	-
Sans revenu	28%	9%

Tableau 24 : Revenu des résidents présents en ACT

<sup>88</sup> ARE : Allocation d'aide au Retour à l'Emploi également appelée allocation chômage

<sup>89</sup> RSA : Revenu de Solidarité Active

<sup>90</sup> ADA : Allocation pour demandeur d'asile

% de candidatures avec accompagnants	18%
Nombre total d'accompagnants	46
% d'accompagnants mineurs	54%
% de résidents avec un ou des accompagnants	28%

Tableau 25 : Accompagnants accueillis en ACT

< 6 mois	15%
6-12 mois	10%
12-18 mois	30%
18-24 mois	20%
> 2 ans	25%

Tableau 26 : Répartition des durées de séjour en ACT des résidents sortants

Durée d'hébergement moyenne pour les résidents sortis dans l'année considérée	22,3 mois
Taux d'occupation	87%

Tableau 27 : Durée moyenne de séjour pour les résidents sortis du dispositif ACT et taux d'occupation

	Candidats	Résidents présents
VIH <sup>91</sup>	22%	20%
VHC <sup>92</sup>	3%	4%
VHB <sup>93</sup>	1%	-
Cancers	13%	26%
Diabète	7%	5%
Maladies cardio-vasculaires	5%	9%
Insuffisance rénale	4%	4%
Pathologies pulmonaires chroniques	2%	7%
Maladies neurologiques dégénératives	5%	2%
Maladies psychiatriques	10%	2%
Troubles neurocognitifs	5%	2%
Toxicomanie ou traitement de substitution aux opiacées	5%	5%
Drépanocytose	1%	1%
Autres	18%	13%

Tableau 28 : Répartition des pathologies principales ayant entraîné une demande d'admission en ACT

% de candidats ayant une ou plusieurs comorbidités	58%
% de résidents présents ayant une ou plusieurs comorbidités	48%

Tableau 29 : Proportion de comorbidité

<sup>91</sup> VIH : Virus de l'Immunodéficience Humaine

<sup>92</sup> VHC : Virus de l'Hépatite C

<sup>93</sup> VHB : Virus de l'Hépatite B



	% de résidents souffrant de la pathologie comme pathologie principale	% de résidents souffrant de la pathologie comme comorbidité	% de résidents concernés par la pathologie dans les ACT
VIH	20%	2%	22%
Maladies psychiatriques ou psychiques	2%	11%	13%
Hépatite B ou C <sup>94</sup>	4%	4%	8%
Maladies cardio-vasculaires	9%	3%	12%
Cancers	26%	2%	28%
Diabète	5%	10%	15%
Insuffisance rénale	4%	2%	6%
Pathologies pulmonaires chroniques	7%	7%	14%

Tableau 30 : Prévalence des pathologies dans les ACT

% de candidats présentant une conduite addictive (hors tabac, jeux...)	24%
% de résidents un usage à risque ou nocif de substances psychoactives (hors alcool et tabac)	16%
% de résidents un usage à risque ou nocif d'alcool	18%
% de résidents ayant un traitement de substitution aux opiacées	25%

Tableau 31 : Prévalence des addictions en ACT<sup>95</sup>

<sup>94</sup> Pour les hépatites B et C, le calcul réalisé suppose donc qu'il n'y a pas de résidents co-infectés par l'hépatite B et l'hépatite C.

<sup>95</sup> Le rapport d'activité standardisé précise qu'un même résident peut être atteint de plusieurs addictions.

## Nouvelle Aquitaine

9 structures sur 11<sup>96</sup> (82%) ont retourné l'enquête. Cela représente 87% des places ACT dans cette région.

Nombre de structures	9
Nombre de places autorisées / installées	124 / 124
Nombre moyen de places par structures	13,8
Nombre de candidatures	273
Nombre de résidents présent dans l'année	186
Nombre d'admissions	67
Nombre de sorties	70

Tableau 1 : Amplitude de l'analyse des rapports d'activité standardisés

% de places en individuel	69%
% de places en semi-collectif	23%
% de places en collectif	7%

Tableau 2 : répartition des catégories de places d'ACT

% de structures ayant un service de suivi des résidents sortis du dispositif	78%
% de structures ayant effectivement continué à accompagner au moins un résident après sa sortie dans l'année	78%
% de résidents sortis du dispositif ACT dans l'année ayant été suivi après sa sortie	61%

Tableau 3 : Activité de suivi des résidents sortis du dispositif ACT dans l'année

1 à 3 mois	58%
3 à 6 mois	29%
6 mois à 1 an	13%

Tableau 4 : Répartition des durées de suivi des résidents après leur sortie

Candidatures reçues	273
Nombre de candidatures moyen par structures	30
Admissions	67
% de candidatures ayant entraîné une admission en ACT	25% (1 admission pour 4,1 candidatures)
Candidatures refusées	206
% de candidatures refusées	75,5%

Tableau 5 : Données globales sur les candidatures et les admissions

<sup>96</sup> 2 autres structures existent en Nouvelle Aquitaine (soit 13 structures au total). Les places autorisées pour ces 2 structures n'étaient toujours pas ouvertes en 2017.

Absence de places disponibles	18%
-------------------------------	-----

Tableau 6 : Pourcentage de motifs de refus à l'admission en ACT en raison d'une capacité d'accueil atteinte

Nécessite une prise en charge hospitalière	12%
Hors critères médicaux	24%
En raison de conduites addictives ou de comorbidités psychiatriques	5%
Coordination médicale déjà en place ou possède déjà un logement autonome	1%
<b>Total</b>	<b>42%</b>

Tableau 7 : Pourcentage de motifs de refus à l'admission en ACT car le dispositif n'est pas adapté aux besoins de la personne

Les modalités d'accueil ne permettent pas d'accueillir la personne (mobilité réduite, présence d'accompagnant ...)	6%
Refus de la personne, la personne n'a pas donné suite, dossier incomplet...	17%
<b>Total</b>	<b>23%</b>

Tableau 8 : Pourcentage de motifs de refus à l'admission en ACT les conditions d'accueil ne permettent pas d'accueillir la personne

Hors critères du projet de l'établissement	6%
Hors critère d'âge	3%
Décès	3%
Demande émanant d'une autre région ou d'un autre département	5%
Personne sans ressource ou en situation irrégulière	1%
La personne est sans perspective de sortie	-
Autre	-
<b>Total</b>	<b>18%</b>

Tableau 9 : Pourcentage de motifs de refus à l'admission en ACT pour d' « autres motifs de refus »

Services sociaux hospitaliers et autres (ELSA <sup>97</sup> , service de médecine, HAD <sup>98</sup> , clinique privée, réseau ville-hôpital...)	32%
Etablissement ou service médico-social (addictologie, handicap, autre ACT, LHSS, LAM...)	39%
Etablissement social d'hébergement (CHRS...)	5%
Services sociaux municipaux ou départementaux	2%
SPIP, UCSA (personnes placée sous-main de justice ou sortie de prison) et associations sortants de prison accueillent	7%
Associations d'aide aux malades	3%
Associations internes	-
Initiative de la personne, des proches ou du médecin traitant	5%
CADA	2%
Autres	6%

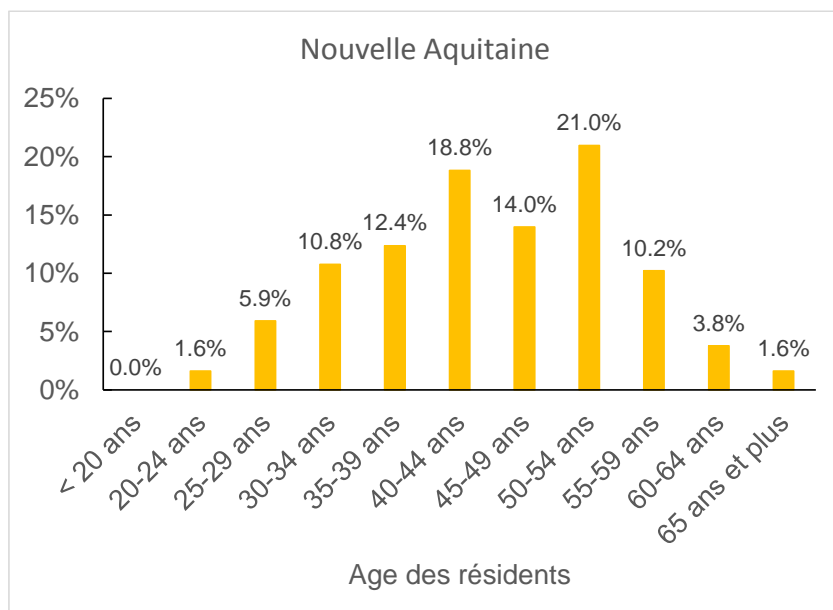
Tableau 10 : Répartition de l'origine des dossiers de candidatures pour les candidats admis en ACT dans l'année

<sup>97</sup> ELSA : Equipe de de Liaison et de Soins en Addictologie

<sup>98</sup> HAD : Hospitalisation à Domicile

	Résidents présents	Candidatures	Candidatures avec accompagnants
Hommes	79%	81%	Manque de données
Femmes	19%	19%	
Transgenres	2%	0,5%	
Mineurs	0,5%	-	

Tableau 11 : Répartition Hommes/Femmes/Mineurs/transgenres en ACT



% de résidents âgés de plus de 45 ans : 51%

Figure 1 : Pyramide des âges des résidents présents en ACT

Célibataire	68%
Divorcé(e)	20%
Veuf, Veuve	1%
Union libre	3%
Pacsé(e)	2%
Marié(e)	7%

Tableau 12 : Répartition des situations familiales des résidents

% de résidents sous-main de justice	16%
-------------------------------------	-----

Tableau 13 : Résidents présents en ACT sous-main de justice

Aménagement de peine	63%
Suspension de peine pour raison médicale	3%
Sortie de prison (libération)	34%

Tableau 14 : Situation des résidents présents en ACT sous-main de justice

Hébergement durable	18%
Hébergement provisoire	58%
Sans Hébergement	24%

Tableau 15 : Situation d'hébergement avant leur entrée en ACT des résidents présents

Solutions d'hébergement durables	Hébergement propre - bail direct	41%
	Hébergement propre - bail glissant	18%
	Etablissement médico-social - handicap	-
	Etablissement médico-social – personnes âgées	2%
Solutions d'hébergement provisoires	Autre ACT	-
	Etablissement médico-social - addictologie	6%
	Hôpital psychiatrique	2%
	Etablissement de santé (hôpital ...)	3%
	Dispositif social d'hébergement (CHRS, CHU <sup>99</sup> , appartement-relais...)	2%
	Hébergement provisoire ou précaire (chez des proches, hôtel, urgence ...)	13%
Autres	Etablissements pénitentiaires	5%
	Autres	9%

Tableau 16 : Situations d'hébergement des résidents sorties du dispositif ACT

Rupture de contrat à l'initiative du résident	16%
Exclusion	8%

Tableau 17 : Proportion de résidents avec une rupture d'accompagnement

% de résidents présents décédés pendant l'année dans l'ACT	4%
% de décès parmi les sorties du dispositif ACT	11%

Tableau 18 : Proportion de décès en ACT

<sup>99</sup> CHU : Centre d'Hébergement d'Urgence

	Situation à l'entrée des résidents présents	Situation à la sortie des résidents sortis
Carte nationale d'identité (CNI)	72%	74%
CNI ou passeport C.E. <sup>100</sup>	7%	7%
Carte de résident	-	4%
Mineur étranger	-	-
Titre de séjour « vie privée et familiale » (hors santé)	3%	-
Titre de séjour au titre de l'état de santé	4%	9%
Demande d'asile en cours ou réfugié	-	-
Autorisation provisoire de séjour (APS)	4%	-
Récépissé de demande, preuve de dépôt ou rendez-vous à la préfecture	2%	-
Sans titre de séjour	8%	5%
Autres	1%	2%

Tableau 19 : Situation administratives des résidents présents en ACT

	Situation à l'entrée des résidents présents	Situation à la sortie des résidents sortis
Affiliation au régime général	28%	42%
Affiliation à un autre régime obligatoire	4%	2%
Couverture maladie universelle (CMU)	57%	51%
Aide médicale d'état (AME)	8%	6%
Aucune protection maladie	3%	-

Tableau 20 : Couverture sociale principale des résidents présents en ACT

	Situation à l'entrée des résidents présents	Situation à la sortie des résidents sortis
CMU-C	48%	41%
Mutuelle	33%	57%
Sans complémentaire	19%	2%

Tableau 21: Protection complémentaire des résidents présents en ACT

	Situation à l'entrée des résidents présents	Situation à la sortie des résidents sortis
Affection longue durée (ALD)	Manque de données	Manque de données

Tableau 22 : Proportion de résidents ayant une reconnaissance ALD

<sup>100</sup> C.E. : Communauté Européenne

	Situation à l'entrée des résidents présents	Situation à la sortie des résidents sortis
Emploi à temps plein	3%	6%
Emploi à temps partiel	0,5%	-
En formation	0,5%	
Etudiant, enfant scolarisé	0,5%	
Demandeur d'emploi	5%	13%
Retraite ou pré-retraite	0,5%	3%
Invalidité	4%	6%
Inaptitude reconnue par la MDPH	-	13%
Sans activité professionnelle	78%	49%
Sans autorisation de travailler	4%	6%
En arrêt maladie	3%	3%
Autre		1%

Tableau 23 : Répartition des résidents présents en ACT en fonction de leur situation professionnelle

	Situation à l'entrée des résidents présents	Situation à la sortie des résidents sortis
Revenus d'activité (salaire, prime...)	3%	3%
Revenus de remplacement (retraite, pension d'invalidité, ARE <sup>101</sup> , indemnités journalières...)	18%	15%
RSA <sup>102</sup>	29%	22%
Allocation Adulte Handicapé (AAH)	38%	51%
Formation rémunérée, bourse d'études		-
Autres prestations sociales (allocations familiales...)	-	-
Revenus provenant d'un tiers	-	-
ADA <sup>103</sup>	-	-
Revenus d'activités non déclarées	-	-
Autres	-	-
Sans revenu	13%	9%

Tableau 24 : Revenu des résidents présents en ACT

<sup>101</sup> ARE : Allocation d'aide au Retour à l'Emploi également appelée allocation chômage

<sup>102</sup> RSA : Revenu de Solidarité Active

<sup>103</sup> ADA : Allocation pour demandeur d'asile



% de candidatures avec accompagnants	Manque de données
Nombre total d'accompagnants	16
% d'accompagnants mineurs	11%
% de résidents avec un ou des accompagnants	2%

Tableau 25 : Accompagnants accueillis en ACT

< 6 mois	18%
6-12 mois	22%
12-18 mois	19%
18-24 mois	15%
> 2 ans	27%

Tableau 26 : Répartition des durées de séjour en ACT des résidents sortants

Durée d'hébergement moyenne pour les résidents sortis dans l'année considérée	20,4 mois
Taux d'occupation	92%

Tableau 27 : Durée moyenne de séjour pour les résidents sortis du dispositif ACT et taux d'occupation

	Candidats	Résidents présents
VIH <sup>104</sup>	15%	15%
VHC <sup>105</sup>	6%	7%
VHB <sup>106</sup>	2%	-
Cancers	14%	11%
Diabète	6%	7%
Maladies cardio-vasculaires	5%	5%
Insuffisance rénale	3%	5%
Pathologies pulmonaires chroniques	2%	3%
Maladies neurologiques dégénératives	1%	2%
Maladies psychiatriques	15%	13%
Troubles neurocognitifs	4%	2%
Toxicomanie ou traitement de substitution aux opiacées	12%	14%
Drépanocytose	1%	-
Autres	15%	16%

Tableau 28 : Répartition des pathologies principales ayant entraîné une demande d'admission en ACT

% de candidats ayant une ou plusieurs comorbidités	40%
% de résidents présents ayant une ou plusieurs comorbidités	59%

Tableau 29 : Proportion de comorbidité

<sup>104</sup> VIH : Virus de l'Immunodéficience Humaine

<sup>105</sup> VHC : Virus de l'Hépatite C

<sup>106</sup> VHB : Virus de l'Hépatite B

	% de résidents souffrant de la pathologie comme pathologie principale	% de résidents souffrant de la pathologie comme comorbidité	% de résidents concernés par la pathologie dans les ACT
VIH	15%	2%	17%
Maladies psychiatriques ou psychiques	13%	26%	39%
Hépatite B ou C <sup>107</sup>	7%	12%	19%
Maladies cardio-vasculaires	5%	6%	11%
Cancers	11%	1%	12%
Diabète	7%	3%	10%
Insuffisance rénale	5%	3%	8%
Pathologies pulmonaires chroniques	3%	3%	6%

Tableau 30 : Prévalence des pathologies dans les ACT

% de candidats présentant une conduite addictive (hors tabac, jeux...)	37%
% de résidents un usage à risque ou nocif de substances psychoactives (hors alcool et tabac)	26%
% de résidents un usage à risque ou nocif d'alcool	34%
% de résidents ayant un traitement de substitution aux opiacées	28%

Tableau 31 : Prévalence des addictions en ACT<sup>108</sup>

<sup>107</sup> Pour les hépatites B et C, le calcul réalisé suppose donc qu'il n'y a pas de résidents co-infectés par l'hépatite B et l'hépatite C.

<sup>108</sup> Le rapport d'activité standardisé précise qu'un même résident peut être atteint de plusieurs addictions.

## Réunion

2 structures sur 2 (100%) ont retourné l'enquête. Cela représente 100% des places ACT dans cette région.

Nombre de structures	2
Nombre de places autorisées / installées	35 / 35
Nombre moyen de places par structures	17,5
Nombre de candidatures	68
Nombre de résidents présent dans l'année	55
Nombre d'admissions	27
Nombre de sorties	20

Tableau 1 : Amplitude de l'analyse des rapports d'activité standardisés

% de places en individuel	100%
% de places en semi-collectif	-
% de places en collectif	-

Tableau 2 : répartition des catégories de places d'ACT

% de structures ayant un service de suivi des résidents sortis du dispositif	100%
% de structures ayant effectivement continué à accompagner au moins un résident après sa sortie dans l'année	100%
% de résidents sortis du dispositif ACT dans l'année ayant été suivi après sa sortie	100%

Tableau 3 : Activité de suivi des résidents sortis du dispositif ACT dans l'année

1 à 3 mois	10%
3 à 6 mois	65%
6 mois à 1 an	25%

Tableau 4 : Répartition des durées de suivi des résidents après leur sortie

Candidatures reçues	68
Nombre de candidatures moyen par structures	34
Admissions	27
% de candidatures ayant entraîné une admission en ACT	39,7% (1 admission pour 2,5 candidatures)
Candidatures refusées	41
% de candidatures refusées	60,3%

Tableau 5 : Données globales sur les candidatures et les admissions

Absence de places disponibles	-
-------------------------------	---

Tableau 6 : Pourcentage de motifs de refus à l'admission en ACT en raison d'une capacité d'accueil atteinte

Nécessite une prise en charge hospitalière	3%
Hors critères médicaux	-
En raison de conduites addictives ou de comorbidités psychiatriques	30%
Coordination médicale déjà en place ou possède déjà un logement autonome	40%
<b>Total</b>	<b>73%</b>

Tableau 7 : Pourcentage de motifs de refus à l'admission en ACT car le dispositif n'est pas adapté aux besoins de la personne

Les modalités d'accueil ne permettent pas d'accueillir la personne (mobilité réduite, présence d'accompagnant ...)	7%
Refus de la personne, la personne n'a pas donné suite, dossier incomplet...	7%
<b>Total</b>	<b>14%</b>

Tableau 8 : Pourcentage de motifs de refus à l'admission en ACT les conditions d'accueil ne permettent pas d'accueillir la personne

Hors critères du projet de l'établissement	-
Hors critère d'âge	-
Décès	3%
Demande émanant d'une autre région ou d'un autre département	-
Personne sans ressource ou en situation irrégulière	-
La personne est sans perspective de sortie	3%
Autre	7%
<b>Total</b>	<b>13%</b>

Tableau 9 : Pourcentage de motifs de refus à l'admission en ACT pour d' « autres motifs de refus »

Services sociaux hospitaliers et autres (ELSA <sup>109</sup> , service de médecine, HAD <sup>110</sup> , clinique privée, réseau ville-hôpital...)	Manque de données
Etablissement ou service médico-social (addictologie, handicap, autre ACT, LHSS, LAM...)	
Etablissement social d'hébergement (CHRS...)	
Services sociaux municipaux ou départementaux	
SPIP, UCSA (personnes placée sous-main de justice ou sortie de prison) et associations sortants de prison accueillent	
Associations d'aide aux malades	
Associations internes	
Initiative de la personne, des proches ou du médecin traitant	
CADA	
Autres	

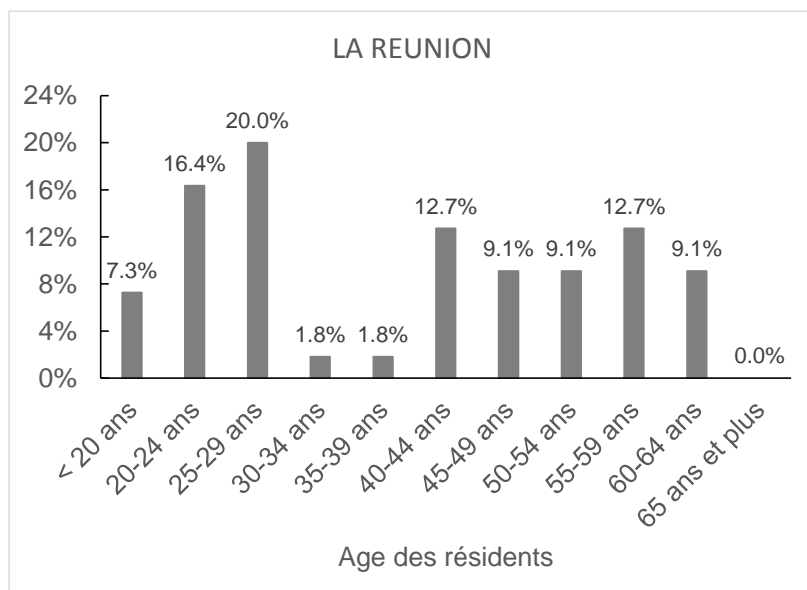
Tableau 10 : Répartition de l'origine des dossiers de candidatures pour les candidats admis en ACT dans l'année

<sup>109</sup> ELSA : Equipe de de Liaison et de Soins en Addictologie

<sup>110</sup> HAD : Hospitalisation à Domicile

	Résidents présents	Candidatures	Candidatures avec accompagnants
Hommes	69%	78%	-
Femmes	22%	13%	14%
Transgenres	2%	-	-
Mineurs	7%	9%	86%

Tableau 11 : Répartition Hommes/Femmes/Mineurs/transgenres en ACT



% de résidents âgés de plus de 45 ans : 40%

Figure 1 : Pyramide des âges des résidents présents en ACT

Célibataire	75%
Divorcé(e)	11%
Veuf, Veuve	2%
Union libre	2%
Pacsé(e)	-
Marié(e)	11%

Tableau 12 : Répartition des situations familiales des résidents

% de résidents sous-main de justice	4% <sup>111</sup>
-------------------------------------	-------------------

Tableau 13 : Résidents présents en ACT sous-main de justice

Aménagement de peine	50%
Suspension de peine pour raison médicale	-
Sortie de prison (libération)	50%

Tableau 14 : Situation des résidents présents en ACT sous-main de justice

Hébergement durable	-
Hébergement provisoire	84%
Sans Hébergement	16%

Tableau 15 : Situation d'hébergement avant leur entrée en ACT des résidents présents

Solutions d'hébergement durables	Hébergement propre - bail direct	63%
	Hébergement propre - bail glissant	5%
	Etablissement médico-social - handicap	
	Etablissement médico-social – personnes âgées	
Solutions d'hébergement provisoires	Autre ACT	-
	Etablissement médico-social - addictologie	-
	Hôpital psychiatrique	-
	Etablissement de santé (hôpital ...)	-
	Dispositif social d'hébergement (CHRS, CHU <sup>112</sup> , appartement-relais...)	5%
	Hébergement provisoire ou précaire (chez des proches, hôtel, urgence ...)	5%
Autres	Etablissements pénitentiaires	-
	Autres	21%

Tableau 16 : Situations d'hébergement des résidents sorties du dispositif ACT

Rupture de contrat à l'initiative du résident	5%
Exclusion	11%

Tableau 17 : Proportion de résidents avec une rupture d'accompagnement

% de résidents présents décédés pendant l'année dans l'ACT	2%
% de décès parmi les sorties du dispositif ACT	5%

Tableau 18 : Proportion de décès en ACT

<sup>111</sup> 2 résidents

<sup>112</sup> CHU : Centre d'Hébergement d'Urgence

	Situation à l'entrée des résidents présents	Situation à la sortie des résidents sortis
Carte nationale d'identité (CNI)	47%	80%
CNI ou passeport C.E. <sup>113</sup>	-	-
Carte de résident	5%	-
Mineur étranger	6%	-
Titre de séjour « vie privée et familiale » (hors santé)	13%	15%
Titre de séjour au titre de l'état de santé	4%	5%
Demande d'asile en cours ou réfugié	-	-
Autorisation provisoire de séjour (APS)	13%	-
Récépissé de demande, preuve de dépôt ou rendez-vous à la préfecture	9%	-
Sans titre de séjour	4%	-
Autres	-	-

Tableau 19 : Situation administratives des résidents présents en ACT

	Situation à l'entrée des résidents présents	Situation à la sortie des résidents sortis
Affiliation au régime général	16%	Manque de données
Affiliation à un autre régime obligatoire	-	
Couverture maladie universelle (CMU)	66%	
Aide médicale d'état (AME)	11%	
Aucune protection maladie	7%	

Tableau 20 : Couverture sociale principale des résidents présents en ACT

	Situation à l'entrée des résidents présents	Situation à la sortie des résidents sortis
CMU-C	49%	45%
Mutuelle	4%	55%
Sans complémentaire	47%	-

Tableau 21: Protection complémentaire des résidents présents en ACT

	Situation à l'entrée des résidents présents	Situation à la sortie des résidents sortis
Affection longue durée (ALD)	93%	95%

Tableau 22 : Proportion de résidents ayant une reconnaissance ALD

<sup>113</sup> C.E. : Communauté Européenne



	Situation à l'entrée des résidents présents	Situation à la sortie des résidents sortis
Emploi à temps plein	-	-
Emploi à temps partiel	-	5%
En formation	-	5%
Etudiant, enfant scolarisé	4%	10%
Demandeur d'emploi	22%	15%
Retraite ou pré-retraite	-	-
Incapacité	2%	-
Inaptitude reconnue par la MDPH	6%	30%
Sans activité professionnelle	60%	35%
Sans autorisation de travailler	4%	-
En arrêt maladie	-	-
Autre	3%	-

Tableau 23 : Répartition des résidents présents en ACT en fonction de leur situation professionnelle

	Situation à l'entrée des résidents présents	Situation à la sortie des résidents sortis
Revenus d'activité (salaire, prime...)	2%	-
Revenus de remplacement (retraite, pension d'invalidité, ARE <sup>114</sup> , indemnités journalières...)	9%	5%
RSA <sup>115</sup>	11%	5%
Allocation Adulte Handicapé (AAH)	40%	80%
Formation rémunérée, bourse d'études	2%	5%
Autres prestations sociales (allocations familiales...)	2%	5%
Revenus provenant d'un tiers		-
ADA <sup>116</sup>		-
Revenus d'activités non déclarées		-
Autres	4%	-
Sans revenu	31%	-

Tableau 24 : Revenu des résidents présents en ACT

<sup>114</sup> ARE : Allocation d'aide au Retour à l'Emploi également appelée allocation chômage

<sup>115</sup> RSA : Revenu de Solidarité Active

<sup>116</sup> ADA : Allocation pour demandeur d'asile

% de candidatures avec accompagnants	10%
Nombre total d'accompagnants	12
% d'accompagnants mineurs	25%
% de résidents avec un ou des accompagnants	16%

Tableau 25 : Accompagnants accueillis en ACT

< 6 mois	-
6-12 mois	20%
12-18 mois	40%
18-24 mois	40%
> 2 ans	-

Tableau 26 : Répartition des durées de séjour en ACT des résidents sortants

Durée d'hébergement moyenne pour les résidents sortis dans l'année considérée	16,4 mois
Taux d'occupation	88%

Tableau 27 : Durée moyenne de séjour pour les résidents sortis du dispositif ACT et taux d'occupation

	Candidats	Résidents présents
VIH <sup>117</sup>	Manque de données	11%
VHC <sup>118</sup>		4%
VHB <sup>119</sup>		-
Cancers		4%
Diabète		5%
Maladies cardio-vasculaires		7%
Insuffisance rénale		15%
Pathologies pulmonaires chroniques		2%
Maladies neurologiques dégénératives		5%
Maladies psychiatriques		9%
Troubles neurocognitifs		4%
Toxicomanie ou traitement de substitution aux opiacées		-
Drépanocytose		2%
Autres		35%

Tableau 28 : Répartition des pathologies principales ayant entraîné une demande d'admission en ACT

% de candidats ayant une ou plusieurs comorbidités	Manque de données
% de résidents présents ayant une ou plusieurs comorbidités	66%

Tableau 29 : Proportion de comorbidité

<sup>117</sup> VIH : Virus de l'Immunodéficience Humaine

<sup>118</sup> VHC : Virus de l'Hépatite C

<sup>119</sup> VHB : Virus de l'Hépatite B

	% de résidents souffrant de la pathologie comme pathologie principale	% de résidents souffrant de la pathologie comme comorbidité	% de résidents concernés par la pathologie dans les ACT
VIH	11%	4%	15%
Maladies psychiatriques ou psychiques	9%	46%	55%
Hépatite B ou C <sup>120</sup>	4%	2%	6%
Maladies cardio-vasculaires	7%	13%	20%
Cancers	4%	7%	11%
Diabète	5%	13%	18%
Insuffisance rénale	15%	3%	18%
Pathologies pulmonaires chroniques	2%	9%	11%

Tableau 30 : Prévalence des pathologies dans les ACT

% de candidats présentant une conduite addictive (hors tabac, jeux...)	Manque de données
% de résidents un usage à risque ou nocif de substances psychoactives (hors alcool et tabac)	24%
% de résidents un usage à risque ou nocif d'alcool	24%
% de résidents ayant un traitement de substitution aux opiacées	2%

Tableau 31 : Prévalence des addictions en ACT<sup>121</sup>

<sup>120</sup> Pour les hépatites B et C, le calcul réalisé suppose donc qu'il n'y a pas de résidents co-infectés par l'hépatite B et l'hépatite C.

<sup>121</sup> Le rapport d'activité standardisé précise qu'un même résident peut être atteint de plusieurs addictions.