

Dossier Unique



FINANCEMENTS POUR les ESSMS



Dans le cadre du financement Ségur 2023 pour les ESSMS ne disposant pas d'une solution DUI ou changeant pour une solution référencée. Un double financement est possible:



Financement de 14 500€ par établissement (code finess géographique) couvrant l'acquisition d'un logiciel, étant entendu dans ce terme l'installation, le paramétrage, la formation ainsi que les licences.

Financement de 7 000€ par établissement (code finess géographique) couvrant l'assistance à maîtrise d'ouvrage, afin d'accélérer les usages de l'outil. L'AMOA pourrait être fédérative.

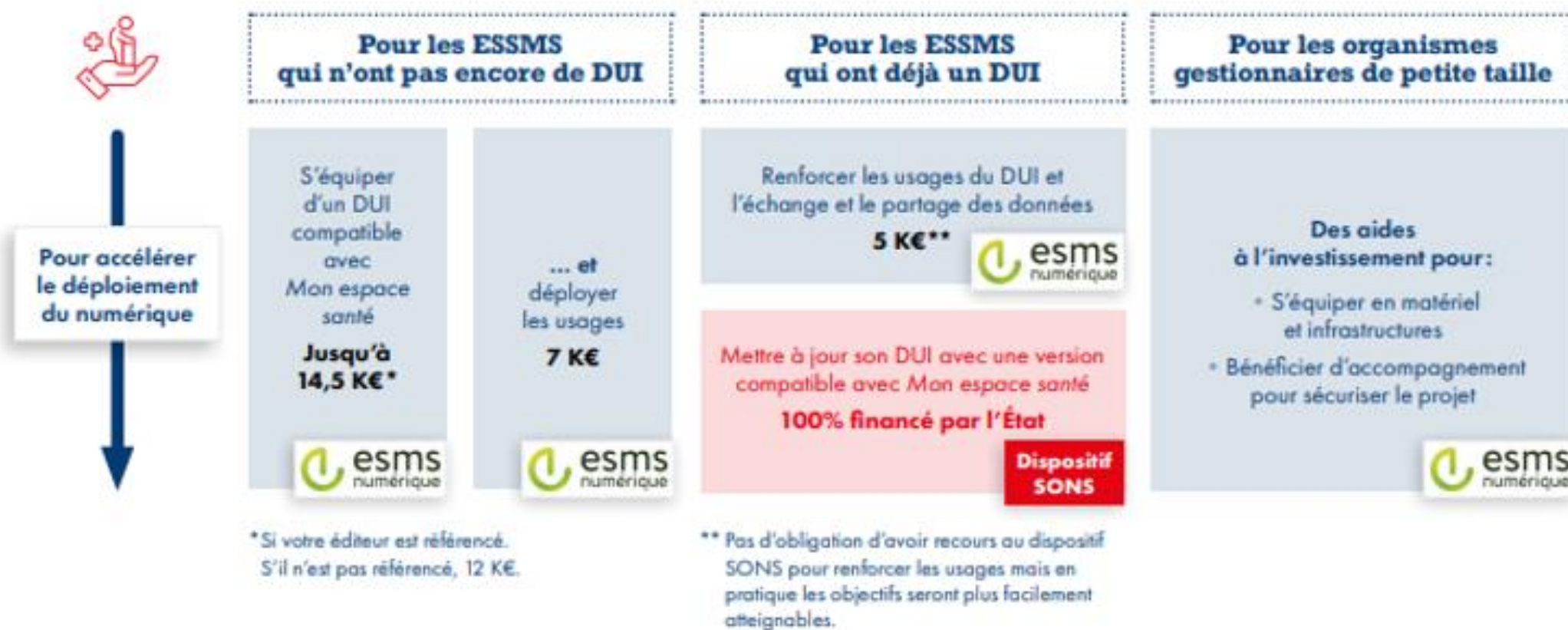
Pour obtenir le financement Ségur, les établissements devront se regrouper en grappes d'au minimum 15. Ils signeront un bon de commande avec l'éditeur retenu et seront autonomes.



Présentation du logiciel éO DUI PDS



FINANCEMENTS POUR LES ESSMS



La nouvelle version de votre DUI « référencée Ségur »

PARTENARIAT

Nous proposons un **partenariat** entre EIG, la Fédération Santé Habitat. Il permettra un dialogue fluide, régulier et inclusif entre les acteurs du PDS et EIG afin de faire évoluer autant les pratiques que les méthodes.

Nous proposons un **club utilisateurs** permettant aux utilisateurs de devenir des acteurs moteurs de l'évolution de leur solution. Celui-ci permettra à éO de répondre de manière toujours plus pertinente et précise aux attentes des acteurs du PDS et d'homogénéiser les bonnes pratiques.



Nous proposons de fournir à la fédération des **indicateurs** anonymisés.

DUI : Conforme au virage Numérique

Le volet médico-social de la stratégie vise à équiper tous les établissements et services sociaux et médico-sociaux (ESSMS) d'un logiciel, dossier usager informatisé (DUI), conforme au Virage du numérique en santé et accélérer les usages du numérique au bénéfice des professionnels et des usagers.

du **dossier médical partagé (DMP)** – avec le lancement de « **Mon espace santé** » début 2022, ouvert par défaut pour tous les citoyens, et intégrant un agenda de santé, une messagerie sécurisée de santé et un magasin d'applications référencées, où le patient sera le gestionnaire des accès à ses données;



de la **messagerie sécurisée de santé (MSSanté)**, étendue aux citoyens;



du **Dossier Usager Informatisé (DUI)** interopérable et communicant;

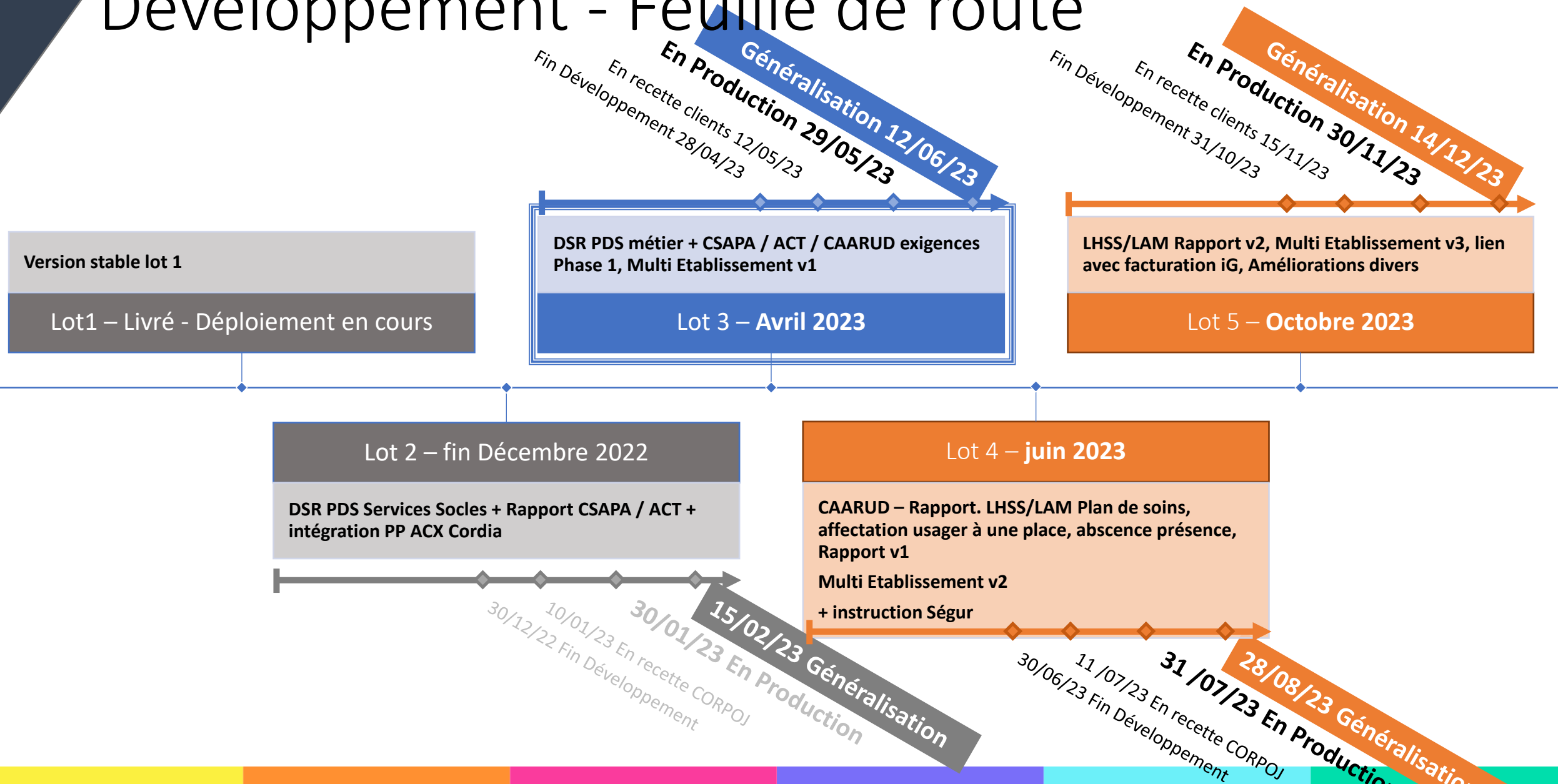


de la généralisation d'une **Identité Nationale de Santé (INS)**, pour développer l'interopérabilité et l'identitovigilance;

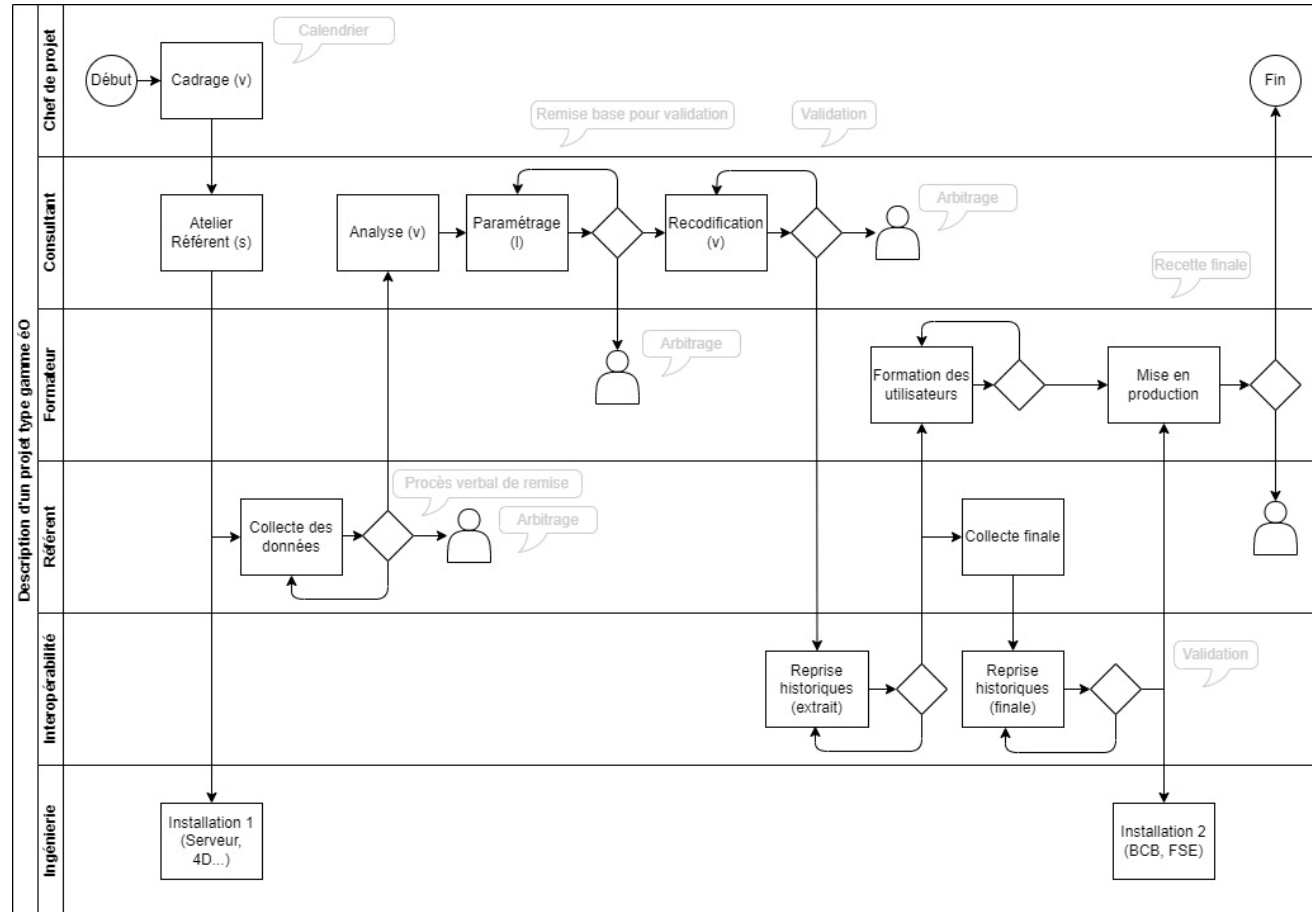


de la généralisation du dispositif **Pro Santé Connect (PSC)** pour permettre aux professionnels de se connecter en toute simplicité avec leur **application mobile e-CPS**.

Développement - Feuille de route



Déploiement



Proposition tarifaire

	Tarif en € H.T	jour(s)	Détail
Licence et Hébergement	12,00		Tarif mensuel applicable par professionnel
BCB	260,00		Tarif annuel par site
Forfait Intégration	2 800,00	4	<ul style="list-style-type: none"> - Cadrage - Collecte - Analyse - Paramétrage - Atelier référents sur site (1 jour)
Reprise de données	700,00/jour	0,5 2 3	<ul style="list-style-type: none"> - Reprise à partir de éO - Reprise à partir de fichiers CVS, XL - Reprise ProGDiS
Formation	950,00/jour	2	Sur site pour un groupe de 10 professionnels. Frais déplacement inclus. En net de TVA
Frais logistique	80,00/jour 160,00/jour		Déplacement prestation sans nuitée Déplacement prestation avec nuitée

Exemple de tarification pour un établissement FSH de 20 professionnels avec reprise Progdis

Contexte

Nombre de lieux d'exécution	1
Nombre d'établissements	1
Nombres d'utilisateurs	20

	Investissement	Formation	Récurrent annuel
Licence, Assistance & Maintenance , Hébergement			2 880,00 €
Module éO BCB			260,00 €
Forfait intégration	2 800,00 €		
Reprise de donnée ProGDîS	2 100,00 €		
Formation (4 jours, 2 groupes)		3 800,00 €	
Aide au démarrage (1 jour)	700,00 €		
Frais logistique (journée atelier référent)	160,00 €		
Total en € HT	5 760,00 €	3 800,00 €	3 140,00 €
Total en € TTC	6 912,00 €	3 800,00 €	3 768,00 €

Soit un total de **14 480,00 € TTC**

