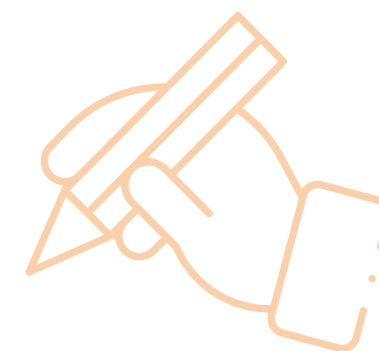


FORMATIONS
2020 - 2021
PLANNING





La Fédération Santé Habitat

Elle rassemble **84 associations** gestionnaires d'appartements de coordination thérapeutique (ACT) de lits d'accueil médicalisés (LAM) et lits halte soins santé (LHSS) sur l'ensemble du territoire national métropolitain et ultra-marin. Ces établissements médico-sociaux composés d'une équipe pluridisciplinaire médico psycho sociale accompagnent, hébergent et soignent les personnes malades sans logement. La Fédération œuvre quotidiennement pour la **réduction des inégalités sociales de santé** et pour que les organisations adhérentes puissent répondre aux nombreuses sollicitations auxquelles elles doivent faire face. Aussi la Fédération propose des formations visant l'amélioration continue des pratiques en établissements, leur pilotage et leur management.

Formations au Siège à Paris

- ▶ Les groupes sont constitués de stagiaires provenant de différentes structures. Les inscriptions se font sur la rubrique Agenda sur site internet : www.sante-habitat.org/agenda-fsh

Formation en Région

- ▶ Ces formations se font sur mesure en fonction des besoins des adhérents de la Région ou sur une thématique proposée sur le catalogue. Cette formule permet le gain de temps et de frais dispensés pour les longs déplacements sur Paris. Pour se faire, les groupes doivent compter minimum 12 personnes. Contactez la Fédération pour tout renseignement.

Formation sur site

- ▶ Le groupe est constitué d'une équipe de salariées/ résidents/bénévoles (12 personnes minimum) d'une même structure pour une formation du catalogue ou sur mesure. Contactez la Fédération pour tout renseignement.

Pascale Neveu

**Administratrice de la
Fédération Santé Habitat**
– Réf. Formation
Directrice adjointe de l'As-
sociation APLEAT-ACEP,
Directrice territoriale Loiret

“

Les thématiques des formations émanent principalement d'attentes identifiées sur le terrain en cohérence avec les projets mis en place dans les établissements, ainsi que des projets engagés dans le cadre des orientations de travail validées par le Conseil d'Administration de la Fédération Santé Habitat. Elle s'appuie sur un réseau de formateurs et de consultants spécialisés qui interviennent en tenant compte des exigences et des besoins de l'accompagnement en ACT LAM et LHSS. Nous restons attentifs aux évolutions qui vous concernent et pour une meilleure adaptation en cette période de crise sanitaire, nous vous proposons dans ce catalogue quelques formations par vidéoconférence. Vous trouverez ainsi des formations sur les thématiques incontournables que nous déployons depuis plusieurs années (ETP, DPA, Addictions, Santé mentale) mais également des nouveautés qui font échos aux besoins actuels de nos adhérents (Droits des personnes migrantes, Rôle et fonction des résidents élus au CVS, RDRD, ...). Ce support a été élaboré pour répondre aux besoins des professionnels (directeur, chef de service, travailleurs sociaux, médicaux et paramédicaux) et bénévoles exerçant principalement dans un cadre interdisciplinaire.
Bien cordialement,

Liste de formations proposées

- p. **6** ----- CVS et groupes d'expression : Améliorer l'investissement de tous pour une meilleure participation des usagers
- p. **8** ----- Culture de Bienveillance et démarche éthique en établissements de soins
- p. **10** ----- Gérer et prévenir la violence de publics présentant des addictions
- p. **12** ----- Santé mentale et accompagnement en ESMS
- p. **14** ----- Droits à la protection sociale des personnes migrantes
- p. **16** ----- Sensibilisation à « l'Approche Développement du Pouvoir d'Agir des Personnes et des Collectifs » (DPA PC)
- p. **18** ----- ETP - Formation de base à l'éducation thérapeutique du patient vivant avec une pathologie chronique en ACT
- p. **20** ----- Réglementation des ACT LAM LHSS
- p. **22** ----- Nouvelles pratiques en Réduction Des Risques et Dommages en ACT LAM LHSS
- p. **24** ----- Les modalités pratiques de l'accompagnement au pouvoir d'agir - module 2
- p. **26** ----- Colloque national
- p. **27** ----- Informations pratiques et modalités

ATTENTION : Les lieux et dates de certaines formations sont susceptibles d'être modifiés. Veuillez consulter régulièrement la rubrique agenda sur le site : www.sante-habitat.org/agenda-fsh

Le nombre de places pour chaque session est limité, **ne tardez pas à vous inscrire** via le formulaire en ligne aux sessions qui vous intéressent.

CVS et groupes d'expression : Améliorer l'investissement de tous pour une meilleure participation des usagers ■

#01



Public

Membres de CVS ou groupes d'expression, professionnels et usagers, ainsi que tout public concerné par la thématique



Formateur

Pascale GAUTIER GUALINO, consultante, psychosociologue



Durée, Dates et lieu

1 journée

La date sera communiquée prochainement

Siège de la Fédération,
6 rue du Chemin Vert – 75011 Paris



Coût de participation

150 euros TTC (350 euros pour les non adhérents) comprenant le coût de la formation et la prise en charge du repas.

Participation de personnes accompagnées :
veuillez nous contacter



Objectifs :

L'enjeu de cette formation est de permettre aux professionnels et aux usagers de mieux donner corps ensemble, aux missions dédiées à ces espaces.

Elle se propose de contribuer à :

- S'assurer d'une compréhension partagée des objectifs des différentes instances, comme de la place et du rôle attendu de chacun au sein de celles-ci ;
- Renforcer l'outillage des professionnels pour qu'ils favorisent l'expression des personnes et une dynamique participative au sein des collectifs ;
- Penser ensemble la participation réelle de tous les acteurs professionnels, usagers ayant des intérêts, des niveaux de formation, des savoirs faire et des savoir être différents ;
- Former les usagers pour qu'ils disposent d'outils nécessaires à leur mission de représentants des usagers autant auprès de leurs pairs, que lors des réunions du CVS ou groupes d'expression.

Culture de Bienveillance et démarche éthique en établissements de soins ■



Public

Tous les professionnels amenés à accompagner des personnes en situation de vulnérabilité et de dépendance



Formateur

Formassad



Durée, Dates et lieu

2 journées
14 & 15 décembre 2020

Par vidéoconférence



Coût de participation

350 euros TTC
(550 euros pour les non adhérents)

#02



Objectifs :

- Appréhender, maîtriser et utiliser de façon pertinente et appropriée les concepts de maltraitance, de bienveillance, de bienveillance et d'éthique ;
- Connaître, utiliser avec maîtrise l'ensemble des outils permettant une culture permanente de Bienveillance, ainsi qu'une démarche éthique dans la résolution des dilemmes déontologiques ;
- Connaître et maîtriser les différentes dimensions de la relation d'aide et d'accompagnement, avec une communication adaptée à chaque situation de soins complexes et problématiques, engageant les malades, leurs aidants familiaux et les professionnels de l'accompagnement.

Gérer et prévenir la violence de publics présentant des addictions ■



Public

Tout public



Formateur

Coordination Toxicomanies



Durée, Dates et lieu

2 journées
11 et 12 janvier 2021

Par vidéoconférence



Coût de participation

300 euros TTC
(500 euros pour les non adhérents)

#03



Intention pédagogique :

Cette formation s'appuie sur l'expérience et les compétences déjà existantes des professionnels pour gérer des situations conflictuelles. Elle vient les réinterroger sous l'angle de la problématique de consommation de substances licites ou

illicites d'un résident. Pour se faire, elle se propose d'apporter des connaissances pratiques complémentaires sur les drogues, leurs impacts individuels et la relation entre professionnels et résidents.



Objectifs :

- Apporter des connaissances opérationnelles aux stagiaires aidant à anticiper des difficultés en lien avec un comportement d'addiction ;
- Fournir quelques repères pour réduire les potentialités d'apparitions de situations conflictuelles ;
- Rendre compte des articulations possibles avec le dispositif de réduction des risques soutenant et favorisant le maintien du suivi engagé par les professionnels auprès du résident.

A l'issue de la formation, le stagiaire est en capacité de :

- Comprendre les impacts cognitifs des principaux produits actifs pour identifier un comportement lié à une addiction et adopter une posture favorisant le maintien du suivi engagé par les professionnels auprès du résident ;
- Faire face à des situations problématiques en lien avec une conduite addictive au sein de l'équipe et du collectif en s'appuyant sur des ressources internes et externes à la structure.

Santé mentale et accompagnement en ESMS ■

#04



Public

Tout public



Formateur

Formassad



Durée, Dates et lieu

2 journées
4 & 5 février 2021

Par vidéoconférence



Coût de participation

350 euros TTC
(550 euros pour les non adhérents)



Objectifs :

- ▶ **Connaitre et comprendre les personnes présentant des troubles psychiques**
- ▶ **Accueillir et répondre efficacement aux besoins en santé mentale des personnes en ESMS**

■ Développer sa base de connaissance sur le fonctionnement cérébral et ses pathologies ;

■ Améliorer ses postures, savoir-faire et savoir-être pour favoriser le bien-être de tous.

■ Acquérir les méthodes de communication et de gestion des émotions ;



Méthode pédagogique

- Apports théoriques
- Etudes des cas (apports des stagiaires)
- Mise en situation
- Neuroergonomie
- Neuromarketing
- Andragogie

Droits à la protection sociale des personnes migrantes ■

#05



Public

Tout public concerné par la thématique



Formateur

Maître Hafida Abdelli, avocat à Besançon et spécialiste du droit de la santé des personnes migrantes



Durée, Dates et lieu

3 demi-journées
9,11 & 12 mars 2021
matin

Par vidéoconférence



Coût de participation

320 euros TTC
(520 euros pour les non adhérents)



Méthode pédagogique

▶ Apport théorique nourrit de cas pratiques et d'expériences.



Contenu

- Les différents statuts des personnes étrangères
- Les démarches
- Les droits sociaux (AME...)
- L'OQTF
- Les recours

Sensibilisation à « L'Approche Développement du Pouvoir d'Agir des Personnes et des Collectifs » (DPA PC) - Module 1 DPA ■

#06



Public

Tout public



Formateur

Catherine ETIENNE, Consultante



Durée, Dates et lieu

1 journée
15 mars 2021

Siège de la Fédération,
6 rue du Chemin Vert – 75011 Paris



Coût de participation

150 euros TTC (350 euros pour les non adhérents) comprenant le coût de la formation et la prise en charge du repas

Participation de personnes accompagnées : veuillez nous contacter



Contenu

Recueil des préoccupations et questions des participants

- Apports théoriques : Les notions d'empowerment, de pouvoir d'agir, de community organizing, d'approche centrée sur le DPA individuel et collectif : définitions, points communs et spécificités ;
- Présentation de l'approche DPA PC - Les principes fondamentaux - Les 4 axes de questionnement ;
- Présentation de différentes situations concrètes d'accompagnement individuel et collectif menées avec l'approche DPA PC ;
- Réflexion collective : En quoi cette approche peut interroger utilement nos pratiques ?
- Quelle posture professionnelle semble la plus adaptée pour favoriser le développement du pouvoir d'agir des personnes accompagnées dans les ACT ?

ETP – Formation de base à l'éducation thérapeutique du patient vivant avec une pathologie chronique en ACT ■

#07



Public

Tout public



Formateur

Cabinet EMPATIENT



Durée, Dates et lieu

6 jours (40 heures)

1^{ère} session :

26-27-28 mai 2021

2^{ème} session :

28-29-30 juin 2021

Siège de la Fédération,

6 rue du Chemin Vert – 75011 Paris



Coût de participation

785 euros TTC (985 euros pour les non adhérents) + 90€ pour la prise en charge des 6 déjeuners (facultatif - à préciser au moment de l'inscription)



Contenu

Formation axée sur le renforcement et l'acquisition de compétences des participants :

- compétences pédagogiques (réalisation diagnostic éducatif, animation de séances individuelles ou collectives d'ETP, évaluation des compétences du patient et des éducateurs, évaluation du programme) ;
- compétences relationnelles (relation de confiance, techniques d'entretien centrées sur le patient).
- compétences organisationnelles (implication dans l'équipe projet, tenue du dossier éducatif et recueil d'activités, coordination avec les différents acteurs) ;

Réglementation des ACT LAM LHSS ■

#08



Public

Directeurs généraux, Directeurs administratifs et financiers, Comptables, Directeurs de l'offre de services, Directeurs d'établissements et services.



Formateur

Arnaud VINSONNEAU, juriste, consultant



Durée, Dates et lieu

2 demi-journées
13 et 14 septembre
2021 matin

Par vidéoconférence



Coût de participation

150 euros TTC
(350 euros pour les non adhérents)



Objectifs pédagogique :

- ▶ S'approprier les évolutions récentes dans la législation, la réglementation et la jurisprudence s'agissant des règles de création, de contractualisation, de tarification, de coopération, de contrôle et de fermeture des établissements et services sociaux et médico-sociaux.



Méthode pédagogique

- ▶ Apport théorique et cas pratiques.



Contenu

- Autorisation
- Les CPOM, un outil qui se déploie de plus en plus
- Tarification : les enseignements de la jurisprudence de la Cour Nationale de la Tarification sanitaire et sociale
- Coopération
- Nouvelles règles de contrôle et de fermeture des ESSMS suite à l'ordonnance du 17 janvier 2018 et à son décret d'application du 17 décembre 2019

Nouvelles pratiques en Réduction Des Risques et Dommages en ACT, LAM, LHSS ■



Public

Tous les professionnels engagés dans une relation d'accompagnement et /ou soin



Formateur

Oppelia



Durée, Dates et lieu

2 journées
27 & 28 septembre
2021

Par vidéoconférence



Coût de participation

300 euros TTC
(500 euros pour les non adhérents)

#09



Objectifs généraux :

- Aider les professionnels à mieux accompagner, conseiller et orienter les personnes accueillies sur les questions de consommation de substances.
- Valoriser et partager des savoir-faire nouveaux en RDRD et restituer ses différentes dimensions en fonction des contextes.
- Permettre au personnel de l'accompagnement d'acquérir un langage commun et une conception partagée de la réduction des risques et des dommages (RDRD) et de sa place dans le résidentiel et en ambulatoire.



Contenu

- Langage commun ;
- Représentations, classifications, définitions ;
- Modes de consommations et fonctions des usages ;
- Posture et valeurs ;
- Introduction à la RDRD alcool ;
- Présentation d'expérimentations ;
- RDRD : historique et définition ;
- Présentation des dispositifs ;
- Exemples d'outils : dépistage et analyse de produits... ;
- Produits, modes de consommation et accompagnements spécifiques ;
- Présentations des outils.

Les modalités pratiques de l'accompagnement au pouvoir d'agir - module 2 DPA ■

Ce module est conçu à partir d'un travail collaboratif entre différents acteurs du secteur ACT Bordeaux - Nouvelle Aquitaine.



Public

Travailleurs sociaux, soignants, psychologues, personnes chargées de la vie quotidienne



Formateur

Psychologue, directeurs de structures PDS, travailleur social-



Durée, Dates et lieu

14h (les dates seront communiquées prochainement)

Modules de 2h
par vidéoconférence



Coût de participation

300 euros TTC
(500 euros pour les non adhérents)

#10



Pré-requis

■ Être en situation d'accompagnement de personnes

■ Avoir suivi le module 1 : Sensibilisation à « L'approche Développement du Pouvoir d'Agir des personnes et des collectifs »



Contenu

■ Rappel des définitions et compréhension du pouvoir d'agir, le développement des compétences sociales, l'accompagnement dans un cadre spécifique PDS – les représentations ;

■ Présentation de plusieurs outils spécifiques pouvant être utilisés dans le cadre du DPA, dont : Le blason – ACX – météo émotionnelle ;

■ L'accompagnement pluridisciplinaire en convergence vers les personnes, qu'est-ce que cela signifie et entraîne pour un professionnel ;

■ Stratégie retour d'expérience et mise en pratique (analyse d'une problématique avec hiérarchisation des causes organisationnelles, méconnaissance).

03
J4
JUIN
2021

**POUVOIR
D'AGIR**
DANS LE SECTEUR
**MÉDICO
SOCIAL**

EPINAL

CENTRE DES CONGRÈS
7 AVENUE DE SAINT-DIÉ
88000 EPINAL



A
DA
LI

25^e
**colloque
national**
**Fédération
santé habitat**



Formation sur site ou régionale (minimum 12 personnes)

Nous vous remercions d'adresser votre demande par email :

- secretariat@sante-habitat.org
- Tél : 01.48.05.55.54
- Organisme de formation : 11 75 49764 75
Siret : 43776264400031
- Site internet : www.sante-habitat.org



Informatons pratiques & Modalités d'inscription :

**Les formations nationales en présentiel se déroulent au siège de la FSH,
6 rue du chemin vert, 75011 – Paris**

- Les inscriptions sont prises en compte par ordre d'arrivée ;
- Les inscriptions sont validées après la réception du règlement ou de la signature de la convention de formation ;
- En cas de désistement (sans justificatif médical) moins de 15 jours avant le début de la formation : 100% des frais seront retenus ;
- La FSH peut être amenée à annuler une formation. Le stagiaire en sera informé au minimum une semaine avant la date prévue. Le remboursement total des frais d'inscription sera alors effectué ;
- Une attestation de présence est remise à la fin de chaque session ;
- La FSH peut programmer de nouvelles sessions de formations en cours d'année ;
- La programmation et les modalités d'inscription sont disponibles sur la rubrique « Agenda » du site internet de la Fédération : <https://www.sante-habitat.org/agenda-fsh>