



Accompagnement au Programme ESMS Numérique

Février 2023

AGENDA

Présentation de WELIOM

Notre compréhension du contexte et des enjeux



NOTRE VOCATION

Accompagner les organisations de santé à **s'adapter** et à **se réinventer** face aux **enjeux** sociétaux, économiques, réglementaires et technologiques

Notre Raison d'être

*Créer du lien entre les **hommes** pour **élever** le système de santé à la **hauteur** des **enjeux** de demain*

Nos objectifs

*Accompagner la **transformation numérique** du système de santé*

*Contribuer à l'**amélioration de l'expérience du patient***

*Aider nos clients à **gagner en efficience** et à se **recentrer sur leur métier***

*Participer à la construction d'un système de santé **performant***

Une dynamique de **croissance** et une **stratégie d'évolution** continue depuis 5 ans



+ 400

Structures de santé accompagnées



300 / an

Missions réalisées en 2020 et en 2021



45 consultants experts de la Santé actifs sur l'ensemble du territoire



+20%

Croissance annuelle

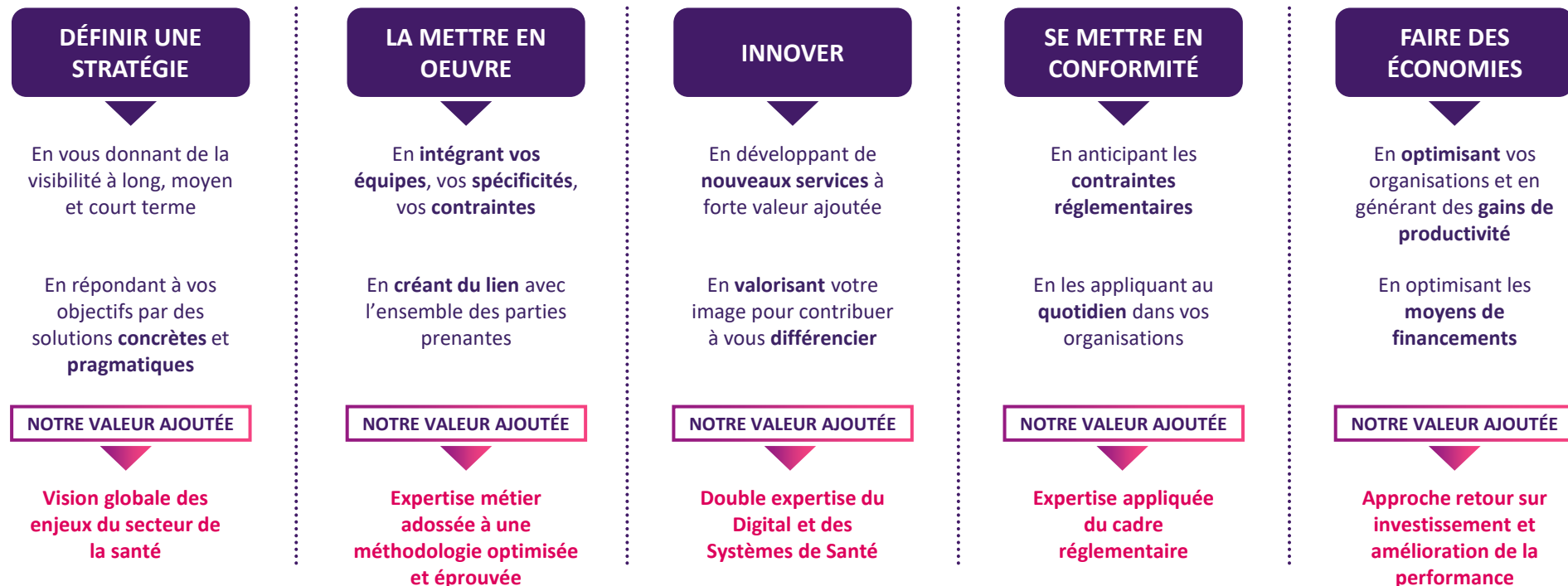


6 M€

CA en 2021

NOTRE APPROCHE

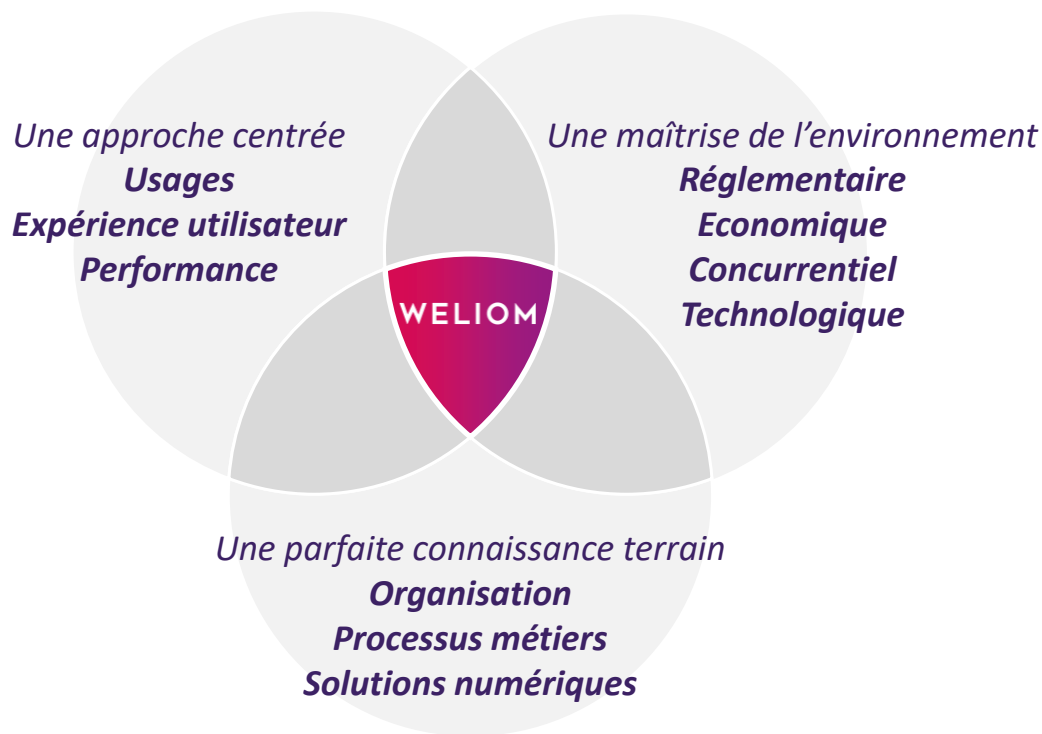
WELIOM est à vos côtés pour vous accompagner de la stratégie au retour sur investissement



UN ACCOMPAGNEMENT A 360° : DE LA STRATÉGIE AU ROI

NOTRE DIFFÉRENCIATION ET NOS MARCHÉS

Une **combinaison unique** de savoir-faire, associée à une activité **mono sectorielle**, fait de WELIOM un acteur **incontournable** du secteur de la santé



NOS MARCHÉS

- CONSEIL EN STRATÉGIE
- CONSEIL EN ORGANISATION
- CONSEIL EN SI
- ACCOMPAGNEMENT PROJET (AMOA)
- FORMATION

NOTRE PROPOSITION DE VALEUR

Accompagner votre transformation autour de trois axes de création de valeur



ORGANISATION

Accroître l'efficacité de l'ensemble de votre organisation.
Donner les moyens aux établissements d'accomplir leur mission d'accompagnement.
Piloter l'ensemble complexe.



SERVICES NUMÉRIQUES

Saisir les opportunités du numérique et de la data, au service de l'accompagnement du bénéficiaire, des pratiques et de l'efficacité de votre organisation



MISE EN CONFORMITÉ RÉGLEMENTAIRE

Sécuriser vos activités, identifier et mettre en œuvre vos obligations de mise en conformité,

ÉVALUER, CONSEILLER, PILOTER

NOS OFFRES DE SERVICES

Des services à forte valeur ajoutée pour aider nos clients à accroître leur performance



ORGANISATION

Transformation des parcours administratifs
Optimisation des achats et approvisionnements
Rationalisation du circuit du médicament
Optimisation de la logistique
Organisation & Gouvernance



SERVICES NUMÉRIQUES

Stratégie digitale
Expérience Patients
Schémas directeurs SI
Choix et déploiement de solutions
Programmes fonctionnels nationaux
Conception de services innovants eSanté
Organisation et pilotage de la DSI



MISE EN CONFORMITÉ RÉGLEMENTAIRE

Qualité du SI
Programme HOPEN
Sécur Numérique
ESMS Numérique
Certification HAS
Certification du SI
Sécurité du SI
RGPD
Hébergement de Données de Santé

ÉVALUER, CONSEILLER, PILOTER

NOS EXPÉRIENCES

WELIOM s'appuie sur une forte expertise acquise depuis plus de 10 ans, au travers de plus de 1000 missions réalisées auprès de différents acteurs de santé

Quelques exemples de clients

PUBLIC



ASSOCIATIONS ET FONDATIONS



La Fondation Georges



GROUPES



INSTITUTIONS ET FEDERATIONS



NOS CONTACTS CLIENTS

WELIOM accompagne de nombreux acteurs du médico-social

Clients	Projets
ADAPEI 26, ADAPEI 27, ADAPEI 42, ADAPEI 80, ADPEP 36, ITINOVA, ADMR HAUTE-CORSE, AESIO Santé, ALTYGO, APAJH 44, ARSEEA, ASSOCIATION BETHANIE, DOMIDEP, FONDATION PARTAGE ET VIE, FONDATION ROTHSCHILD, GROUPE SOS, KORIAN, LES GENETS D'OR, LES PAPILLONS BLANCS DU FINISTERE, ORPEA, RESIDENCE DE LA MOTHE, VYV 3IT, ...	Accompagnement candidature ESMS Numérique et procédure SAD RESAH
ADPEP 36, ADAPEI 27, ADAPEI 42, ADAPEI 80, GCSMS DU MORBIHAN, RESIDENCE DE LA MOTHE, ALTYGO, ASSOCIATION BETHANIE, DOMIDEP, VYV 3IT, ...	Aide au déploiement DUI
ADAPEI 27, GCSMS DU MORBIHAN	Formations QUALIOPI : <ul style="list-style-type: none"> - Le système d'information et le numérique dans le médico-social, - Les services numériques du cadre de référence (INS, DMP, MSS), - La sécurité des systèmes d'information
ARSEEA (Association Régionale pour la Sauvegarde de l'Enfant, de l'Adolescent et de l'Adulte), ADAPEI 27, ADAPEI 35, ASSOCIATION SAINT PIERRE	Assistance à l'élaboration de la feuille de route numérique à 5 ans
ASSOCIATION SAINT-PIERRE	Organisation processus métiers et déploiement de solutions métiers Assistance au choix applications métiers (GEF, Comptabilité)
FONDATION COS ALEXANDRE GLASBERG, GCSMS ESTUAIRE	Mise en conformité RGPD

Contacts clients disponibles sur demande

Nos engagements et nos publications

WELIOM est actif et reconnu dans l'écosystème de Santé

WELIOM y est membre actif



Extrait de nos contributions* : articles, Podcasts, Webinars, Livres blancs...



GRAND ÂGE - E-PARCOURS : LE MAINTIEN À DOMICILE DANS UNE LOGIQUE DE PARCOURS

07/11/2019

La volonté croissante des personnes âgées de rester chez elles plus longtemps et le nombre de personnes en perte d'autonomie de plus en plus



LE DOSSIER INFORMATIQUE DE L'USAGER (DIU) : UNE APPROCHE STRUCTURANTE ET DES IMPACTS SUR L'ORGANISATION

07/11/2019

Avec la mise en œuvre des parcours de la connexion obligatoire avec le DMP (Dossier Médical Personnalisé) et l'arrivée de SEDAFIN-DH pour le

LA PLACE DE LA TÉLÉMÉDECINE POST COVID-19

CONVERGENCE DES SI DE GHT ORGANISER UNE DSI DE TERRITOIRE

L'APRÈS CRISE POUR LES DSI SANTÉ : RETOUR À LA NORMALE, OU PAS...

WEBINAR



« LES ENJEUX DU NUMÉRIQUE EN SANTÉ » AVEC LAURA LÉTOURNEAU

« CYBERSÉCURITÉ, UNE PRIORITÉ DU NUMÉRIQUE EN SANTÉ » AVEC VINCENT TRELY

« LE NUMÉRIQUE AU SERVICE DE LA SIMPLIFICATION DU PARCOURS DE SOINS ET DU SYSTÈME DE SANTÉ » AVEC CLAUDE EVIN



* L'ensemble de ces contributions sont à découvrir sur notre site internet : <https://www.weliom.fr/les-articles-weliom/>

AGENDA

Présentation de WELIOM

Notre compréhension du contexte et des enjeux



Programme ESMS Numérique : Plan d'investissement 2021 - 2027

« Le **secteur médico-social est un secteur en pleine mutation**, soumis à d'importants enjeux de **transformation de l'offre** pour favoriser l'émergence d'une société plus inclusive et relever les défis du «virage domiciliaire». La trajectoire du numérique en santé adaptée pour le médico-social décline les actions de la feuille de route du numérique en santé pour ce secteur.

Elle se traduit par un soutien aux systèmes d'information médico-sociaux et l'accompagnement au virage numérique, **par un programme « ESMS numérique »**

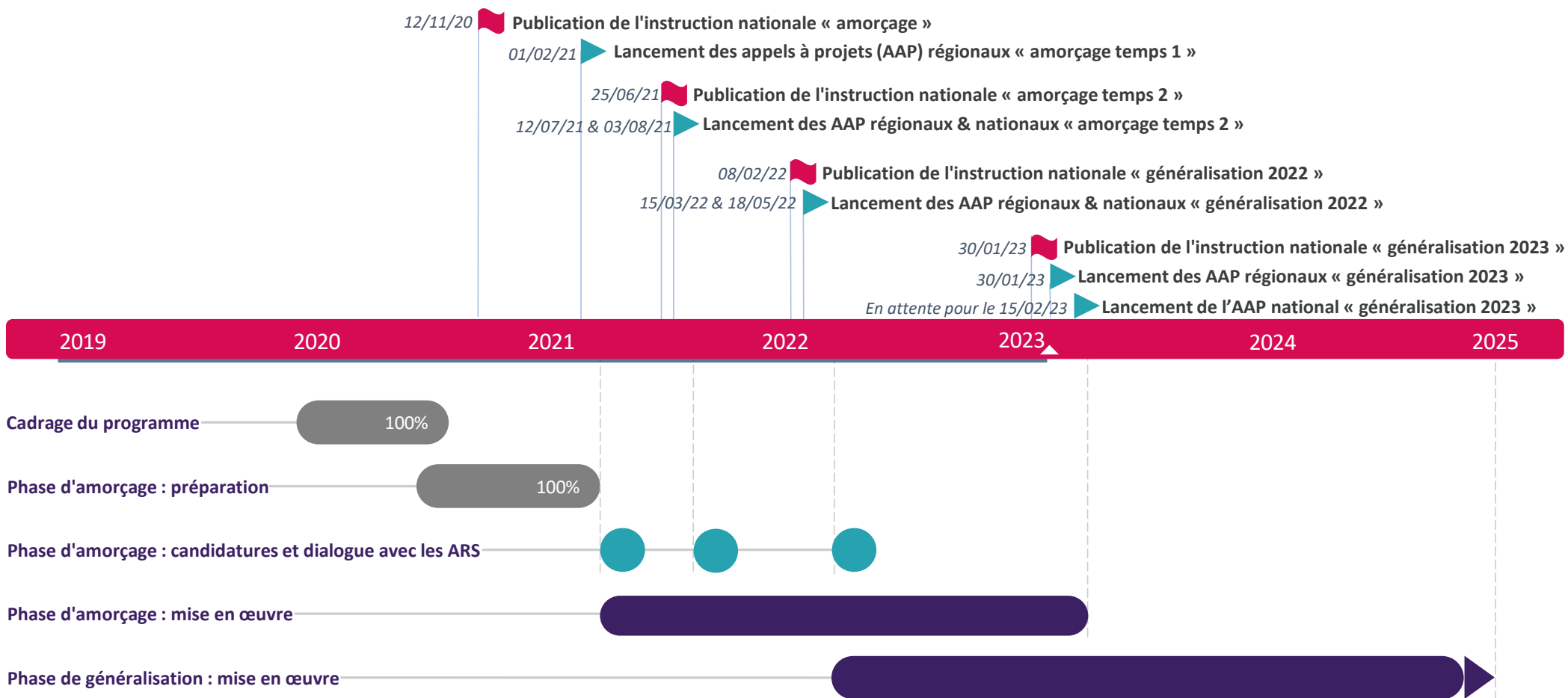
Enjeux

- **Donner des moyens aux structures médico-sociales** en matière de systèmes d'information
- **Contribuer à l'architecture cible des systèmes d'information de santé** avec l'intégration de services numériques socles (INS, MSS, DMP,..)
- **Renforcer la structuration des données médicales pour en faciliter le partage**
- Développer les **usages du numérique comme levier d'amélioration** des parcours et d'appui aux professionnels
- Accroître l'usage du numérique **pour les professionnels**
- Renforcer la possibilité pour une **personne accompagnée d'être actrice de son parcours**

Objectifs du programme

- **S'adresser à travers la phase d'amorçage temps 1 du programme aux établissements des secteurs Personnes âgées / Personnes en situation de Handicap**, puis avec le temps 2 de l'amorçage et la **phase de généralisation à l'ensemble des établissements**
- **Acquérir ou mettre à niveau son DUI pour qu'il dispose des services socles** en conformité avec la trajectoire nationale
- Disposer de données et outiller le **pilotage du secteur**

Les grandes étapes du programme ESMS Numérique



Le programme ESMS Numérique pour vous

Amorçage

- 130 M€
- ~150 projets régionaux
- ~16 projets nationaux
- ~ 6000 ESMS
- Financement pluriannuel jusqu'en 2026 pour les projets nationaux
- DUI interopérable
- Équipement et AMO *

Généralisation

- 500 M€
- Tous les ESMS du secteur
- Financement pluriannuel

2021-2022

2022-2025

Obtenir un financement

Projet national AAP 02/23 > 50 ESMS	Acquisition et mise en conformité du DUI	De 1 à 50 ESMS, financement identique au projet régional ou multirégional puis au delà de 50 ESMS : 2K€ par ESMS et en plus si acquisition logiciel : + 3k€/ESMS
Projet régional ou multirégional AAP 01/23 < 50 ESMS	Acquisition et déploiement d'un DUI 18 mois	7K€ par ESMS 14k€ par ESMS pour éditeur Obligation éditeur labellisé SEGUR V1
	Mise en conformité du DUI 9 mois	5K€ par ESMS + dispositif SONS pour éditeur
	Regroupant des OG de petites tailles : • Equipements et infrastructures • AMOA pour le pilotage du déploiement du DUI OU recrutement d'un chef de projet interne	20K€ max par ESMS 100K€ par projet

Phase généralisation 2022 - 2025

- 15 février 2023 au 15 juin 2023** : ouverture de l'appel à projet national
- 15 janvier 2023 au 15 sept 2023** : ouverture des appels à projets régionaux
- Commande SONS vague 1 à passer avant le **10 janvier 2024**
- Installation avant le **3 avril 2024**

Porteur de projet

Projet régional (15** à 49 ESMS)

Regroupement de petits organismes gestionnaires ou un seul OG qui souhaite acquérir ou mettre en conformité son DUI (mixage autorisé)

Projet national (50 ESMS ou +)

Gros organismes gestionnaires ou groupements d'OG qui souhaitent généraliser le déploiement de leur solution conforme après une phase pilote (acquisition ou mise en conformité)

Critères de Sélection ARS

- ✓ Projet de DUI conforme au cahier des charges national CNSA et labellisé SEGUR V1***
- ✓ Conformité aux prérequis de sécurité et confidentialité
- ✓ Motivation du porteur de projet (Ambition du périmètre, lien avec une plateforme régionale, intégration des nomenclatures nationales, ...)

Cibles d'usage à atteindre

Critères Métier (obligatoire) : 90%

- ✓ Utilisation effective du DUI
 - ✓ Alimentation du DUI en plan personnalisés
 - ✓ Alimentation de l'agenda de la personne
- ### Critères Projet:
- ✓ DMP consulté et alimenté **70%**
 - ✓ Messagerie MS Santé utilisée **70%**
 - ✓ e-Prescription (pas de valeur imposée)
 - ✓ e-Parcours (pas de valeur imposée)

Pour un projet national, les étapes 2 à 6 sont faites de manière itérative pour chaque tranche du projet



* Équipement : réseau, matériel informatique (pc, tablettes, etc.), AMO pour la passation du marché et déploiement DUI

** Idéalement 15 et 8 dans les territoires ultramarins et en Corse

*** Conformité obligatoire

WELIOM vous accompagne à toutes les étapes de votre projet

Prestations proposées

NB : WELIOM est en capacité de vous accompagner également sur les étapes 4 à 6



50% de la subvention à la validation de l'**usage*** par ARS *

Formaliser les preuves

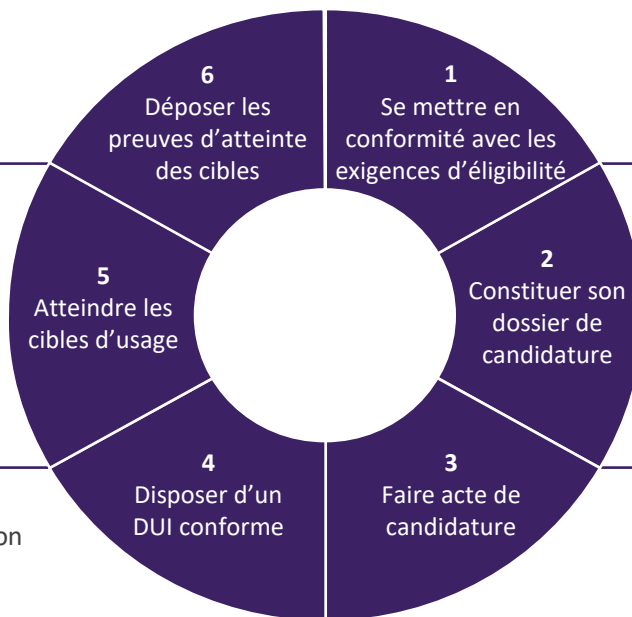
- Rédaction de la documentation de preuve
- Dépôt des justificatifs
- Gestion des demandes ARS jusqu'à validation finale

Garantir l'atteinte de l'usage

- Elaboration du plan d'actions
- Accompagnement au déploiement
- Production et calcul des indicateurs

Mettre en œuvre le DUI

- Assistance au Choix de solution de DUI
- Assistance à la contractualisation avec l'éditeur
- Accompagnement au déploiement



Garantir votre éligibilité

- Analyse de la composition du porteur de projet, de ses activités et de son ancrage géographique
- Réalisation d'un diagnostic de maturité, système d'information inclus

Favoriser votre sélection

- Orientation stratégique du projet selon critères de priorisation
- Formalisation des pièces constitutives du dossier

Assurer la conformité du dossier

- Renseignement de la plateforme pour chacune des ARS concernées et dépôt des justificatifs
- Gestion des demandes ARS pendant l'instruction



• 50% de la subvention à la signature de la **convention** avec l'ARS



Validation de la candidature par l'ARS

WELIOM dispose de tous les atouts pour vous accompagner sur ce projet ambitieux

Pourquoi choisir WELIOM ?



Le **cœur de métier de WELIOM** est l'**accompagnement des acteurs de la santé et du médicosocial**. Nos consultants disposent d'une connaissance approfondie des enjeux des SI et des Organisations dans le secteur de la santé : **maîtrise des normes, des référentiels nationaux** (ROR, RPPS, RASS, SERAFIN-PH...), **des orientations cibles** (gestion et coordination de parcours, innovation, doctrine du numérique en santé...), **de l'articulation des dossiers de santé** (Dossier Informatisé Usager, MDPH, DMP, MSS, INS, ...)



Nous disposons de plus de **400 références dans le secteur de la santé** :

- Tous types d'établissements avec une **forte expertise sur le médico-social**
- Tous secteurs (public, privé, fondations, associations à but non lucratif)
- **Accompagnement de la CNSA et de 50 grappes** dans le cadre du programme **ESMS Numérique**



Nous disposons d'une connaissance opérationnelle des solutions possibles à mettre en place. **WELIOM accompagne ses clients dans le pilotage de la mise en place des solutions de SI de Santé** : infrastructures techniques, **cybersécurité**, gestion mobilité, analyse des risques, PRA, PSSI, Hébergement, HDS et solutions métier (**DUI**, gestion administrative résident/usager, PUI, gestion économique et financière, paie, gestion des ressources humaines, gestion des temps, reporting et décisionnel)



Fort de notre expérience du secteur de la santé et du médicosocial, WELIOM dispose d'une **boîte à outils mission** (modèles de livrables, processus métier, guides d'entretiens, grilles de diagnostics, modèle de portefeuille de projets, etc.) permettant de concentrer notre intervention sur la **production de valeur ajoutée pour nos clients**

